

# ทวงเจ้าทรอปเปอร์ ครั้งที่ 137



# เดินทางโดยสายการบิน

EMIRATES (EK)



## 15 - 19 เมษายน 2568

5 วัน 4 คืน

FLIGHT		Emirates			
BKK	.....✈	HKG	HKG	.....✈	BKK
ไฟล์ทบิน	เวลาออก	เวลาถึง	ไฟล์ทบิน	เวลาออก	เวลาถึง
EK 384	14.00	18.05	EK 385	21.30	23.45
วันที่	รายการทัวร์	เช้า	กลางวัน	เย็น	โรงแรม
1	สนามบินนานาชาติสุวรรณภูมิ - สนามบินนานาชาติ CHECK LAP KOK - เดินทางข้ามด่านสู่เขตปกครองพิเศษ เซินเจิ้น สาธารณรัฐประชาชนจีน	✗	✗	✓	Atour Hotel Shenzhen Baoan International ★★★★☆
2	เข้าชมเข้าชมงานทวงเงาเทรดแฟร์ ครั้งที่ 137 ตามอริยาศัย - อัสระซ็อบ ปึงถนนเปยจิงลู่	✓	✗	✓	STARRY FOUR SEASONS HOTEL FOSHAN ★★★★☆
3	เข้าชมเข้าชมงานทวงเงาเทรดแฟร์ ครั้งที่ 137 ตามอริยาศัย	✓	✗	ปึงย่าง	STARRY FOUR SEASONS HOTEL FOSHAN ★★★★☆
4	เข้าชมเข้าชมงานทวงเงาเทรดแฟร์ ครั้งที่ 137 ตามอริยาศัย - ตลาดตงเหมิน	✓	✗	✓	Atour Hotel Shenzhen Baoan International ★★★★☆
5	เดินทางกลับสู่เกาะฮ่องกง - เจ้าแม่กวนอิมสองห้า - ร้านจิวเวอร์รี่ - วัดแชกง - อัสระซ็อบปึง Nathan Rd. - สนามบินนานาชาติ CHEK LAP KOK -เดินทางกลับประเทศไทย	✓	ชาบูสไตล์ฮ่องกง #เบียร์ไม่อื่น	✗	



# กำหนดการเดินทาง



## DAY 1 15 เมษายน 2568

### สนามบินนานาชาติสุวรรณภูมิ - สนามบินนานาชาติ CHECK LAP KOK - เดินทางข้ามด่านสู่เขตปกครองพิเศษเซินเจิ้น สาธารณรัฐประชาชนจีน

- 11.00 น. คณะมาพร้อมกันที่ สนามบินนานาชาติสุวรรณภูมิ อาคารผู้โดยสารขาออกระหว่างประเทศ ชั้น 4 ประตู ทางเข้าหมายเลข 10 เคทเตอร์ U สายการบิน **Emirates (EK)** โดยมีเจ้าหน้าที่ของบริษัทฯ คอยให้การต้อนรับและอำนวยความสะดวกก่อนขึ้นเครื่อง
- 14.00 น. นำท่านบินลัดฟ้าสู่ เกาหลีใต้ โดยสายการบิน **Emirates (EK)** เที่ยวบินที่ **EK 384**
- 18.05 น. เดินทางถึง สนามบินนานาชาติ **CHEK LAP KOK ฮองกง** ซึ่งอดีตเคยเป็นส่วนหนึ่งในเครื่องจักรภาพ และได้ส่งกลับคืนสู่ประเทศจีนเมื่อปี ค.ศ. 1997 ปัจจุบันได้กลายเป็นเขตปกครองพิเศษของจีน มีขนาดพื้นที่ไม่ใหญ่โตนักแต่มีความหลากหลาย มีประวัติศาสตร์อันยาวนานที่น่าสนใจ ขณะเดียวกันก็แฝงไว้ ซึ่งความทันสมัยและวิถีชีวิตที่มีสีสัน จึงได้รับการขนานนามว่า เป็นเสน่ห์แห่งตะวันออก
- หลังผ่านพิธีการตรวจคนเข้าเมืองแล้วนำทุกท่านเดินออกประตูทางออก B พบกับมัคคุเทศก์ท้องถิ่นรอรับคณะ
- ค่ำ รับประทานอาหารค่ำ ณ ภัตตาคาร
- จากนั้นนำท่านเดินทางสู่เมือง **เซินเจิ้น (โดยรถโค้ช)** เขตเศรษฐกิจพิเศษของจีน เดิมเป็นเพียงหมู่บ้านชาวประมงธรรมดาอยู่ในมณฑลกว่างตุง ตัวเมืองเซินเจิ้นได้รับการวางระบบผังเมืองอย่างดีมีสภาพภูมิทัศน์และสภาพแวดล้อมที่เป็นระเบียบสวยงาม เมื่อเดินทางถึงด่านตรวจคนเข้าเมือง รบกวณลูกค้าลากกระเป๋าสำภาระของท่านเองเพื่อความรวดเร็ว



นำท่านเดินทางสู่ที่พัก

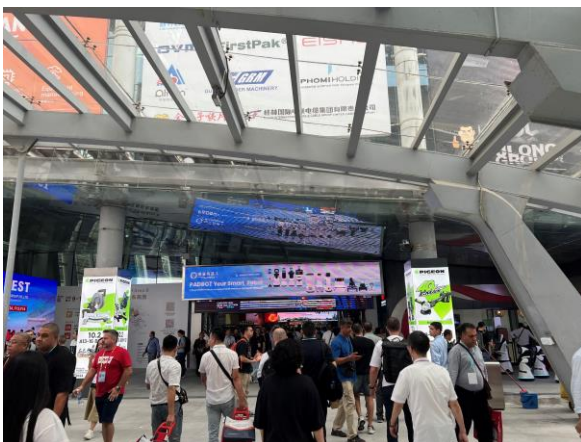
Atour Hotel Shenzhen Baoan International or similar



## DAY 2 16 เมษายน 2568

### เข้าชมเข้าชมงานกาชางเจาเทรดแฟร์ ครั้งที่ 137 ตามอรัยาศัย - อิศระซือปั้งถนนเป๋ยจิงลู่

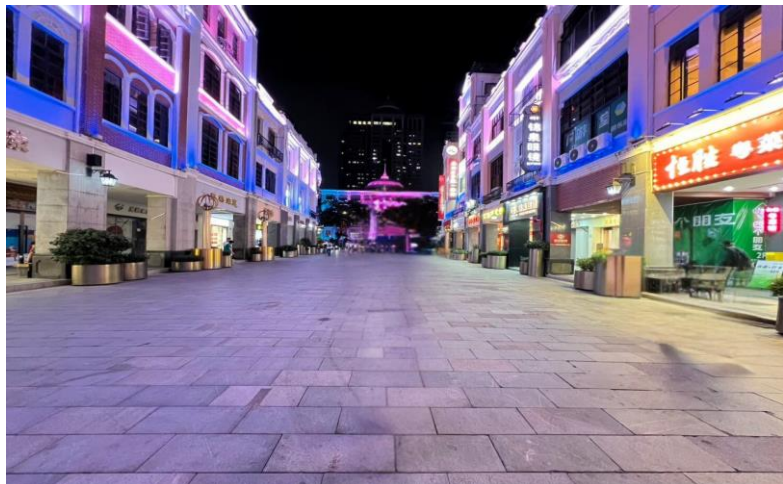
เช้า รับประทานอาหารเช้า ณ ห้องอาหารของโรงแรม (บริการท่านด้วยบุฟเฟต์ของโรงแรม)  
นำท่านทำ บัตรเข้างาน Canton Fair เพื่อรับบัตรแข็ง  
จากนั้นนำท่านเดินทางสู่ ศูนย์แสดงสินค้านานาชาติกาชางเจา เพื่อเข้า ชมงานกาชางเจาเท  
รด์แฟร์ครั้งที่ 137 งานออกร้านระดับโลก เพื่อให้ท่านได้มองหาช่องทางทางธุรกิจจาก  
ผู้ประกอบการมากกว่า 8,000 ราย ที่มารวมกันซึ่งเป็นงานที่ผู้ผลิตรายใหญ่พบกับ  
ผู้ประกอบการในแต่ละมณฑลของจีนรวมทั้งนักธุรกิจทั่วโลกให้ความสนใจ Chinese Export  
Commodities Fair แหล่งรวมสินค้าทุกประเภท



กลางวัน อิศระท่านรับประทานอาหารเช้าตามอรัยาศัย เพื่อความสะดวกในการเดินทาง



นำท่านอิสระช้อปปิ้งที่ ถนน เป่ย์จิงลู่ คือถนนแห่งการช้อปปิ้งยอดนิยมแห่งหนึ่งในกวางโจว มีลักษณะเป็นถนนเส้นยาว ซึ่งสองข้างทางจะเต็มไปด้วยตึกแถวที่เป็นร้านค้าต่าง ๆ ที่ค่อนข้างทันสมัยกว่า อีกทั้งร้านค้าส่วนใหญ่ยังเป็นสินค้าแบรนด์เนม นอกจากนั้นยังมีชอยเล็กชอยน้อย แยกย่อยออกไปอีกหลายชอย ที่เต็มไปด้วยร้านค้าเล็ก ๆ มากมายหลายร้าน ทั้งนี้ ในช่วงหัวถนนเป่ย์จิงลู่ยังมีการจัดแสดงแผนผังเมืองเก่า และพื้นถนนกระจกที่สามารถมองเห็นซากถนนเก่าข้างใต้ได้ด้วย



คำ

รับประทานอาหารค่ำ ณ ภัตตาคาร **\*\*เมนู เปิดปากกึ่ง**





นำท่านเดินทางสู่ที่พัก

STARRY FOUR SEASONS HOTEL FOSHAN ระดับ 4 ดาว

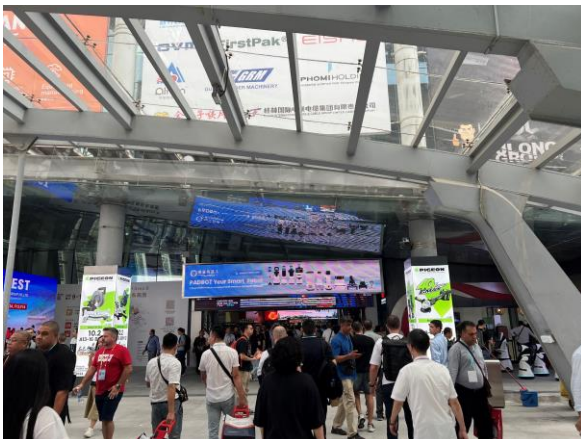
NO. 11 Jihua Six-way, Chancheng Foshan City



## DAY 3 17 เมษายน 2568

### เข้าชมเข้าชมงานกาชางเจาเทรดแฟร์ ครั้งที่ 137 ตามอัยาศัย

เช้า รับประทานอาหารเช้า ณ ห้องอาหารของโรงแรม (บริการท่านด้วยบุฟเฟต์ของโรงแรม) จากนั้นนำท่านเดินทางสู่ ศูนย์แสดงสินค้านานาชาติกาชางเจา เพื่อเข้าชมงานกาชางเจาเทรดแฟร์ครั้งที่ 137 งานออกร้านระดับโลก เพื่อให้ท่านได้มองหาช่องทางทางธุรกิจจากผู้ประกอบการมากกว่า 8,000 ราย ที่มารวมกันซึ่งเป็นงานที่ผู้ผลิตรายใหญ่พบกับผู้ประกอบการในแต่ละมณฑลของจีนรวมทั้งนักธุรกิจทั่วโลกให้ความสนใจ Chinese Export Commodities Fair แหล่งรวมสินค้าทุกประเภท



กลางวัน อีสาระท่านรับประทานอาหารเช้ากลางวันตามอัยาศัย เพื่อความสะดวกในการเดินทาง



ค่ำ

รับประทานอาหารค่ำ ณ ภัตตาคาร

\*\*\* พิเศษ!!! บริการท่านด้วยบุฟเฟต์ปิ้งย่าง



STARRY FOUR SEASONS HOTEL FOSHAN ระดับ 4 ดาว

NO. 11 Jihua Six-way, Chancheng Foshan City





# DAY 4 18 เมษายน 2568

## เข้าชมงานงานกาชางเจาเทรดแฟร์ ครั้งที่ 137 ตามอัยาศัย - ตลาดตงเหมิน

**เช้า**            รับประทานอาหารเช้า ณ ห้องอาหารของโรงแรม (บริการท่านด้วยบุพเพต์ของโรงแรม)  
จากนั้นนำท่านเดินทางสู่ ศูนย์แสดงสินค้ำนานาชาติกวางเจา เพื่อเข้าชมงานกาชางเจาเทรดแฟร์ครั้งที่ 137 งานออกร้านระดับโลก เพื่อให้ท่านได้มองหาช่องทางทางธุรกิจจากผู้ประกอบการมากกว่า 8,000 ราย ที่มารวมกันซึ่งเป็นงานที่ผู้ผลิตรายใหญ่พบกับผู้ประกอบการในแต่ละมณฑลของจีนรวมทั้งนักธุรกิจทั่วโลกให้ความสนใจ Chinese Export Commodities Fair แหล่งรวมสินค้ำทุกประเภท



**กลางวัน**      อิศระท่านรับประทานอาหารกลางวันตามอัยาศัย เพื่อความสะดวกในการเดินทาง

**ค้ำ**                รับประทานอาหารค้ำ ณ ร้านอาหารท้องถิ่น

อิศระท่านเดิน ตลาดตงเหมิน มีร้านชามากมายในถนน ไม่ว่าจะเป็นแบรนด์ใหญ่ แบนด์ใหม่ หรือของปลอม ร้านค้ำมีแขกจำนวนมากเข้าแถวซื้อชา ถนนคนเดินตงเหมินเป็นหนึ่งในถนนที่ไมควรรพลาดเด็ดขาด







นำท่านเดินทางสู่ที่พัก

Atour Hotel Shenzhen Baoan International or similar



## DAY 5 19 เมษายน 2568

เดินทางกลับสู่เกาะฮ่องกง - เจ้าแม่กวนอิมฮ่องกง - ร้านจิว  
เฮอร์รี่ - วัดแชกง - อิสระช้อปปิ้ง Nathan Rd. - สนามบิน  
นานาชาติ CHEK LAP KOK -เดินทางกลับประเทศไทย

เช้า           รับประทานอาหารเช้า ณ ห้องอาหารของโรงแรม (บริการท่านด้วยบุฟเฟ่ต์ของโรงแรม)  
นำท่านเดินทางกลับสู่ เกาะฮ่องกง (โดยรถโค้ช)



กลางวัน

รับประทานอาหารกลางวัน ณ ร้านอาหารท้องถิ่น

**\*\*เมนู บริการท่านด้วย ชาบูสไตส์ฮ่องกง บุฟเฟ่ต์เบียร์ไม่อั้น**



นำท่านเดินทางสู่ **วัดเจ้าแม่กวนอิมฮ่องกงฮำ (Hung Hom Kwun Yum Temple)** ขึ้นชื่อเรื่องความศักดิ์สิทธิ์ และเป็นวัดที่มีความเก่าแก่มากที่สุดแห่งหนึ่งในฮ่องกง ที่ตั้งอยู่ในย่านฮ่องกงฮำ (Hung Hom) ถูกสร้างขึ้นในปีค.ศ.1873 ด้วยสถาปัตยกรรมแบบวัดจีนดั้งเดิม โดยอดีตมีอยู่สองเหตุการณ์ที่เล่าขานกันมาจนถึงปัจจุบัน

เหตุการณ์แรกเกิดขึ้นในปี ค.ศ.1909 มีการสร้างถนนเพื่อเชื่อมย่านจิมซาจุ่ยกับย่านฮ่องกงฮำ ระหว่างที่คนงานก่อสร้างกำลังขุดเจาะถนน ปรากฏว่ามีน้ำสีแดงไหลออกมาจากพื้นดิน มีลักษณะคล้ายเลือด ชาวบ้านจึงเชื่อกันว่า นี่คือเลือดของมังกร แต่ความจริงแล้วเป็นเพียงน้ำที่มีกำมะถันปนเปื้อน เพื่อความสบายใจจึงได้มีการรวมตัวกันบริจาคเงินบูรณะวัดขึ้นมาอีกครั้ง ทั้งยังกราบไหว้บูชา ขอพรให้เจ้าแม่กวนอิมช่วยคุ้มครองชาวบ้านให้ปลอดภัย

อีกหนึ่งเหตุการณ์เกิดขึ้นในช่วงสงครามโลกครั้งที่ 2 มีการปล่อยระเบิดลงที่ย่านนี้ ทำให้มีผู้คนบาดเจ็บล้มตายเป็นจำนวนมาก แต่คนที่เข้าไปหลบภัยภายในวัดไม่มีใครบาดเจ็บหรือเป็นอันตรายใดๆ ชาวบ้านจึงเชื่อว่าเป็นความศักดิ์สิทธิ์ขององค์เจ้าแม่กวนอิมที่คอยปกป้องดูแล





จากนั้นนำท่านเข้าเยี่ยมชม **โรงงานฮ่งกงจิวเวอรี** ให้ท่านได้รู้จักกังหันน้ำโชคที่เป็นเครื่องลงนำโชคของชาวฮ่งกงและคนทั่วไป ให้ท่านได้เรียนรู้เกี่ยวกับปีชงการแก้ปีชงตามความเชื่อของศาสตร์แห่งฮวงจุ้ย

✦ หมายเหตุ ทางบริษัทขอสงวนสิทธิ์ในกรณีที่ลูกค้าทุกท่านในกรุ๊ปต้องลงร้านจิวเวอรี, ร้านหยกหรือร้านสมุนไพโร เนื่องจากเป็นร้านส่งเสริมสินค้าของประเทศตามนโยบายการท่องเที่ยวภายใต้การควบคุมของรัฐบาล ซึ่งมีส่วนช่วยในการสนับสนุนค่าใช้จ่ายในส่วนต่างๆ ของโปรแกรมทัวร์ที่ท่านเดินทาง ทั้งนี้การตัดสินใจซื้อหรือไม่นั้น ขึ้นอยู่กับดุลพินิจของลูกค้าทุกท่านไม่มีการบังคับขู่เข็ญแต่ประการใด แต่ถ้าหากท่านยืนยันที่จะไม่ลงร้านที่บรรจุอยู่ในโปรแกรมทัวร์ กรุณาแจ้งทางบริษัทก่อนทุกครั้ง มิเช่นนั้นแล้วท่านจำเป็นต้องเสียค่าใช้จ่ายเพิ่มท่านละ 500 เหรียญฮ่งกง ต่อ 1 ร้าน





นำท่านเข้าสู่สักการะ **วัดแชกงหมิว หรือ วัดกังหันน้ำโชค** ตั้งอยู่ที่ตำบลช่าฉิ่น ซึ่งถือเป็น  
ซานเมืองของฮ่องกง เป็นวัดเก่าแก่ของฮ่องกง สร้างขึ้นเมื่อ 400 กว่าปีผ่านมาแล้วในสมัย  
ราชวงศ์ซิง ขึ้นชื่อลือชาในเรื่องความศักดิ์สิทธิ์ในด้านของโชคลาภทรัพย์สินเงินทอง โดยมีรูป  
ปั้นเจ้าพ่อแช่ กัง และดาบไร้พ่ายเป็นสิ่งศักดิ์สิทธิ์ประจำวัด ตำนานเล่าว่าในช่วงปลายของ  
ราชวงศ์ซิง แผ่นดินจีนเกิดกบฏมีการก่อกบฏแย่งชิงเมืองขึ้นทั่วประเทศ และเหตุการณ์นี้ได้ก่อ  
เกิดบุรุษชาตินักรบที่ชื่อว่าขุนพลแช่ กัง ที่ได้ยกทัพไปปราบปรามความวุ่นวายที่เกิดขึ้นแทบทุก  
สารทิศและท่านเองก็ได้ชื่อว่าเป็นนักรบที่ได้ชื่อว่ามีชัยชนะไม่เคยแพ้ใคร เพราะไม่ว่าจะยกทัพไปปราบ  
กบฏที่ไหนก็จะได้รับชัยชนะเสมอและดาบคู่กายของท่านก็ได้ชื่อว่าเป็นดาบไร้พ่ายเช่นกัน ดาบ  
ไร้พ่ายของท่านคนจีนถือว่าเป็นมงคลในด้านของศาสตร์ฮวงจุ้ยในเชิงของการต่อสู้เป็น  
อย่างสูง ธนาคารแบงค์ออฟไชน่าของฮ่องกง ถึงกับจำลองดาบของท่านไปก่อสร้างตึกสำนักงาน  
ใหญ่ของธนาคารที่มีชื่อว่าตึกใบมีด

เย็น

**อิสระท่านรับประทานอาหารเย็นตามอัธยาศัย**



จากนั้นให้ท่านได้อิสระ **ช้อปปิ้ง Nathan Rd. (ถนนนาธาน)** ชoppersทั้งหลายต่างรู้ดีว่าหาก  
กำลังมองหาสินค้าแฟชั่นหรือเครื่องสำอาง เครื่องเสริมความงามแล้ว ละก็ต้องมาที่ฮ่องกง  
เพราะที่นี่คือเมืองในฝันของนักชoppers ที่มีทั้งร้านค้าทันสมัยและมีชื่อเสียงจำหน่ายเครื่องสำอาง  
แบรนด์ดังจากทั่วโลก รวมไปถึงเสื้อผ้าจากดีไซน์เนอร์ท้องถิ่น รวมถึงสมาร์ตโฟนรุ่นล่าสุด  
กล้องดิจิทัลวิดีโอหรือแท็บเล็ตแบรนด์ดังจากทั่วโลกในราคาที่ถูกที่สุด ไม่ต้องมองหาที่ไหน  
ไกล คุณเลือกสรรได้ตามต้องการที่ฮ่องกงเท่านั้น เพราะที่นี่มีห้างและถนนที่ขายสินค้าดิจิทัล

ได้เวลาสมควรนำทุกท่านเดินทางสู่ สนามบินนานาชาติ CHEK LAP KOK เพื่อทำการเช็คอิน  
ตัวเครื่องบินและสัมภาระเพื่อเตรียมตัวกลับประเทศไทย



21.30 น. เhierฟ้ากลับสู่ ประเทศไทย โดยสายการบิน **EMIRATES (EK)** เที่ยวบินที่ **EK 385**

23.45 น. คณะเดินทางถึง สนามบินนานาชาติสุวรรณภูมิ กรุงเทพฯ โดยสวัสดิภาพและความประทับใจ

■■■■■■■■ ขอขอบพระคุณทุกท่านค่ะ ■■■■■■■■

### กำหนดการเดินทาง

สายการบิน	วันเดินทาง	ราคาทัวร์พักห้องคู่	พักเดี่ยวเพิ่ม
EMIRATES (EK)	<b>15-19</b> เมษายน <b>2568</b>	<b>30,900</b>	<b>6,500</b>

**\*\*อัตรานี้ไม่รวมค่าทิปไกด์ท้องถิ่น และ คนขับรถ ท่านละ 1,500 บาท/ท่าน ชำระที่สนามบินวันเดินทาง**

เพื่อประโยชน์ของท่านทางบริษัทฯ ขอรบกวนท่านได้อ่านและทำความเข้าใจรายละเอียดรวมไปถึง เงื่อนไขต่างๆ ที่ได้ระบุไว้  
ในท้ายโปรแกรมนี้ หลังจากท่านชำระค่าใช้จ่ายเพื่อยืนยันการใช้บริการเข้ามาแล้ว  
ทางบริษัทฯ ถือว่าท่านได้ยอมรับ ยินยอมและยินดีปฏิบัติตามรายละเอียดต่างๆ ที่ได้ระบุไว้



## เอกสารทำบัตรเข้างาน Canton Fair



# 4-Step ทำบัตรเข้างาน Canton Fair ✨



1. สำเนาพาสปอร์ตแบบเต็ม  
ชัดเจน ไม่สะท้อนเงา



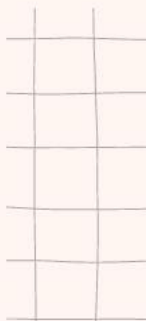
2. รูปถ่าย 2 นิ้ว 2 รูป



3. นามบัตรภาษาอังกฤษ  
ของผู้เดินทางจำนวน 2 ใบ



3. สำเนาบัตรเข้างานที่เคยได้รับ  
(กรณีคนที่มีบัตรเข้างาน)





# รายละเอียดงานแฟร์ PHASE 1



## ครั้งที่ กวางเจาเทรดแฟร์ 137

### PHASE 1



15 - 19 APR 2025

- วัสดุใหม่และผลิตภัณฑ์เคมีภัณฑ์
- เครื่องจักรก่อสร้าง, เครื่องจักรกลการเกษตร
- ยานพาหนะพลังงานใหม่และการขับเคลื่อนอัจฉริยะ
- เครื่องจักรทั่วไปและชิ้นส่วนพื้นฐานทางกลเครื่องใช้ไฟฟ้าและผลิตภัณฑ์สารสนเทศ
- ผลิตภัณฑ์อิเล็กทรอนิกส์และไฟฟ้า
- อุปกรณ์ให้แสงสว่าง, แหล่งพลังงานใหม่
- ระบบอัตโนมัติทางอุตสาหกรรมและการผลิตอัจฉริยะ
- ฮาร์ดแวร์, เครื่องมือ
- อุปกรณ์เครื่องจักรแปรรูป
- เครื่องจักรไฟฟ้าและพลังงานไฟฟ้า
- จักรยานยนต์, จักรยาน
- อะไหล่รถยนต์, ยานพาหนะ
- เครื่องใช้ไฟฟ้าในครัวเรือน



\*\*ข้อมูลการจัดแสดงสินค้าข้างต้นอาจมีการเปลี่ยนแปลงได้ โดยผู้จัดงาน\*\* ติดต่อสอบถามข้อมูลเพิ่มเติมได้ที่ 02 735 0909

## อัตราค่าบริการนี้รวม

- ค่าธรรมเนียมทำบัตรเข้างาน ในกรณีที่ท่านไม่เคยทำบัตรเข้างานมาก่อน
- ค่าบัตรโดยสารเครื่องบินชั้นประหยัด ไป-กลับ ตามเส้นทางที่ระบุในรายการทัศนจร ไป-กลับ พร้อมคณะ (กรณีต้องการไป-กลับ นอกเหนือจากรายการข้างต้น >>> ต้องตรวจสอบค่าธรรมเนียมของสายการบินนั้น ๆ)
- ค่าเข้าชมสถานที่ต่าง ๆ ตามรายการ
- ค่าที่พักตามระบุในรายการ พักห้องละ 2-3 ท่าน ตามโรงแรมที่ระบุหรือเทียบเท่า
- ค่ารถรับ-ส่ง และนำเที่ยวตามรายการ
- ค่าภาษีสนามบินทุกแห่งที่มี
- ค่าจ้างมัคคุเทศก์คอยบริการตลอดการเดินทาง
- ค่าน้ำหนักกระเป๋าสัมภาระโหลดลงใต้ท้องเครื่อง \*\*\* ไม่เกิน 30 กิโลกรัม ทั้งขาไป-กลับ
- (ตามเงื่อนไขของสายการบิน) และสัมภาระหิ้วขึ้นเครื่องน้ำหนักไม่เกิน 7 กิโลกรัม
- ค่าประกันอุบัติเหตุระหว่างเดินทาง วงเงินท่านละ 1,000,000 บาท (เงื่อนไขตามกรมธรรม์)

## อัตราค่าบริการนี้ไม่รวม

- ค่าธรรมเนียมทิปคนขับรถและไกด์ท้องถิ่นท่านละ 1,500.- บาท / ท่าน / ทริป ชำระที่สนามบินวันเดินทาง
- ค่าธรรมเนียมทำบัตรเข้างาน ในกรณีที่ท่านเคยมีบัตรแล้วสูญหาย ประมาณ 200 หยวน
- ค่าใช้จ่ายส่วนตัว อาทิ ค่าทำหนังสือเดินทาง, ค่าโทรศัพท์ส่วนตัว, ค่าชกรีด, มินิบาร์ในห้อง, รวมถึงค่าอาหาร และเครื่องดื่มที่สั่งเพิ่มนอกเหนือรายการ (กรุณาติดต่อหัวหน้าทัวร์หรือมัคคุเทศก์ท้องถิ่น)
- ค่าภาษีมูลค่าเพิ่ม 7% และค่าภาษีหัก ณ ที่จ่าย 3% (บวกราคาเพิ่มในกรณีที่ท่านต้องการใบกำกับภาษี VAT หรือออกใบเสร็จในชื่อบริษัท ห้างร้าน องค์กร ฯลฯ)
- ค่าน้ำหนักกระเป๋าสัมภาระที่หนักเกินจากสายการบินกำหนด (ไม่เกิน 30 กิโลกรัม ทั้งขาไป-กลับ)
- ค่าวีซ่าสำหรับพาสปอร์ตต่างดาว หรือกรณีรัฐบาลจีนยกเลิกวีซ่ากรุ๊ป มีค่าธรรมเนียม 4,000.-บาท/ท่าน
- ค่าปรับ ค่าเสียหายต่างๆ อันเกิดจากการกระทำและการละเมิดกฎหมายในท้องถิ่นนั้น ๆ โดยตัวของท่านเอง เช่น การทิ้งขยะ สับบุหรี ในสถานที่ต้องห้ามที่มีการแจ้งเตือนโดยป้ายหรือสัญลักษณ์ใดๆ อย่างชัดเจน

## ข้อกำหนด

1. กำหนดการตามรายการข้างต้นสามารถปรับเปลี่ยนได้ตามความเหมาะสม ทั้งนี้ขึ้นอยู่กับปัจจัยต่างๆ เช่น สภาพอากาศ การจราจร และเหตุสุดวิสัยอื่น ๆ หรือขึ้นอยู่กับการทำเวลาในแต่ละสถานที่ของผู้ร่วมเดินทางทุกท่าน ซึ่งตัวแทนของบริษัทคือหัวหน้าทัวร์จากประเทศไทย หรือมัคคุเทศก์ท้องถิ่น ยินดีที่จะดำเนินรายการที่ระบุไว้ตามกำหนด เพื่อให้ผู้ร่วมเดินทางทุกท่านเกิดความพอใจและประทับใจมากที่สุดโดยจำเป็นอย่างยิ่งที่จะต้องได้รับความร่วมมือจากผู้ร่วมเดินทางทุกท่านเป็นสำคัญ



2. ชื่อโรงแรมที่ระบุไว้เป็นโรงแรม \*\*ในมาตรฐานระดับเทียบเท่า ที่ทางบริษัทฯ จัดให้บริการตามงบประมาณของรายการข้างต้น ทั้งนี้ขึ้นอยู่กับทางผู้เดินทางว่ายืนยันใช้บริการช้าหรือเร็ว ในกรณีที่โรงแรมที่ระบุไว้เต็ม ทางบริษัทฯ ต้องขอสงวนสิทธิ์เปลี่ยนเป็นโรงแรมในระดับเทียบเท่าระดับเดียวกัน อนึ่งหากท่านมีประสงค์จัดเป็นคณะส่วนตัว (กรุ๊ปเหมา) ท่านสามารถติดต่อเจ้าหน้าที่ได้ตลอดเวลา
3. รูปภาพประกอบรายการนั้น ทางบริษัทฯ นำมาใช้เป็นตัวอย่างเพื่อให้ท่านเห็นภาพว่าสถานที่หรืออาหารที่จัดให้บริการประมาณนี้ จึงขอเรียนแจ้งให้ท่านทราบว่า ของจริงอาจมีการเปลี่ยนแปลงไปบ้างไม่ตรงตามรูปภาพประกอบทั้งหมด 100%
4. หากวันเดินทางตามรายการตรงกับช่วงวันหยุดยาวหรือวันหยุดนักขัตฤกษ์ อาจมีการเปลี่ยนแปลงในเรื่องของกรณีนัด  
หมายเพื่อป้องกันเหตุสุดวิสัยต่างๆ ที่อาจก่อให้เกิดความเสียหายต่อผู้ร่วมเดินทางทุกท่าน ทางบริษัทฯ ขอรบกวนท่านยืนยันให้แน่ชัดอีกครั้งจากทางเจ้าหน้าที่ที่ท่านได้ติดต่อ 2-3 วันก่อนเดินทาง
5. หากท่านถูกเจ้าหน้าที่ตรวจคนเข้าเมืองทั้งของฝั่งไทย และต่างประเทศปฏิเสธการเข้า-ออกประเทศ อันเนื่องมาจากสาเหตุส่วนบุคคล ขึ้นอยู่กับดุลยพินิจของเจ้าหน้าที่ในการพิจารณา อันเป็นเหตุการณณ์ที่อยู่นอกเหนือความรับผิดชอบ ทางบริษัทฯ ขอสงวนสิทธิ์ที่จะรับผิดชอบหรือคืนค่าใช้จ่ายใด ๆ
6. รายการท่องเที่ยวต่างประเทศแต่ละประเทศจะแตกต่างกันไป ตามนโยบายการส่งเสริมหรือสนับสนุนสินค้าภายในประเทศภายใต้การดูแลของรัฐบาลประเทศนั้น ๆ เนื่องจากร้านต่างๆ ดังกล่าวมีส่วนช่วยในการสนับสนุนค่าใช้จ่ายบางส่วนในรายการ ดังนั้นแล้วทางบริษัทฯ ขอเรียนแจ้งให้ผู้ร่วมเดินทางทุกท่านต้องลงร้านต่างๆ ที่ระบุไว้ในรายการ ทั้งนี้ การตัดสินใจอุดหนุนสินค้าเหล่านั้นขึ้นอยู่กับดุลยพินิจ ความพอใจและเต็มใจของแต่ละท่าน ไม่มีการบังคับซื้อเชิญแต่ประการใด แต่หากท่านยืนยันที่จะไม่ลงร้านตามรายการ ท่านจะต้องแจ้งกับทางบริษัทฯ เนื่องจากจำต้องเสียค่าใช้จ่ายเพิ่มเพื่อทดแทนในส่วนเดิมที่ร้านต่างๆ เหล่านั้นต้องสนับสนุน โดยปกติทั่วไปหากไม่ลงร้านจะต้องเสียค่าใช้จ่ายเพิ่มดังนี้
  1. ฮ็องกง 500 HKD / ร้าน / ท่านหากท่านประสงค์ไม่ลงร้านแต่ไม่แจ้งกับทางบริษัทฯ ก่อนเดินทาง ทางบริษัทฯ ต้องขออภัยในการร้านต่างๆ อาจเรียกเก็บท่านเพิ่มในจำนวนที่มากกว่าที่ระบุไว้ข้างต้น ณ ต่างประเทศ
7. กรณีที่ท่านจัดเป็นคณะส่วนตัว(กรุ๊ปเหมา) เพื่อศึกษาดูงานไม่ว่าภาคส่วนใดๆ รบกวนท่านแจ้งกับทางบริษัทฯ ก่อนยืนยันสำรองที่นั่งทุกครั้ง เนื่องจากการศึกษาดูงานบางประเภทจำเป็นต้องใช้มัดคูปองที่ท้องถิ่นที่ต้องมีความชำนาญเฉพาะด้าน
8. รายการอาหารที่ระบุไว้ในกำหนดการนั้น ทางบริษัทฯ จัดบริการตามมาตรฐานทั่วไป หากท่านจำเป็นต้องรับประทานอาหารเฉพาะ เช่น เจ, มังสวิรัติ, มุสลิม, ฮาลาล หรือแพ้อาหารชนิดใด ๆ รบกวนท่านแจ้งกับเจ้าหน้าที่ก่อนเดินทางทุกครั้ง

## การยืนยันสำรองที่นั่ง

- ชำระยอดมัดจำตามจำนวนที่ระบุใน INVOICE (ใบแจ้งหนี้) เพื่อยืนยันการสำรองที่นั่งท่านละ **15,000.-บาท**

### 1. การชำระโดยเงินสด

ในกรณีที่ท่านสะดวกและสามารถเดินทางเข้ามาชำระ ณ บริษัท ได้ด้วยตัวท่านเอง

2. **การชำระโดยการทำธุรกรรมผ่านธนาคาร** หากท่านไม่สะดวกหรือไม่สามารถเดินทางเข้ามาชำระ ณ บริษัท ได้ ท่านสามารถทำการโอนผ่านธนาคารหรือทำธุรกรรมผ่าน MOBILE APPLICATION หลังเสร็จสิ้นการทำธุรกรรมแล้ว ขอรบกวนท่านได้ส่งหลักฐานนั้น ๆ ไม่ว่าจะเป็น สลิปการโอน, ใบเสร็จจากเคาน์เตอร์ หรือรูปถ่ายที่ถูkBันทึกจาก MOBILE APPLICATION

### 3. การชำระโดยบัตรเครดิต

- กรณีเข้าชำระที่บริษัทฯ เสียค่าธรรมเนียมการใช้บัตร **2.5%** ของยอดที่ท่านต้องการชำระ
- กรณีชำระแบบออนไลน์ เสียค่าธรรมเนียมการใช้บัตร **3.5%** ของยอดที่ท่านต้องการชำระ

## กรณียกเลิกการสำรองที่นั่ง

- **กรณียกเลิกการเดินทางไม่คืนเงินมัดจำทุกกรณี**

## เงื่อนไขเพิ่มเติมที่ควรทราบ

### 1. บัตรโดยสารสายการบิน

- **ประเภทหมู่คณะ** เงื่อนไขสากลเบื้องต้นคือ ท่านต้องเดินทางไป-กลับ พร้อมคณะตามรายละเอียดวันและเวลาที่ระบุไว้ในรายการเท่านั้น กรณีที่ท่านมีความประสงค์ใด ๆ อันนอกเหนือจากคณะแล้ว ท่านต้องแจ้งกับทางบริษัทฯ ก่อนยืนยันสำรองที่นั่ง เนื่องจากทางบริษัทฯ ต้องทำเรื่องขออนุมัติเข้าไปยังสายการบินทั้งนี้แล้ว อาจมีค่าธรรมเนียมหรือการขอเอกสารต่าง ๆ เพื่อประกอบการพิจารณา จึงใคร่ขอความกรุณาจากลูกค้าทุกท่านทำความเข้าใจให้ตรงกันว่า เงื่อนไขแต่ละสายการบินไม่เหมือนกัน บริษัทฯ เองเป็นตัวแทนจำหน่ายบัตรโดยสารสายการบิน ซึ่งยินดี และเต็มใจที่จะดำเนินการแทนท่าน แต่ไม่มีอำนาจใด ๆ ในการอนุมัติทุกกรณี ขึ้นอยู่กับการพิจารณาของสายการบิน
- **ประเภทราคาพิเศษ** เงื่อนไขสากลเบื้องต้นคือ จำเป็นต้องใช้ชื่อ-นามสกุลผู้เดินทางมาจองเข้าไปในระบบ จากนั้นสายการบินจะส่งกำหนดการออกบัตรโดยสารอัตโนมัติผ่านระบบเข้ามา ปกติแล้วจะประมาณ 2-7 วัน หลังทำการใส่ชื่อจองเข้าไปในระบบ ด้วยเหตุนี้ทางบริษัทฯ จำเป็นต้องเรียกเก็บยอดให้ครอบคลุมราคาของบัตรโดยสารนั้น ๆ ข้อดีคือ ท่านจะได้ราคาที่ถูกลงกว่าปกติ แต่จะมีเวลาตัดสินใจตามระยะเวลาที่สายการบินกำหนดส่วนรายละเอียดเงื่อนไขต่าง ๆ ท่านสามารถสอบถามกับเจ้าหน้าที่ได้ก่อนยืนยันสำรองที่นั่ง

2. **ทางบริษัทฯ ขอสงวนสิทธิ์รับเฉพาะผู้ร่วมเดินทางที่ประสงค์การท่องเที่ยวต่างประเทศเท่านั้น** ดังนั้นจะไม่รับผิดชอบและคืนค่าบริการใด ๆ จากการที่กองตรวจคนเข้าเมืองทั้งประเทศไทยและต่างประเทศปฏิเสธมิให้ท่านเดินทางออกหรือเข้าประเทศ ด้วยเหตุผลที่เกี่ยวกับตัวของท่านเอง



3. **คณะที่เดินทางช่วงวันหยุดหรือเทศกาลที่ต้องการันตีมัดจำกับสายการบิน** หรือผ่านตัวแทนในประเทศหรือต่างประเทศ รวมถึงเที่ยวบินพิเศษเช่น CHARTER FLIGHT, EXTRA FLIGHT จะไม่มีการคืนเงินมัดจำหรือค่าทัวร์ทั้งหมด
4. **จำนวนผู้เดินทางขั้นต่ำผู้ใหญ่ 15 ท่าน ขึ้นไป (ในกรณีที่ท่านจองกรุ๊ปหน้าร้านที่ไม่ใช่กรุ๊ปส่วนตัว)**
5. **หนังสือเดินทางต้องมีอายุการใช้งานนับจากวันที่ท่านเดินทาง เหลืออย่างน้อยไม่ต่ำกว่า 180 วัน**
6. **ตารางเที่ยวบิน ราคาและรายการท่องเที่ยวสามารถเปลี่ยนแปลงได้ตามความเหมาะสม** ทั้งนี้ขึ้นอยู่กับปัจจัยต่าง ๆ ที่ไม่สามารถควบคุมได้ เช่น การจลาจล สภาพแวดล้อม การเมือง ฯลฯ อันเป็นสาเหตุก่อให้เกิดการเปลี่ยนแปลงดังกล่าว โดยมีต้องแจ้งให้ทราบล่วงหน้า ทั้งนี้ ทางบริษัทฯ จะคำนึงถึงผลประโยชน์ของผู้เดินทางเป็นสำคัญ
7. **กรณีท่านที่อยู่ต่างจังหวัดจำเป็นต้องโดยสารเครื่องบิน** ก่อนจองตัวในประเทศโปรดเช็คเวลาและไฟล์ทบินและการยืนยันจากพนักงานขายอีกครั้งเพื่อความมั่นใจว่า วันเวลาที่ท่านจะทำการจองตัวภายในประเทศนั้นตรงกับคณะที่ท่านได้ชำระไว้กับทางบริษัทฯ และไม่มีข้อผิดพลาดใดๆ ออกเดินทางได้ตามปกติอย่างแน่นอน
8. **ทางบริษัทฯ ขอสงวนสิทธิ์ในการรับผิดชอบต่อความเสียหายอันเกิดจากเหตุสุดวิสัยที่ไม่อาจควบคุมได้** เช่น สภาพดินฟ้าอากาศ การก่อจลาจล การเมือง สงคราม การประท้วง ความล่าช้าจากสายการบิน การหยุดบินของสายการบินหรือเหตุผลจำเป็นส่วนตัวของท่านเอง ฯลฯ เป็นต้น
9. **ท่านไม่สามารถเรียกคืนค่าบริการต่างๆ ที่ระบุไว้ในรายการที่ท่านไม่ใช้** ณ ต่างประเทศ อาทิ ไม่เที่ยวบางรายการไม่ทานอาหารบางมื้อ ฯลฯ เนื่องจากทางบริษัทฯ ได้ชำระโดยเป็นที่สิ้นสุดแล้ว
10. **ทางบริษัทฯ จะไม่รับผิดชอบใดๆ ทั้งสิ้นหากเกิดสิ่งของสูญหายจากการโจรกรรม และ/หรือ เกิดอุบัติเหตุที่เกิดจากความประมาทของตัวเอง**

### รายละเอียดที่ควรทราบ

เนื่องจากมาตรการรักษาความปลอดภัยของท่าอากาศยานและมาตรการตรวจคนเข้าเมืองของแต่ละประเทศ ทางบริษัทฯ จึงใคร่ขอรบกวนทุกท่าน โปรดตรวจสอบและปฏิบัติตามคำแนะนำเพื่อประโยชน์ของท่านเอง

#### 1. หนังสือเดินทาง

**จะต้องมีอายุการใช้เหลืออย่างน้อย 180 วัน** นับจากวันที่ท่านจะเดินทางออกจากประเทศ มิเช่นนั้นแล้วท่านอาจถูกปฏิเสธการขึ้นเครื่องหรือเดินทางออกนอกประเทศ

#### 2. แบตเตอรี่สำรอง

จะต้องนำขึ้นเครื่อง (**ความจุไม่เกินอันละ 20,000 mAh ท่านละไม่เกิน 2 อัน**) ห้ามเก็บไว้ในกระเป๋าเดินทางที่จะโหลดไว้ได้ท้องเครื่องเด็ดขาด มิเช่นนั้นกระเป๋าเดินทางของท่านอาจถูกเปิดโดยเจ้าหน้าที่

#### 3. เอกสารเข้า-ออกประเทศ

รบกวนท่านลงชื่อ **ให้ตรงตามปรากฏในหนังสือเดินทาง** และต้องเก็บเอกสารไว้กับตัวท่านเอง ห้ามฝากไว้กับผู้อื่นหรือเก็บไว้ในกระเป๋าเดินทางที่จะโหลดได้ท้องเครื่อง หากมีเด็กที่พิมพ์ลายนิ้วมือในหนังสือเดินทาง บิดา มารดา หรือผู้ปกครองตามกฎหมายสามารถลงชื่อแทนได้เลย

#### 4. ท่านที่เคยมีปัญหาเกี่ยวกับการถูกปฏิเสธให้เข้า-ออกประเทศ หรือเคยถูกส่งกลับ

หากท่านเคยติดปัญหาเกี่ยวกับการเข้า-ออกประเทศ ณ กองตรวจคนเข้าเมืองไม่ว่าประเทศใดก็ได้แล้วแต่รบกวนท่านแจ้งกับเจ้าหน้าที่ของบริษัทฯ ก่อนที่จะทำการสำรองที่นั่งหรือเดินทาง เพื่อการตรวจสอบให้แน่ชัดว่าท่านจะสามารถเดินทางไป-กลับ พร้อมคณะได้โดยไม่ประสบปัญหาใดๆ

#### 5. บรรจุภัณฑ์ของเหลว

สำหรับท่านไหนที่ต้องการนำของเหลวขึ้นเครื่องใส่กระเป๋าทอดิ้วจะต้องบรรจุในบรรจุภัณฑ์และมีปริมาณไม่เกิน **100 มิลลิลิตรต่อ 1 ชิ้น (สูงสุดไม่เกิน 10 ชิ้น) \*\*\*** เจ้าหน้าที่จะยึดตามตัวเลขปริมาณที่ระบุไว้ในบรรจุภัณฑ์บรรจุภัณฑ์ดังกล่าวควรวางไว้ในถุงที่โปร่งใสและสามารถเปิด-ปิดได้ด้วยให้นำถุงขึ้นไปเพียงใบเดียวเท่านั้นการนำผลิตภัณฑ์ของสกินที่ทำจากสัตว์ไม่ว่าเนื้อหมูเนื้อวัวผักผลไม้สดไม่อนุญาตให้นำเข้าประเทศเพื่อป้องกันโรคต่างๆ เพราะหากศุลกากรตรวจพบจะต้องเสียค่าปรับ

#### 6. เวลาเป็นสิ่งสำคัญ

ตามกฎการบิน เคาน์เตอร์สายการบินให้บริการเช็คอินจะปิดให้บริการก่อนเวลาเครื่องออก 60 นาที ฉะนั้นท่านจำเป็นต้องทำการเช็คอินเพื่อรับ **BOARDING PASS** และโหลดกระเป๋าสัมภาระให้เสร็จสิ้นก่อนเคาน์เตอร์จะปิดผู้โดยสารทุกท่านจำเป็นต้องพร้อม ณ ประตูขึ้นเครื่องก่อนเวลาเครื่องออกอย่างน้อย 45 นาที

**\*\*\* หากวันที่ท่านเดินทางตรงกับช่วงวันหยุดนักขัตฤกษ์ ควรเผื่อเวลาเพื่อป้องกันการไม่ทันขึ้นเครื่อง**