

CB3PBH1

บินเข้า
กลับสาย
5 วัน 4 คืน

ภูฏาน

พิชิตยอดเขาวัดทักซัง พลังศรัทธาของชาวพุทธ
เที่ยวครบ เมืองพาโร ทิมพู พูนาคา

ราคาเริ่มต้น
69,899

กำหนดการเดินทาง
พฤศจิกายน-เมษายน 2568

2 คนพร้อมออกเดินทาง!
ออกเดินทางภายในเงื่อนไขบริษัทกำหนด
รวมค่าวีซ่า และ
ภาษีนักท่องเที่ยวแล้ว

โรงแรมระดับ
Tourism Class

อาหาร
12 มื้อ

ฟรี!
กระเป๋าผ้า

จุดชมวิวดูภูเขา

พูนาคาซอง

อนุสรณ์สถานทิมพู

เที่ยวครบทุกสถานที่ไฮไลท์ พาโร - ทิมพู - พูนาคา - วัดทักซัง - ฟรี ! ใส่ชุดประจำชาติ ถ่ายรูปเป็นที่ระลึก

- ✓ เที่ยวครบทุกสถานที่ไฮไลท์ พาโร - ทิมพู - พูนาคา - วัดทักซัง
- ✓ ลักการะมหาเจดีย์แห่งศรัทธา National Memorial Chorten
- ✓ ชมความสวยงามและยิ่งใหญ่ของ พูนาคาซอง
- ✓ พิชิตยอดเขา วัดทักซัง วิหารศักดิ์สิทธิ์ของชาวพุทธ Tiger's Nest
- ✓ ขอพรพระศรีศากยมุณี องค์ใหญ่ที่สุดในโลก
- ✓ ฟรี ! ใส่ชุดประจำชาติ ถ่ายรูปเป็นที่ระลึก และ แถมฟรีถุงผ้า 1
- ✓ เอกสารวีซ่าง่าย (สแกนหน้าพาส+สแกนรูปถ่ายสี)



เดินทางเดือน พฤศจิกายน-มีนาคม 2567

ตารางการเดินทางท่องเที่ยว						
วันที่	รายการท่องเที่ยว	เข้า	เที่ยง	ค่ำ	โรงแรมที่พัก 3 ดาว หรือเทียบเท่า	
1	สุวรรณภูมิ-พาร์-พาร์ซอง-National Museum ตาชิโชซอง	✈	✓	✓	Amodhara Hotel เมืองทิมพู	
2	ทิมพู-National Memorial Chorten-โดซูลาพาส-วัดซิมลาคัง-พุนาคาซอง	✓	✓	✓	Lobesa Hotel เมืองพุนาคา	
3	พุนาคา - ทิมพู - ลักการองค์พระใหญ่ พระศรีสัจธรรม - สวนสัตว์แห่งชาติ - ห้องสมุดแห่งชาติ - พาร์	✓	✓	✓	Metta Resort เมืองพาร์	
4	พิชิตวัดถ้ำพัยครเหิร (ยอดเขาวัดทักซัง)	✓	✓	✓	Metta Resort เมืองพาร์	
5	พาร์-กรุงเทพ	✓	✈			

ตารางเที่ยวบิน สายการบิน ภูฏาน แอร์ไลน์ (Bhutan airline B3)			
BKK-PBH	B3-701	06.30 - 09.55	ใช้เวลาบินประมาณ 4.25 ชั่วโมง
PBH-BKK	B3-700	10.35 - 16.05	ใช้เวลาบินประมาณ 4.25 ชั่วโมง

กรณีผู้โดยสาร ทำการซื้อตั๋วเครื่องบิน, รถไฟ, รถทัวร์ หรืออื่น ๆ ภายในประเทศ กรุณาตรวจสอบเที่ยวบินกับเจ้าหน้าที่ฝ่ายขายทุกครั้ง เพื่อยืนยันเที่ยวบินและเวลาเดินทาง

เที่ยวบินและรายการ อาจมีการเปลี่ยนแปลงตามการประกาศของสายการบิน โดยผู้จัดจะคำนึงถึงผลประโยชน์ของลูกค้าเป็นสำคัญ

- วันแรก** สุวรรณภูมิ - พาร์-พิพิธภัณฑสถานแห่งชาติ-พาร์ซอง หรือ พาร์ริงปูซอง
- 04.30 น.** คณะพบกัน ณ จุดนัดหมาย สนามบินสุวรรณภูมิ ชั้น 4 เคาน์เตอร์สายการบิน **Bhutan Airlines (B3)** โดยจะมีเจ้าหน้าที่ของบริษัทฯ คอยอำนวยความสะดวกในการ **Check-in** สัมภาระต่าง ๆ แก่ท่าน
- 06.30 น.** ออกเดินทางสู่เมืองพาร์ ประเทศภูฏาน โดยสายการบิน **Bhutan Airline** เที่ยวบินที่ **B3-701** (มีบริการอาหารและเครื่องดื่มบนเครื่อง) (เครื่องบินแวะรับ-ส่งผู้โดยสารที่เมืองกัลกัตตา ประเทศอินเดียประมาณ 45 นาที ***ไม่ต้องลงจากเครื่อง***)



- 09.55 น.** เดินทางถึงสนามบินพาร์ ประเทศภูฏาน นำท่านผ่านพิธีการตรวจคนเข้าเมือง จากนั้นแต่ละท่านรับกระเป๋า สัมภาระที่โหลดตรวจเช็คให้เรียบร้อยและออกเดินทางเข้าสู่ตัว **เมืองพาร์**

ประเทศภูฏาน เป็นประเทศเล็กๆที่เป็นดินแดนรวมแหล่งอารยธรรมต่างๆในอ้อมกอดแห่งขุนเขาหิมาลัย เป็นประเทศที่พุทธศาสนาแบ่งบานอยู่ท่ามกลางเทือกเขาหิมาลัย ประชาชนชาวภูฏานมีธรรมะเป็นสิ่งยึดเหนี่ยวทางจิตใจ ประชาชนดำรงชีวิตกันอย่างเรียบง่ายไม่วุ่นวาย และความสุขของคนภูฏานวัดกันได้ที่ใจ..ความสุขอยู่ที่จิตใจที่มีแต่รอยยิ้ม..และความเป็นมิตรแก่ผู้คนทั้งโลก ทุกท่านจะได้สัมผัสบ้านเมืองที่ เมืองพาโรซึ่งเป็นเมืองที่ถูกโอบอยู่ในวงล้อมของขุนเขา บนระดับความสูง 2,280 เมตร มีแม่น้ำปาซูลไหลผ่าน อาคารบ้านเรือนจะเป็นสไตล์ภูฏานแท้ กรอบหน้าต่างไม้ลวดลายสีสนสดใส

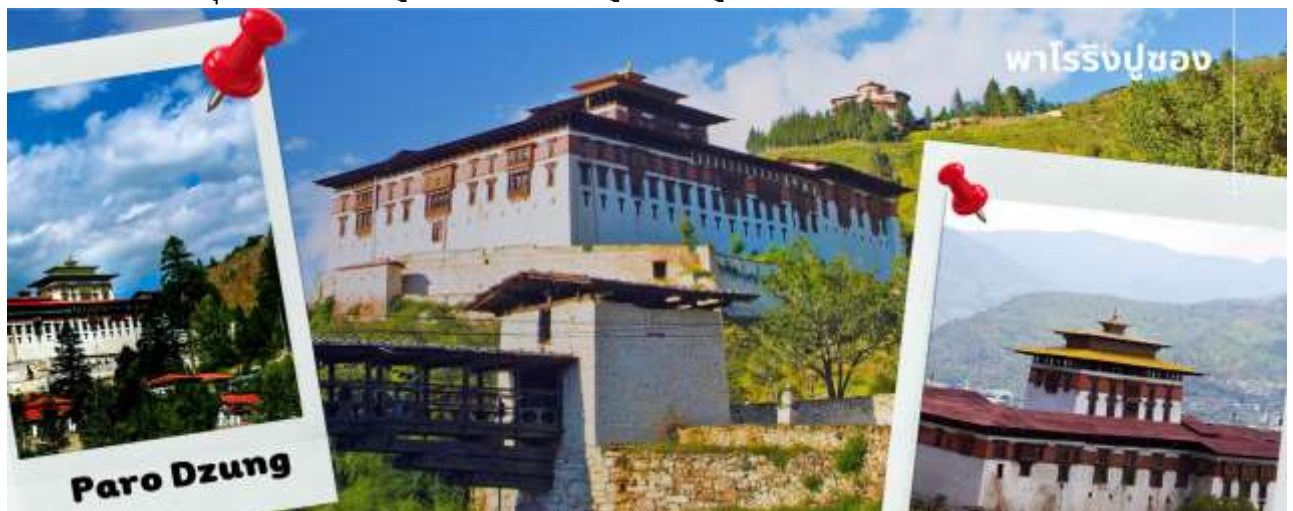
เที่ยง

รับประทานอาหารเที่ยง ณ ภัตตาคาร (มื้อที่ 1)



นำท่านเดินทางไม่ไกล ชม **พิพิธภัณฑ์สถานแห่งชาติ** พิพิธภัณฑ์แห่งนี้เป็นที่เก็บรวบรวมหน้ากากศิลปะแบบพุทธมหายาน นิกายตันตระ ภาพพระบฏ อวทูต เกรียถุษาปณ์ เครื่องมือเครื่องใช้ไม้สอยต่างๆ รวมถึงจัดแสดงความหลากหลายทางธรรมชาติอันสมบูรณ์ของประเทศเพื่อให้ทุกท่านได้รู้จักภูฏานมากขึ้น ตรงข้ามกับอาคารพิพิธภัณฑ์ เป็นอาคารทรงกลมสีขาว เรียกว่า **ตาซอง (Ta Dzong) หรือ หอคอย**

เดิมใช้เป็นหอสังเกตการณ์ข้าศึกศัตรูเนื่องจาก สร้างอยู่บนเนินสูง สามารถมองวิวตัวเมืองพาโรได้โดยรอบ



นำทุกท่านชม **พาโรซอง หรือ พาโรริงปูซอง ป้อมปราการและวิหารหลวงแห่งเมืองพาโร** พาโรซองนับเป็นตัวอย่างสถาปัตยกรรมแบบภูฏานที่สมบูรณ์แบบที่สุด ทุกท่านจะเห็นถึงกำแพงสีขาวที่ก่อตัวขึ้นเป็นป้อมปราการ สามารถเห็นได้ชัดเจนเป็น Landmark ของเมืองพาโร ตัวของสร้างขึ้นในปี ค.ศ. 1644 โดย **ท่านซังดรุง งาวัง นัมเกล** พระอริยสงฆ์ ซึ่งเป็นผู้นำทางจิตวิญญาณและเป็นผู้รวบรวมประเทศภูฏานให้เป็นปึกแผ่น รวมถึงเป็นผู้วางระบบการบริหารงานและระบอบปกครองประเทศ ปัจจุบันเป็นสถานที่ทำงานของรัฐบาล รวมทั้งเป็นที่ตั้งขององค์กรบริหารสงฆ์ประจำเขตปกครองนั้นๆ ทางเข้าพาโรซองมี **สะพานแขวนไม้ทอดผ่านข้ามแม่น้ำ** เป็นอีกจุดที่ควรถ่ายรูปเก็บภาพความประทับใจ

นำท่านเดินทางสู่ **เมืองทิมพู** เมืองหลวงของประเทศภูฏานตั้งแต่ปี ค.ศ. 1961 ใช้เวลาการเดินทางประมาณ 1 ชม. นำท่านเดินทางเขาชม **ตาสีโซซอง มหาปราการแห่งศาสนาและวิหารหลวงแห่งเมืองทิมพู** (วันธรรมดาเปิดหลัง 16.30น. / เสาร์-อาทิตย์ เปิดทั้งวัน) **ตาสีโซซอง** หมายถึง ป้อมแห่งศาสนาอันเป็นมงคล สร้างในสมัยศตวรรษที่ 12 โดย **ท่านซับดรุง งาวัง นัมเกล** ปัจจุบันเป็นสถานที่ทำงานของพระมหากษัตริย์ สถานที่ทำการของกระทรวงต่างๆ และวัด รวมทั้งเป็นพระราชวังฤดูร้อนของพระสังฆราช และบริเวณอันใกล้ท่านจะได้เห็นวังที่ประทับส่วนพระองค์ของพระราชาธิบดีจิกมีด้วย



ค่ำ **รับประทานอาหารค่ำ ณ ภัตตาคาร (มื้อที่ 2)**

นำทุกท่านเข้าสู่ที่พัก **โรงแรม Amodhara Hotel เมืองทิมพู ระดับ 3 ดาว หรือเทียบเท่า**

วันที่สอง **ทิมพู – National Memorial Chorten – โดชูลาปาส – วัดชิมิลาคัง – พูนาคาของ**

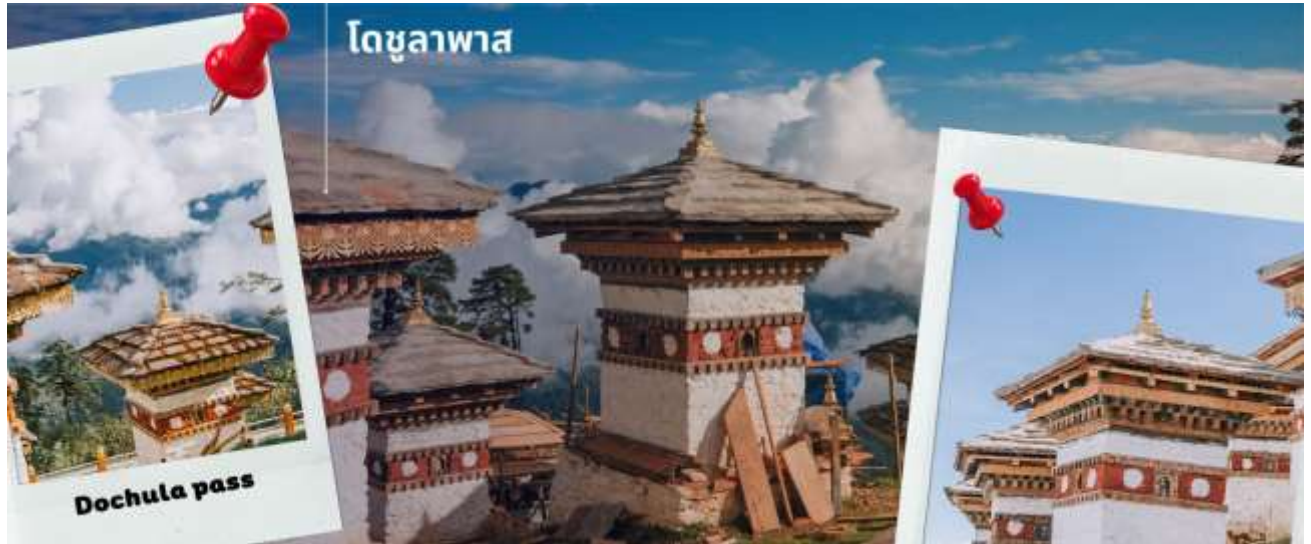
เช้า **รับประทานอาหารเช้า ณ โรงแรมที่พัก (มื้อที่ 3)**

นำท่านชม **National Memorial Chorten** อนุสรณ์มหาสถานแด่กษัตริย์รัชกาลที่ 3 แห่งประเทศภูฏานสร้างในปี ค.ศ. 1974 มีผู้คนมากมายเดินทางมาแสวงบุญและสวดมนต์ประกอบพิธีกรรมทางศาสนาต่างๆ



นำท่านเดินทางสู่ **เมืองพูนาคา (Punakha)** พูนาคา เป็นเมืองหลวงเก่าของภูฏานจนถึงปี ค.ศ. 1955 ก่อนที่จะย้ายเมืองหลวงไปที่เมืองทิมพู ระยะทางประมาณ 72 กิโลเมตร (ใช้เวลาประมาณ 3 ชั่วโมง) ระหว่างทางท่านจะได้ชมวิวทิวทัศน์ของทุ่งนาขั้นบันไดและดอกไม้ที่บานตลอดเส้นทางสวยงามเป็นอย่างมาก ผ่านชม **ป้อมชิมโดคาของ** สร้างในปี ค.ศ. 1629 ป้อมแห่งนี้มีชัยภูมิที่ถือเป็นยุทธศาสตร์ที่สำคัญแห่งเมืองทิมพู ถือเป็นป้อมปราการแห่งแรกที่ท่าน **ซับดรุง งาวัง นัมเกล** สร้างขึ้น เมืองพูนาคาอยู่ระดับความสูง 1,200 เมตรจากระดับน้ำทะเล ทำให้เมืองพูนาคามีอากาศอบอุ่นกว่าเมืองพาโรและเมืองทิมพู

นำท่านแวะชม **โดชูลาพาส** ชมความงามของ **เจดีย์ดรุกวงเยลลาคัง** สถูปแห่งชัยชนะ ชม **108** สถูป อนุสรณ์สถานที่มียอดทองคำลุ่มหวั่นแรงที่ยึดพื้นที่ทางภาคใต้ของภูฏาน ตั้งอยู่บนระดับความสูง **3,150** เมตรจากระดับน้ำทะเล พร้อมดื่มด่ำธรรมชาติทิวทัศน์ของภูเขาหิมาล้อมด้านตะวันตกอันตระการตา และยอดเขาต่างๆ เรียงรายกัน รวมไปถึงยอดเขาที่สูงที่สุดอย่างกังกาพูนซุม ซึ่งมีความสูงถึง **7,540** เมตร จากนั้นเดินทางต่อสู่เมืองพุนาคา



เที่ยง

รับประทานอาหารเที่ยง ณ ภัตตาคาร (มื้อที่ 4)

นำท่านเดินขึ้นเนินไปชม **วัดชิมิลาคัง** (ใช้เวลาเดินประมาณครึ่งชั่วโมง) วัดที่อยู่บนยอดเนินกลางหุบเขา สร้างขึ้นในปี ค.ศ. 1499 โดยลามะที่มีชื่อเสียงมาก นามว่าท่าน **Lama Drukpa Kunley** ที่วัดแห่งนี้ชาวบ้านเชื่อกันว่า หากใครมาอธิษฐานขอบุตรก็จะได้สมใจ จากนั้นนำท่านชม **พุนาคาซอง (Punakha Dzong)** ป้อมปราการประจำเมืองพุนาคา สร้างขึ้นในปี 1637 โดยซัดรุง งาวัง นัมเกล ซึ่งได้รับการขนานนามว่าเป็น **พระราชวังแห่งความสุขอันยิ่งใหญ่ Palace of Great Happiness** และเป็นหนึ่งในป้อมปราการที่สวยงามที่สุดในภูฏาน เป็นป้อมที่สร้างเป็นอันดับสองของภูฏาน ในอดีตเมื่อครั้งเมืองพุนาคายังเป็นเมืองหลวง ป้อมแห่งนี้ได้ถูกใช้เป็นที่ทำการของรัฐบาล ปัจจุบันเป็นที่พักในฤดูหนาวของพระชั้นผู้ใหญ่ ป้อมนี้ตั้งอยู่ ณ บริเวณที่แม่น้ำ Pho chu และ แม่น้ำ Mo chu ไหลมาบรรจบกัน อีกทั้งเป็นสถานที่ท่านซัดรุง งาวัง นัมเกล มรณภาพที่นี่ และปัจจุบันก็ได้เก็บรักษาร่างของท่านอยู่ภายใน



ค่ำ

รับประทานอาหารค่ำ ณ ภัตตาคาร (มื้อที่ 5)

นำทุกท่านเข้าสู่ที่พัก **โรงแรม Lobesa Hotel** เมืองพุนาคา ระดับ 3 ดาว หรือเทียบเท่า

วันที่สาม

พูนาคา - ทิมพู - พระศรีสัจธรรม - สวนสัตว์แห่งชาติ - ห้างสมุดแห่งชาติ - พาโร

เช้า

รับประทานอาหารเช้า ณ โรงแรมที่พัก (มือที่ 6)

นำท่านเดินทางกลับสู่เมืองทิมพู ตามเส้นทางเดิม ชมทัศนียภาพสองข้างทางและเทือกเขาหิมาลัยที่มีความสวยงาม ที่จะเป็ประสบการณ์ที่ดีที่ได้มาเยือนภูฏาน

พาทุกท่านชม **ที่ทำการไปรษณีย์ภูฏาน** ทุกท่านสามารถถ่ายรูปทำแสตมป์ที่ระลึก อีกทั้งสามารถเลือกซื้อดวงตราไปรษณียากรที่งดงามของภูฏาน มีให้เลือกหลายรูปแบบและราคา ทั้งรูปวิวทิวทัศน์ธรรมชาติ รูปวัดและบ้อมปราการที่เรียกว่าซอง (Dzong) รูปสัตว์ รูปดอกไม้ต่างๆ ซึ่งดวงตราไปรษณียากรของภูฏานถือเป็นหนึ่งในของนำซื้อที่ทุกท่านไม่ควรพลาด

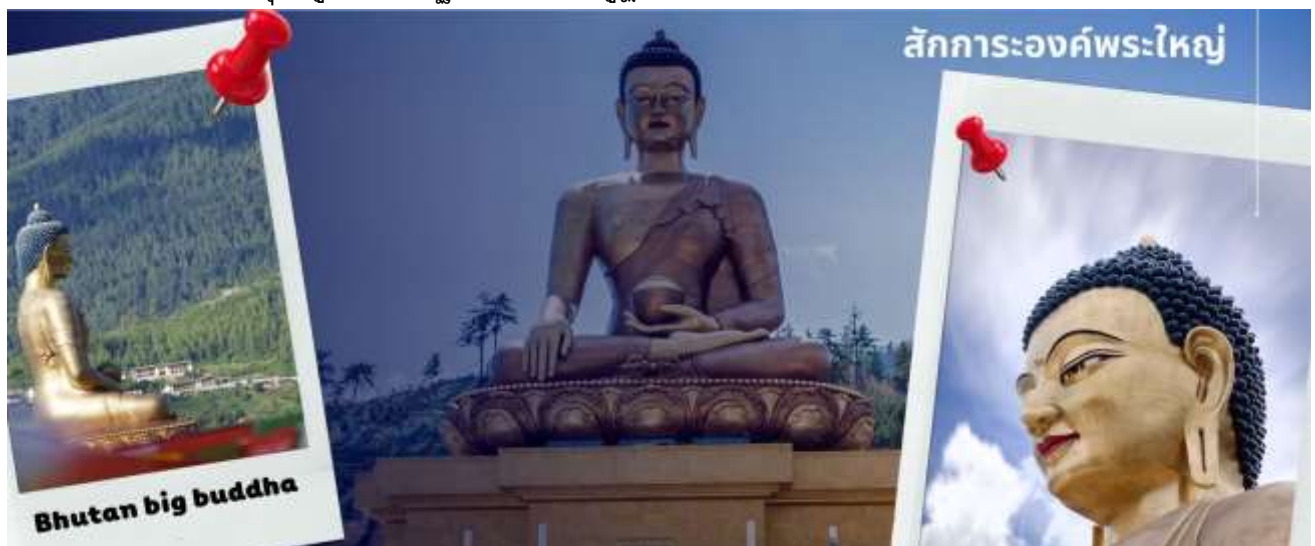
เที่ยง

รับประทานอาหารเที่ยง ณ ภัตตาคาร (มือที่ 7)

นำท่านชม **สวนสัตว์แห่งชาติของประเทศภูฏาน** และชมสัตว์ประจำชาติ **ทาคิน** ที่มีรูปร่างลักษณะพิเศษผสมระหว่างแพะกับวัว มีแห่งเดียวในประเทศภูฏานเท่านั้น ซึ่งครั้งหนึ่งประเทศสหรัฐอเมริกาเคยเจรจาขอไปเลี้ยงแต่ได้รับการปฏิเสธจากรัฐบาลประเทศภูฏาน ทาคิน เป็นสัตว์ในตำนานประวัติศาสตร์ของศาสนาพุทธ โดยเชื่อว่าท่านลามะ Drukpa Kunley เป็นผู้สร้างขึ้นจากกระดูกของแพะและวัวที่ท่านได้ทานเป็นอาหาร กอกระดูกก็กลับมามีชีวิตอีกครั้งกลายเป็น ตัวทาคิน ที่มีลักษณะคล้ายกับแพะและวัวผสมกัน



นำท่าน **สักการะองค์พระใหญ่** ที่ตั้งอยู่สูงที่สุดในโลก และได้รับความร่วมมือจากเศรษฐีชาวสิงคโปร์ บริจาคเงินซื้อที่ดินและสร้างพระพุทธรูป ให้แก่รัฐบาลประเทศภูฏานให้ท่านไหว้ขอพรเพื่อเป็นสิริมงคล



นำท่านชม **จุดชมวิวซังแก๊ง (Sangaygang)** จุดชมวิวทิวทัศน์ที่สวยงามของหุบเขาเมืองทิมพู เพื่อเก็บภาพประทับใจ **จากนั้นนำทุกท่านเดินทางสู่เมืองพาโร ใช้เวลาประมาณ 1 ชั่วโมง**



ค่ำ รับประทานอาหารค่ำ ณ ภัตตาคาร (มื้อที่ 8)

นำทุกท่านเข้าสู่ที่พัก โรงแรม Metta Resort เมืองพาโร ระดับ 3 ดาว หรือเทียบเท่า

วันที่สี่ พิธีวัดถ้ำพยัคฆ์-วัดคิซู ลาคัง-ซอบปึง ณ พาโร สตรีท

เช้า รับประทานอาหารเช้า ณ โรงแรมที่พัก (มื้อที่ 9)

นำท่านออกเดินทางสู่ **วัดถ้ำเสือ หรือ วัดทักซัง** เป็นมหาวិหารศักดิ์สิทธิ์ เป็นที่ที่องค์คุรุปัทมสัมภวะได้เดินทางมาบำเพ็ญภาวนาและเจริญสมาธิอยู่ในถ้ำบนชะง่อนเขา ตั้งแต่ศตวรรษที่ 8 และท่านก็ยังเป็นผู้นำเอาศาสนาพุทธเข้ามาเผยแผ่ยังดินแดนแห่งนี้ ตามความเชื่อของชาวภูฏาน กล่าวว่าท่านได้เหาะมาบนหลังเสือตัวเมีย มายังหน้าผาแห่งนี้เพื่อทำวิปัสณากรรมฐาน จึงได้ชื่อว่า **ถ้ำเสือ (Tiger Nest)** หลังจากสำเร็จสมาธิแล้ว ท่านจึงได้สร้างศาสนสถานแห่งนี้ขึ้น ชาวภูฏานมีความเชื่อว่าครั้งหนึ่งในชีวิต จะต้องได้ขึ้นไปแสวงบุญ เพื่อความเป็นสิริมงคลและเจริญก้าวหน้าของชีวิตการเดินทางมายังสถานที่แห่งนี้ รถจะสามารถขึ้นได้แค่เนินเขาเท่านั้น จากนั้นทุกท่านสามารถเลือกเดินทางได้ 2 แบบ คือ เดินเท้า หรือ ขึ้นม้า เท่านั้น **ราคาทัวร์ไม่รวมค่าขี่ม้า ประมาณ 30USD/ท่าน** (เนื่องจากปริมาณคนขี่ม้าไม่เพียงพอต่อจำนวนนักท่องเที่ยว จึงอาจทำให้เกิดอันตรายในการเดินทางได้ ทั้งนี้ทางบริษัทฯจึงแนะนำให้เดินเท้าขึ้นเขาจะปลอดภัยกว่า แต่ถ้าท่านใด มีทักษะในการขี่ม้าขึ้นเขา หรือ ออยากผจญภัย รบกวนแจ้งบริษัทฯล่วงหน้าเพื่อทำการจองม้าให้ท่าน ไม่เสียค่าใช้จ่ายเพิ่มเติม) ขึ้นไปยังวัด เส้นทางเป็นเนินเขาและมีหน้าผาสูงชันราว 3,000 เมตรจากด้านล่าง แนะนำนักท่องเที่ยวค่อยๆ เดินขึ้นไปช้าๆ ราว 2 ชม. จะถึงจุดพักครึ่งทาง พักดื่ม น้ำชา กาแฟ) จากนั้นเดินทางต่ออีก ราว 1 ชม.ก็จะถึงสุดทางดินลูกรังสุดท้าย จากนั้นเส้นทางจะเปลี่ยนเป็นบันไดขึ้นลง 700 ขั้น สู่ยัง **วัดทักซัง** ด้านใน นำทุกท่านสักการะสิ่งศักดิ์สิทธิ์ และ ชมความงามของธรรมชาติที่สรรค์สร้างอย่างวิจิตรลงตัว



เที่ยง **รับประทานอาหารเที่ยง ณ ภัตตาคารด้านบนระหว่างทางขึ้นทักษ์ (มื้อที่ 10)**

นำทุกท่านเดินทางเท้าลงจากเขา (ไม่สามารถอนุญาตให้นั่งม้าลงมาด้านล่างได้ เนื่องจาก อันตรายเป็นอย่างมากต่อตัวผู้เดินทาง) จากนั้นเดินทางต่อสู่ **วัดคิซุ ลาดัง** หนึ่งในวัดที่เก่าแก่ในประเทศภูฏาน สมัยศตวรรษที่ 7 วัดนี้เป็นวัดที่มีความเชื่อว่าสร้างไว้เพื่อตรึงเท้าซ้ายของนางยักษ์ตนหนึ่งที่นอนทอดร่างปิดทับประเทศทิเบตและเทือกเขาหิมาลัยไว้ จากนั้นเพลิดเพลินกับ **การช้อปปิ้ง ณ พาโร สตรีท** **ซื้อของฝากของที่ระลึก ตามอัธยาศัย**

ค่ำ **รับประทานอาหารค่ำ ณ ภัตตาคาร (กรณีเดินทาง 10 ท่านขึ้นไปพร้อมชม การแสดงท้องถิ่นของชาวภูฏาน) (มื้อที่ 11) นำทุกท่านเข้าสู่ที่พัก โรงแรม Metta Resortเมืองพาโร ระดับ 3 ดาว หรือเทียบเท่า**

วันที่ห้า **พาโร-กรุงเทพฯ**

เช้า **รับประทานอาหารเช้า ณ โรงแรมที่พัก (มื้อที่ 12)**

นำท่านเดินทางสู่สนามบินพาโร เพื่อนำท่านเดินทางสู่กรุงเทพฯ

10.35 น. เhierฟ้าสู่กรุงเทพฯ **โดยสารการบิน Bhutan Airlines** เที่ยวบินที่ **B3-700**

(มีบริการอาหารและเครื่องดื่มบนเครื่อง) (เครื่องบินแวะรับส่งผู้โดยสารที่เมืองกัลกัตตา ประเทศอินเดีย ประมาณ 45 นาที *****ไม่ต้องลงจากเครื่อง*****)

16.05 น. เดินทางถึงกรุงเทพฯ **โดยสวัสดิภาพ พร้อมความประทับใจในการบริการ**



อัตราค่าบริการ สำหรับ 2-9 ท่าน เดินทางไม่มีหัวหน้าทัวร์ // ออกเดินทาง 10-15 ท่าน มีหัวหน้าทัวร์
ราคารวมค่าวีซ่า และภาษีนักท่องเที่ยวแล้ว

วันเดินทาง	ราคาผู้ใหญ่ (พักห้องละ 2-3 ท่าน)	ราคาเด็กเสริมเตียง (พักกับผู้ใหญ่ 2 ท่าน)	พักเดี่ยว
เดือน พฤศจิกายน 2567			
1-5 พฤศจิกายน 2567	69,899 บาท	68,899 บาท	9,500 บาท
8-12 พฤศจิกายน 2567	69,899 บาท	68,899 บาท	9,500 บาท
15-19 พฤศจิกายน 2567	69,899 บาท	68,899 บาท	9,500 บาท
22-26 พฤศจิกายน 2567	69,899 บาท	68,899 บาท	9,500 บาท
29 พฤศจิกายน - 3 ธันวาคม 2567	69,899 บาท	68,899 บาท	9,500 บาท
เดือน ธันวาคม 2567			
5-9 ธันวาคม 2567	69,899 บาท	68,899 บาท	9,500 บาท
6-10 ธันวาคม 2567	69,899 บาท	68,899 บาท	9,500 บาท
13-17 ธันวาคม 2567	69,899 บาท	68,899 บาท	9,500 บาท
28 ธันวาคม - 1 มกราคม 2568	69,899 บาท	68,899 บาท	9,500 บาท
29 ธันวาคม - 2 มกราคม 2568	69,899 บาท	68,899 บาท	9,500 บาท
เดือน มกราคม 2568			
10-14 มกราคม 2568	69,899 บาท	68,899 บาท	9,500 บาท
17-21 มกราคม 2568	69,899 บาท	68,899 บาท	9,500 บาท
30 มกราคม - 3 กุมภาพันธ์ 2568	69,899 บาท	68,899 บาท	9,500 บาท
เดือน กุมภาพันธ์ 2568			
8-12 กุมภาพันธ์ 2568	69,899 บาท	68,899 บาท	9,500 บาท
21-25 กุมภาพันธ์ 2568	69,899 บาท	68,899 บาท	9,500 บาท
28 กุมภาพันธ์ - 4 มีนาคม 2568	69,899 บาท	68,899 บาท	9,500 บาท

เดือน มีนาคม 2568			
14-18 มีนาคม 2568	69,899 บาท	68,899 บาท	9,500 บาท
21-25 มีนาคม 2568	69,899 บาท	68,899 บาท	9,500 บาท
28 มีนาคม - 1 เมษายน 2568	69,899 บาท	68,899 บาท	9,500 บาท
เดือน เมษายน 2568			
4-8 เมษายน 2568	69,899 บาท	68,899 บาท	9,500 บาท
11-15 เมษายน 2568	69,899 บาท	68,899 บาท	9,500 บาท
12-16 เมษายน 2568	69,899 บาท	68,899 บาท	9,500 บาท
25-29 เมษายน 2568	69,899 บาท	68,899 บาท	9,500 บาท
ราคาเด็กอายุไม่ถึง 2 ขวบ = INFANT 5,000 บาท			

ประกันภัยการยกเลิก

ขอสงวนสิทธิ์ในการคืนเงินมัดจำหรือค่าทัวร์เต็มจำนวน ?
**ทุกกรณี การแจ้งยกเลิกการเดินทาง
 หรือไม่เดินทางในวันที่ทำการจองไว้**

ค่าทัวร์เป็นลักษณะของการเหมาจ่าย
 ไม่สามารถคืนเงินค่าอาหาร
 หรือค่าเข้าชมสถานที่ท่องเที่ยวต่างๆ
 หากลูกค้าไม่เข้าร่วมกิจกรรมของทัวร์ทุกกรณี



อัตราค่าบริการรวม

- ✓ ค่าตัวเครื่องบินไป-กลับเส้นทางตามรายการระบุชั้นที่ศนาจร (ต้องไป-กลับพร้อมคณะเท่านั้น)
- ✓ ค่าภาษีสนามบินและค่าภาษีน้ำมันเชื้อเพลิงแล้ว และทางบริษัทขอเก็บเพิ่มในกรณีที่สายการบินมีการปรับค่าธรรมเนียมเพิ่ม ก่อนการเดินทาง
- ✓ ค่าสัมภาระน้ำหนักท่านละ 30 กก. โหลดใต้ท้องเครื่องบินได้ 2 ชั้น และสำหรับถือขึ้นเครื่อง 7กก.
- ✓ ค่าที่พักตามระบุในรายการ
- ✓ ค่าอาหารตามรายการระบุ
- ✓ ค่ารถรับ-ส่งนำเที่ยวตามรายการ และ ค่าเข้าชมสถานที่ตามรายการระบุ
- ✓ ค่าบริการหัวหน้าทัวร์ที่ชำนาญเส้นทางนำท่านท่องเที่ยวตลอดรายการในต่างประเทศ
- ✓ ประกันอุบัติเหตุระหว่างการเดินทาง วงเงินท่านละ 1,000,000 บาท (เงื่อนไขตามกรมธรรม์)
- ✓ รวมค่าวีซ่า และค่าภาษีนักท่องเที่ยวเรียบร้อยแล้ว
- ✓ ภาษีมูลค่าเพิ่ม 7% และภาษีหัก ณ ที่จ่าย 3% (แค่ค่าบริการเท่านั้น)



อัตราค่าบริการไม่รวม

- ✗ ค่าใช้จ่ายส่วนตัว อาทิ ค่าทำหนังสือเดินทาง, ค่าโทรศัพท์ส่วนตัว, ค่าช้อปปิ้ง, มินิบาร์ในห้องพัก , รวมถึงค่าอาหารและเครื่องดื่มที่สั่งเพิ่มนอกเหนือรายการ
- ✗ ค่าสัมภาระที่หนักเกินสายการบินกำหนด (ปกติ 30 กก.)
- ✗ ค่าทิปสำหรับมัคคุเทศก์ท้องถิ่น 3 USD ต่อวัน รวม 5 วัน = 15USD
 ค่าทิปสำหรับคนขับรถ 2 USD ต่อวัน รวม 5 วัน = 10USD
 ค่าทิปสำหรับหัวหน้าทัวร์จากเมืองไทย 3USD ต่อวัน รวม 5 วัน = 15USD รวมเป็น 40USD/ท่าน
****ไม่รวมค่าวีซ่าขึ้นวัดทักษิณ 30USD/ท่าน****



เงื่อนไขการจอง และชำระเงิน

ชำระมัดจำในวันที่จองที่มัดจำละ **35,000 บาท** พร้อมหนังสือเดินทาง (หรือสำเนา) ส่วนที่เหลือชำระทั้งหมดอย่างน้อย 20 วันก่อนการเดินทาง

เงื่อนไขการยกเลิก: หลังจากชำระเงินมัดจำแล้ว ทางบริษัทฯ ขอสงวนสิทธิ์ในการคืนเงิน เนื่องจากทางบริษัทฯ จะต้องออกบัตรโดยสาร ให้ผู้โดยสารทันที เพื่อการยืนยันการเดินทางกับทางสายการบิน

กรุ๊ปที่เดินทางช่วงวันหยุด หรือเทศกาลที่ต้องการันตีมัดจำกับสายการบินหรือผ่านตัวแทนในประเทศหรือต่างประเทศ รวมถึงเที่ยวบินพิเศษ เช่น Charter Flight, Extra Flight ทางบริษัทฯ ขอสงวนสิทธิ์ไม่คืนเงินค่าทัวร์ทั้งเต็มจำนวนหรือบางส่วน ในกรณีที่ท่านจองแล้วยกเลิกหรือเลื่อนการเดินทาง





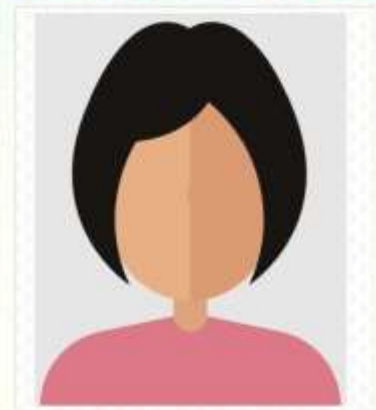
เอกสารประกอบการใช้ยื่นวีซ่า

- 1. ไฟล์สแกนสี (ชัดเจนเต็มหน้า ไม่ตกขอบ) หนังสือเดินทางที่มีอายุใช้งานเหลือ มากกว่า 6 เดือนก่อนเดินทาง หากผู้เดินทาง ไม่สะดวกสแกน ก็สามารถใช้โทรศัพท์ถ่ายรูปได้ โดยมีคุณภาพไฟล์ชัดเจน และขนาดไฟล์ใหญ่ มากพอ หากไม่แน่ใจว่า สามารถใช้ได้หรือไม่ สามารถ ส่งมาให้ทีมงานตรวจสอบก่อนได้ เพื่อให้ไม่เป็นการเสีย เวลา
- 2. ไฟล์สแกนสี รูปถ่ายหน้าตรง
- 3. อาจมีการร้องขอเอกสารใหม่ หากไม่ผ่านการอนุมัติวีซ่าจากทางประเทศภูฏาน

EXAMPLE ตัวอย่างไฟล์สแกน Passport



ตัวอย่างไฟล์สแกน รูปถ่าย





ข้อควรทราบ (กฎหมาย)



ทางบริษัทฯ ขอสงวนสิทธิ์ความรับผิดชอบใด ๆ ทั้งสิ้นในกรณีดังต่อไปนี้



หากเกิดกรณีความล่าช้าจากสายการบิน, การประท้วง, การนัดหยุดงาน, การก่อกองลาจล, การปิดด่าน, ภัยธรรมชาติ หรือกรณีที่ท่านถูกปฏิเสธการเข้าหรือออกเมืองจากเจ้าหน้าที่ตรวจคนเข้าเมืองหรือเจ้าหน้าที่กรมแรงงานทั้งจากไทยและต่างประเทศ ซึ่งอยู่นอกเหนือความรับผิดชอบของบริษัทฯ



หากท่านใช้บริการของทางบริษัทฯ ไม่ครบ อาทิ ไม่เที่ยวบางรายการ, ไม่ทานอาหารบางมื้อ เพราะค่าใช้จ่ายทุกอย่างทางบริษัทฯ ได้ชำระค่าใช้จ่ายให้ตัวแทนต่างประเทศแบบเหมาขาดก่อนออกเดินทางแล้ว



หากเกิดทรัพย์สินสูญหายจากการโจรกรรมและ/หรือ เกิดอุบัติเหตุสูญหายที่เกิดจากความประมาทของตัวนักท่องเที่ยวเอง



ตัวเครื่องบินเป็นตัวราคาพิเศษ หากท่านไม่เดินทางพร้อมคณะไม่ว่าจะด้วยเหตุใดก็ตาม ไม่สามารถนำมาเลื่อนวันเดินทางหรือคืนเงินได้



เนื่องจากตัวเครื่องบินเป็นตัวแบบหมู่คณะระบบจะทำการ Random ไม่สามารถเลือกที่นั่งได้ ท่านอาจจะไม่ได้ที่นั่งติดกัน แต่สามารถแจ้งความต้องการต่อที่หน้าเคาน์เตอร์สายการบินเท่านั้น



สำคัญมาก



หนังสือเดินทาง (Passport) ต้องมีอายุเหลือใช้งานอย่างน้อย 6 เดือน
บริษัทฯ ไม่รับผิดชอบหากอายุหนังสือเดินทางของท่าน เหลือไม่ถึง
และไม่สามารถเดินทางออกนอกประเทศได้



หากท่านไม่ได้ถือ **หนังสือเดินทางไทยประเภททั่วไป**
โปรดสอบถามเงื่อนไข การเดินทางและ เชื้อนไขวีซ่า