



EDC TRAVEL PLUS CO., LTD.

บริษัท อีดีซี ทราเวลพลัส จำกัด

เลขที่ 5 ซอยรามคำแหง 60 แยก 9 ถนนรามคำแหง แขวงหัวหมาก เขตบางกะปิ กรุงเทพฯ 10240

f EDC TRAVEL

@edctravel

@edctravelplus1

@edctravel

ใบอนุญาตนำเที่ยวเลขที่ 11/05594

Tns 02-735-0909 ( 10 คู่สาย )

www.edctravel.co.th

เที่ยวจีน ฟรี..วีซ่า กั๋วร่ไม่ลงร้าน

มหัศจรรย์

# XIAN

หยุนเจิง • ลั่วหยาง • หยุนโตซาน

深圳航空 Shenzhen Airlines

BT-XIV09\_ZH

6 วัน | 5 คืน



# 27,999.-

ราคาเริ่มต้น

เที่ยวนครโบราณซีอาน อุทยานสวรรค์หยุนโตซาน  
ย้อนรอยอดีตกองทัพสุดยิ่งใหญ่ "สุสานทหารดินเผาจีนซี"  
แวะตำปาหลงเหมินงานแกะสลักกริมผา ชมโชว์กังฟูวัดเส้าหลิน

บ้านเกิดเจ้าฟักกวนอู

ตำปาหลงเหมิน

📅 เดินทาง : พ.ย. - เม.ย. 68

น้ำหนักกระเป๋า 23 Kg.

★★★★★  
พักโรงแรมหรู 4 ดาว

🍴 | อาหาร 14 มื้อ



# XIAN

หุยนเจิ้ง • ลั่วหยาง • หุยนโดซาน

- เทียนนครโบราณซีอาน
- สุสานทหารดินเผาจิ้นซี
- ชมโชว์กังฟูวัดเส้าหลิน



เดินทางโดย : สายการบินจีนแอร์ไลน์



อาหาร : 14 มื้อ



โรงแรม : 4 คาว



FLIGHT : ZH682

BKK 13.00 → -- YCU 17.30

深圳航空 Shenzhen Airlines

FLIGHT : ZH281

YCU 08.30 → -- BKK 11.55

วันที่	รายการทัวร์	อาหาร			โรงแรม
		เช้า	กลางวัน	เย็น	
1	• สนามบินสุวรรณภูมิ • สนามบินหุยนเจิ้งจางเซียว • เมืองหุยนเจิ้ง			✓	A TOUR HOTEL หรือเทียบเท่าระดับ 4 ดาว
2	• บ้านเกิดเจ้าฟ่งกวนอู • เมืองเจิ้งโจว • อุทยานหุยนโดซาน	✓	✓	✓	CHANWU HOTEL หรือเทียบเท่าระดับ 4 ดาว
3	• เมืองลั่วหยาง • วัดเส้าหลิน • ป่าเจดีย์ • โชว์กังฟู • ถ้ำผาลงเหมิน • ศาลเจ้ากวนอู • เมืองโบราณลั่วยี่	✓	✓	✓	XIN YUAN HOTEL หรือเทียบเท่าระดับ 4 ดาว
4	• สุสานทหารดินเผา • เจดีย์ห่านป่าใหญ่ • ถนนคนเดินวัฒนธรรมสมัยราชวงศ์ถัง	✓	✓	✓	TIAN TIME HOTEL หรือเทียบเท่าระดับ 4 ดาว
5	• กำแพงเมืองโบราณแห่งซีอาน • วัดลามะกว่างเหริน • จัตุรัสหอรเซ็ง • ถนนอิสลาม	✓	✓	✓	A TOUR HOTEL หรือเทียบเท่าระดับ 4 ดาว
6	• สนามบินหุยนเจิ้งจางเซียว • สนามบินสุวรรณภูมิ	✓			



โปรแกรมการเดินทาง 6 วัน 5 คืน : เดินทางโดยสายการบินเซินเจิ้นแอร์ไลน์



BKK	→	YCU	YCU	→	BKK
เที่ยวบิน	ออก	ถึง	เที่ยวบิน	ออก	ถึง
ZH282	13.00	17.30	ZH281	08.30	11.55

วันแรก สนามบินสุวรรณภูมิ • สนามบินหยุนเจียงเซียว • เมืองหยุนเจียง

📍 (-/-/เย็น)

- 10.00 น. พร้อมกันที่ สนามบินสุวรรณภูมิ อาคารผู้โดยสารขาออกชั้น 4 นำคณะเช็คอิน ณ **เคาน์เตอร์สายการบินเซินเจิ้นแอร์ไลน์ (ZH)** โดยมีเจ้าหน้าที่จากบริษัทฯ คอยอำนวยความสะดวก
- 13.00 น. ออกเดินทางสู่ **เมืองซีอาน ประเทศจีน** โดยเที่ยวบินที่ **ZH282 (ไม่มีบริการอาหารบนเครื่อง)**



#### หมายเหตุ

เนื่องจากตัวเครื่องบินของคณะเป็นตั๋วกรุ๊ประบบ **Random** ไม่สามารถล็อกที่นั่งได้ ที่นั่งอาจจะไม่ได้นั่งติดกัน และไม่สามารถเลือกช่องที่นั่งบนเครื่องบินได้ในคณะ ซึ่งเป็นไปตามเงื่อนไขสายการบิน

- 17.30 น. เดินทางถึง **สนามบินหยุนเจียงเซียว** (เวลาท้องถิ่นที่จีน เร็วกว่าประเทศไทย 1 ชั่วโมง กรุณาปรับเวลาของท่านเพื่อความสะดวกในการนัดหมาย) หลังผ่านพิธีการตรวจคนเข้าเมือง และตรวจรับสัมภาระเรียบร้อยแล้ว ยินดีต้อนรับทุกท่านสู่ **สาธารณรัฐประชาชนจีน**

เย็น 📍 บริการอาหารเย็น ณ **ภัตตาคาร**

จากนั้น พักที่ **A TOUR HOTEL** หรือเทียบเท่าระดับ 4 ดาว

วันที่สอง

บ้านเกิดเจ้าพ่อกวนอู • เมืองเจิ้งโจว • อุทยานหยุนไถซาน

๑๐ (เช้า/กลางวัน/เย็น)

เช้า

๑๐ บริการอาหารเช้า ณ ห้องอาหารโรงแรม

จากนั้น

นำท่านเดินทางไปยัง **บ้านเกิดเจ้าพ่อกวนอู** เป็นศาลแห่งแรกที่ชาวบ้าน และญาติพี่น้องของกวนอู ช่วยกันสร้างขึ้น ตั้งอยู่ในบริเวณที่เชื่อกันว่าเป็นนิเวศสถานเดิมของกวนอูและบรรพชน และมีรูปปั้นเทพเจ้ากวนอูขนาดใหญ่ที่สูงถึง 19 เมตร สักการะศาลเทพเจ้ากวนอู แห่งความซื่อสัตย์ ขอพรโชค ลาภ อำนาจ และความสำเร็จตามที่ตั้งใจไว้ แต่มีเคล็ดลัอย่างหนึ่งว่า ผู้ที่มาขอต้อง "ซื่อสัตย์"

เดินทางสู่ **เมืองเจิ้งโจว** เป็นศูนย์กลางทางการเมือง อุตสาหกรรม เศรษฐกิจ เทคโนโลยี และ การศึกษาที่สำคัญของมณฑลเหอหนาน อีกทั้งยังมีประวัติศาสตร์ที่น่าสนใจ ทำให้เมืองแห่งนี้ กลายเป็นศูนย์กลางการท่องเที่ยวไปด้วย

กลางวัน

๑๐ บริการอาหารกลางวัน ณ ภัตตาคาร



จากนั้น

ชมความงดงามของ **อุทยานสวรรค์หยุนไถซาน** บนเส้นทางสายประวัติศาสตร์พันปี ซึ่งมีความงดงามระดับ 5A (ความงามของธรรมชาติสูงสุด) อุทยานแห่งนี้ถูกธรรมชาติสรรสร้างอย่างน่าอัศจรรย์ ภายในมีน้ำตกสามารถมองเห็นเมฆและหมอกลอยเอื่อยๆ บนยอดเขาได้ทั้งตลอดปี โดยเฉพาะช่วงฤดูใบไม้ร่วงจะเต็มไปด้วยสีส้มของใบไม้หลากสีสวยงามเต็มพื้นที่อุทยาน ตลอดเส้นทางยังผ่านจุดที่เป็นแอ่งน้ำ น้ำตก และสะพานข้ามลำธาร วิิวทิวทัศน์โดยรอบนั้นสวยงามราวกับภาพวาดโบราณของจีน





**เย็น** ๑๑ บริการอาหารเย็น ณ ภัตตาคาร

**จากนั้น** พักที่ CHANWU HOTEL หรือเทียบเท่าระดับ 4 ดาว

**วันที่สาม** เมืองลั่วหยาง • วัดเส้าหลิน • ป่าเจดีย์ • โข่วกั๋งฟู • ถ้ำผาหลงเหมิน • ศาลเจ้ากวนอู • เมืองโบราณลั่วอี้

๑๑ (เช้า/กลางวัน/เย็น)

**เช้า** ๑๑ บริการอาหารเช้า ณ ห้องอาหารโรงแรม

**จากนั้น** นำท่านสู่ **วัดเส้าหลิน “เสี่ยวลี้มยี่”** เป็นวัดพุทธนิกายเซ็นอันดับหนึ่งของประเทศจีนอายุกว่า 1,500 ปี ในอดีตเป็นที่พักของ “ท่านปรมาจารย์ตี้กั่มอ” จากอินเดียที่เดินทางมาเผยแผ่พุทธศาสนาในประเทศจีน และเป็นเจ้าอาวาสท่านแรกแห่งวัดเส้าหลิน มีความเป็นเลิศทางวิทยายุทธ์ อันเป็นต้นกำเนิดกังฟูเส้าหลินอันโด่งดัง ท่านคือผู้คิดค้นเพลงหมัดมวยขึ้นมาเพื่อใช้ออกกำลังกาย และใช้ป้องกันตัวจากสัตว์ดุร้าย **พิเศษ! ชมโข่วกั๋งฟูเส้าหลิน** ที่มีชื่อเสียง





เยือน อุทยานป่าเจดีย์ “ถ้ำหลิน” (รวมรถอุทยาน) มีเจดีย์กว่า 200 องค์ ที่มีความเก่าแก่มากกว่า 1,500 ปี เป็นสุสานอดีตของเจ้าอาวาสและหลวงจีนมาตั้งแต่ยุคสมัยของราชวงศ์ถัง



### กลางวัน ๑๑ บริการอาหารกลางวัน ณ ภัตตาคาร

จากนั้น ชมความมหัศจรรย์ ถ้ำผาหลงเหมิน (รวมรถแบตเตอร์) หรือถ้ำหินประตูมังกร กลุ่มถ้ำบนหน้าผาที่แสดงถึงพุทธศิลป์สุดประณีตยุคแรกในจีน ถ้ำมีความยาวจากทิศเหนือจรดใต้ประมาณ 1 กิโลเมตร จัดเป็น 1 ใน 3 แหล่งปฏิมากรรมโบราณที่ประกอบด้วย ถ้ำผาม่อเกาคุ ถ้ำผาหลงเหมิน และถ้ำผาหยุนกัง ที่มีชื่อเสียงที่สุดในจีน ปัจจุบันหลงเหลือถ้ำผาแกะสลักอยู่จำนวน 2,100 กว่าคูหา โพรงแท่นบูชา 2,345 ช่อง ศิลปินสลักอักษรจีนและหมายเหตุบันทึกต่างๆ อีก 3,600 กว่าหลัก รวมถึงพุทธเจดีย์ 50 กว่าแห่ง พระพุทธรูปสลักมากกว่า 100,000 องค์ องค์ใหญ่สูงสุดคือ 17 เมตร และองค์เล็กสุดสูงเพียงแค่ 2 เซนติเมตรเท่านั้น ไฮไลท์สำคัญของที่นี่อยู่บริเวณ “อารามเฟิงเซียน”

ตั้งอยู่บนผาสูง 40 เมตร มีพระพุทธรูปองค์ประธานนามว่า ‘พระโพธิสัตว์ไวโรจนะ’ มีความสูงถึง 17.14 เมตร ความโดดเด่นอยู่ที่ดวงตาที่ดูเหมือนว่า ไม่ว่าจะยืนอยู่ตรงไหนดวงตานั้นก็ยังคงมองเห็นอยู่ ซึ่งพระประธานองค์นี้เชื่อว่าแกะสลักเป็นรูปพระพักตร์ของ ‘พระนางบูเช็กเทียน’ จักรพรรดินี (ฮ่องเต้หญิง) องค์แรกและองค์เดียวที่ได้รับการบันทึกไว้ในประวัติศาสตร์จีน



นำท่านสักการะ **ศาลเจ้ากวนอู** เป็นส่วนหนึ่งของปากกวนอู หรือ “กวนหลิน” เมืองลั่วหยาง หนึ่งในห้าสิ่งก่อสร้างสำคัญเกี่ยวกับเทพเจ้ากวนอูในประเทศจีนที่ยังคงรักษาไว้จนถึงปัจจุบัน จุดเด่นภายในกวนหลิน ได้แก่ ตำหนักที่ประดิษฐานเทพเจ้ากวนอู (Qi Sheng Hall) และตำหนักเทพเจ้าแห่งความมั่งคั่ง (Hall of God of Wealth) ที่ประดิษฐานเทพเจ้ากวนอู ตามความเชื่อว่าเป็นเทพเจ้าแห่งโชคลาภจึงมีของเซ่นไหว้ไม่เคยขาด และนำท่านสัมผัสบรรยากาศของ **เมืองโบราณลั่วอี้** สถานที่ท่องเที่ยวระดับ 1A มีเสน่ห์แบบโบราณมายาวนานและมีโบราณวัตถุทางประวัติศาสตร์มากมาย ผสมผสานนวัตกรรมทางเทคโนโลยีเข้ากับวัฒนธรรมดั้งเดิม ระหว่างความคลาสสิกและความทันสมัยเพื่อไม่ให้อาคารเก่าและใหม่แยกออกจากกัน ไม่เพียงแต่สะท้อนให้เห็นถึงมรดกทางวัฒนธรรมดั้งเดิมของเมืองโบราณลั่วอี้ แต่ยังไม่สูญเสียบรรยากาศที่ทันสมัย ซึ่งมีร้านอาหาร ที่ท่องเที่ยว และที่พักมากมาย





**เย็น** ๑๑ บริการอาหารเย็น ณ ภัตตาคาร  
**จากนั้น** พักที่ XIN YUAN HOTEL หรือเทียบเท่าระดับ 4 ดาว

**วันที่สี่** สุสานทหารดินเผา • เจดีย์ห่านป่าใหญ่ • ถนนคนเดินวัฒนธรรมสมัยราชวงศ์ถัง  
๑๑ (เช้า/กลางวัน/เย็น)

**เช้า** ๑๑ บริการอาหารเช้า ณ ห้องอาหารโรงแรม  
**จากนั้น** เยือนสุสานที่ยิ่งใหญ่ **สุสานทหารดินเผา (รวมรถแบตเตอร์)** มหาสุสานที่ยิ่งใหญ่ของจีนซีฮ่องเต้ 'จักรพรรดิฉินสื่อหวง' ภายในสุสานใช้บรรจุพระบรมศพของจีนซีฮ่องเต้ โดยในระหว่างการขุดค้นนั้น บังเอิญได้พบกับซากของทหารดินเผาที่มีอายุมากกว่า 2,000 ปี ปัจจุบันมีการขุดค้นพบวัตถุโบราณที่เป็นกองทัพทหารดินเผา สรรพาวุธ รถม้าและม้าศึก จำนวนทั้งสิ้นกว่า 7,400 ชิ้น เพื่อเป็นตัวแทนของข้าราชการบริพารในการร่วมเดินทางไปยังปรโลกของจีนซีฮ่องเต้ ภายในบริเวณพื้นที่หลุมสุสานกว่า 25,000 ตารางเมตร คาดว่าอาณาเขตของสุสานฉินสื่อหวงจะมีพื้นที่มากกว่า 2,180 ตร.กม. ซึ่งได้รับคัดเลือกให้เป็นมรดกโลกทางวัฒนธรรมในปี พ.ศ. 2530





## กลางวัน ๑๐ บริการอาหารกลางวัน ณ ภัตตาคาร

จากนั้น

นำท่านเดินทางสู่ **เจดีย์ห่านป่าใหญ่** มีความสูงถึง 7 ชั้น ตั้งโดดเด่นเป็นสง่า อยู่ภายในวัดต้าฉือเอิน สถานที่เก็บพระไตรปิฎกที่อันเชียวกลับมาโดยพระถังซำจั๋ง ซึ่งนับเป็นศาสนสถานที่แสดงถึงความรุ่งเรืองของพุทธศาสนาในแผ่นดินจีน และนำท่านเดินทางสู่ **ถนนคนเดินวัฒนธรรมสมัยราชวงศ์**



**ถึง** ตั้งอยู่ที่เชิงเจดีย์ห่านป่าใหญ่ เป็นถนนคนเดินขนาดใหญ่เพียงแห่งเดียวที่จำลองอาคารสมัยราชวงศ์ถึง ทั้งสองข้างทางมีร้านค้า ร้านอาหาร ให้ได้เลือกชิม และถ่ายรูปบรรยากาศสมัยราชวงศ์ถึง

**OPTION: โชว์ราชวงศ์ถึง**



โชว์ราชวงศ์ถัง เป็นการแสดงถึงเรื่องราวของชาวซีอาน วิถีชีวิต ของชาวซีอานและราชวงศ์ถัง สัมผัสกับความอลังการ ตื่นตา ตื่นใจ ระบบแสงสีเสียง อันตระการตากับการแสดงโชว์ย้อนยุคสมัย ราชวงศ์ถัง อันเลื่องชื่อ **→ ค่าบริการ ราคาท่านละ 600 หยวน (ชำระกับหัวหน้าทัวร์)**



**เย็น** ๑๐ บริการอาหารเย็น ณ ภัตตาคาร

**จากนั้น** พักที่ TIAN TIME HOTEL หรือเทียบเท่าระดับ 4 ดาว

**วันที่ห้า** กำแพงเมืองโบราณแห่งซีอาน • วัดลามะกว้างเหริน • จัตุรัสหอรเซซัง • ถนนอิสลาม ๑๐ (เช้า/กลางวัน/เย็น)

**เช้า** ๑๐ บริการอาหารเช้า ณ ห้องอาหารโรงแรม

**จากนั้น** ย้อนรอยประวัติศาสตร์พันปี

**กำแพงเมืองโบราณแห่งซีอาน**

(ถ่ายรูปล้านอก) หนึ่งในกำแพงเมืองเก่าแก่ที่ถูกรักษาไว้อย่างดีที่สุด กำแพงถูกสร้างขึ้นในยุคของจักรพรรดิองค์แรกของราชวงศ์หมิงและเริ่มขยายกำแพงที่สร้างขึ้นครั้งแรกในช่วงราชวงศ์ถังเก่า (618 -



907) ถือเป็นกำแพงเมืองที่สมบูรณ์ที่สุดของประเทศจีนที่มีระบบป้องกันทางทหารที่ใหญ่ที่สุดแห่งหนึ่งในโลก และนำท่านชม **พิพิธภัณฑสถานซีอาน**





เดินทางต่อไปยัง **วัดลามะแห่งซีอาน “วัดกว้างเหริน”** วัดลามะ-พระพุทธศาสนาแบบทิเบตเพียงแห่งเดียวในซีอาน ภายในวิหารประดิษฐาน เจ้าแม่กวนอิมพันกรประทับบนฐานดอกบัว มีความสูงถึง 9.7 เมตร มีความงดงามและเป็นที่ยึดถือของชาวซีอานเป็นอย่างมาก แนะนำท่านชม **หอรระฆัง และหอกลอง** แห่งเมืองซีอาน ตั้งอยู่ใจกลางเมืองซีอาน “ตัวหอรระฆัง” สร้างจากอิฐและไม้เป็นอาคารหลังคาสามชั้น มีความสูงทั้งหมด 36 เมตร เป็นรูปแบบศิลปะสถาปัตยกรรมที่เด่นชัดของราชวงศ์หมิง มีขนาดใหญ่ที่สุดและยังคงรักษาไว้สมบูรณ์แบบที่สุดของจีนโบราณที่สืบทอดจนถึงปัจจุบัน ส่วน “หอกลอง” นั้นสร้างในปี ค.ศ. 1380 สถาปัตยกรรมของหอกลอง เป็นการผสมผสานระหว่างรูปแบบศิลปะราชวงศ์ถังและราชวงศ์ซิง รวมทั้งมีรายละเอียดของนวัตกรรมบางอย่างแต่มีเติมอยู่ด้วย

**กลางวัน** ๑๐ **บริการอาหารกลางวัน ณ ภัตตาคาร**

จากนั้น ตะลุยช้อปปิ้ง **ถนนคนเดินอิสลาม** อยู่ใจกลางเมืองใกล้กับหอรระฆังและหอกลอง มีอาหารพื้นเมืองให้ลิ้มลองหลากหลาย ทั้งคาว ทั้งหวาน โยเกิร์ตนมแพะ เนื้อแพะหมาล่ารสชาติเข้มข้น เนื้อแกะ เนื้อวัว น้ำผลไม้ และอื่นๆ มากมาย

**เย็น** ๑๐ **บริการอาหารเย็น ณ ภัตตาคาร**

จากนั้น พักที่ **A TOUR HOTEL** หรือเทียบเท่าระดับ 4 ดาว



วันที่หก สนามบินหฺยุนเจิงจางเซี่ยว • สนามบินสุวรรณภูมิ

๑๐ (เช้า/-/-)

เช้า ๑๐ บริการอาหารเช้า ณ ห้องอาหารโรงแรม

ได้เวลาสมควรนำท่านเดินทางสู่สนามบิน

08.30 น. ออกเดินทางสู่ กรุงเทพฯ ประเทศไทย โดยเที่ยวบินที่ ZH281 (ไม่มีบริการอาหารบนเครื่อง)

11.55 น. เดินทางถึง สนามบินสุวรรณภูมิ โดยสวัสดิภาพ พร้อมความประทับใจรู้ลืมน

ค่าทิปคนขับรถ และมีคฤศก์ท้องถิ่น  
ท่านละ 1,500 บาท/ทริป/ลูกทัวร์ 1 ท่าน

\*\* ค่าบริการนี้รวมความพึงใจในบริการของท่าน \*\*

ราคา INFANT (อายุไม่ถึง 2 ปี บริบูรณ์ ณ  
วันเดินทางกลับ) ท่านละ 10,000 บาท  
อัตรานี้รวมรายการทัวร์ และตั๋วเครื่องบินแล้ว

## อัตราค่าบริการและเงื่อนไขรายการท่องเที่ยว

### ซีอาน หฺยุนเจิง ลั่วหยาง เจิงโจว (ZH) 6 วัน 5 คืน

วันเดินทาง	ราคาผู้ใหญ่ พัก 2-3 ท่าน	ราคาทัวร์ ไม่รวมตั๋วเครื่องบิน	พักเดี่ยว เพิ่ม
01 – 06 พฤศจิกายน 2567	29,999	24,999	5,000
03 – 08 พฤศจิกายน 2567	27,999	22,999	5,000
08 – 13 พฤศจิกายน 2567	30,999	25,999	5,000
10 – 15 พฤศจิกายน 2567	29,999	24,999	5,000
15 – 20 พฤศจิกายน 2567	30,999	25,999	5,000
17 – 22 พฤศจิกายน 2567	29,999	24,999	5,000



<b>22 – 27 พฤศจิกายน 2567</b>	<b>30,999</b>	<b>25,999</b>	<b>5,000</b>
<b>24 – 29 พฤศจิกายน 2567</b>	<b>29,999</b>	<b>24,999</b>	<b>5,000</b>
<b>29 พฤศจิกายน – 04 ธันวาคม 2567</b>	<b>30,999</b>	<b>25,999</b>	<b>5,000</b>
<b>01 – 06 ธันวาคม 2567</b>	<b>30,999</b>	<b>25,999</b>	<b>5,000</b>
<b>06 – 11 ธันวาคม 2567</b>	<b>31,999</b>	<b>26,999</b>	<b>5,000</b>
<b>08 – 13 ธันวาคม 2567</b>	<b>30,999</b>	<b>25,999</b>	<b>5,000</b>
<b>13 – 18 ธันวาคม 2567</b>	<b>30,999</b>	<b>25,999</b>	<b>5,000</b>
<b>15 – 20 ธันวาคม 2567</b>	<b>29,999</b>	<b>24,999</b>	<b>5,000</b>
<b>20 – 25 ธันวาคม 2567</b>	<b>30,999</b>	<b>25,999</b>	<b>5,000</b>
<b>22 – 27 ธันวาคม 2567</b>	<b>29,999</b>	<b>24,999</b>	<b>5,000</b>
<b>27 ธันวาคม – 01 มกราคม 2568</b>	<b>33,999</b>	<b>28,999</b>	<b>5,000</b>
<b>29 ธันวาคม – 03 มกราคม 2568</b>	<b>33,999</b>	<b>28,999</b>	<b>5,000</b>
<b>03 – 08 มกราคม 2568</b>	<b>27,999</b>	<b>22,999</b>	<b>5,000</b>
<b>05 – 10 มกราคม 2568</b>	<b>28,999</b>	<b>23,999</b>	<b>5,000</b>
<b>10 – 15 มกราคม 2568</b>	<b>29,999</b>	<b>24,999</b>	<b>5,000</b>
<b>12 – 17 มกราคม 2568</b>	<b>29,999</b>	<b>24,999</b>	<b>5,000</b>
<b>17 – 22 มกราคม 2568</b>	<b>29,999</b>	<b>24,999</b>	<b>5,000</b>
<b>07 – 12 กุมภาพันธ์ 2568</b>	<b>30,999</b>	<b>25,999</b>	<b>5,000</b>



09 – 14 กุมภาพันธ์ 2568	30,999	25,999	5,000
14 – 19 กุมภาพันธ์ 2568	30,999	25,999	5,000
16 – 21 กุมภาพันธ์ 2568	29,999	24,999	5,000
21 – 26 กุมภาพันธ์ 2568	30,999	25,999	5,000
23 – 28 กุมภาพันธ์ 2568	29,999	24,999	5,000
28 กุมภาพันธ์ – 05 มีนาคม 2568	30,999	25,999	5,000
02 – 07 มีนาคม 2568	30,999	25,999	5,000
07 – 12 มีนาคม 2568	31,999	26,999	5,000
09 – 14 มีนาคม 2568	30,999	25,999	5,000
14 – 19 มีนาคม 2568	31,999	26,999	5,000
16 – 21 มีนาคม 2568	30,999	25,999	5,000
21 – 26 มีนาคม 2568	31,999	26,999	5,000
23 – 28 มีนาคม 2568	30,999	25,999	5,000
28 มีนาคม – 02 เมษายน 256	31,999	26,999	5,000
30 มีนาคม – 04 เมษายน 2568	30,999	25,999	5,000
04 – 09 เมษายน 2568	32,999	27,999	5,000



## เงื่อนไขการสำรองที่นั่งและการยกเลิกทัวร์



### การจองทัวร์

- กรุณาจองทัวร์ล่วงหน้า ก่อนการเดินทาง พร้อมชำระมัดจำ 10,000 บาท ส่วนที่เหลือชำระทันทีก่อนการเดินทางไม่น้อยกว่า 21 วัน มิฉะนั้นถือว่าท่านยกเลิกการเดินทางโดยอัตโนมัติ (ช่วงเทศกาลกรุณาชำระก่อนเดินทาง 30 วัน)

### กรณียกเลิก : จองกรุ๊ป

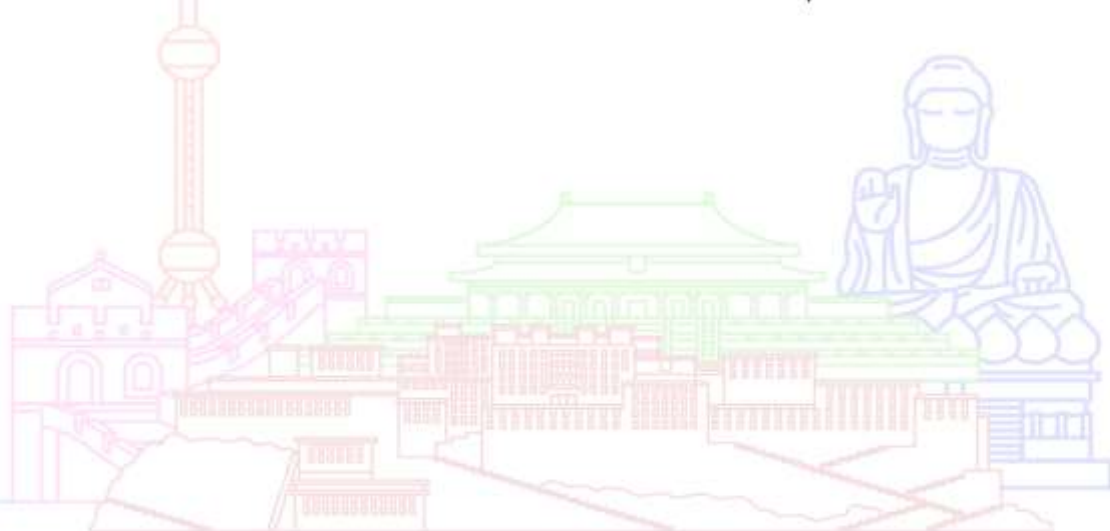
- ยกเลิกก่อนการเดินทาง 45 วันขึ้นไป บริษัทฯ จะคืนเงินมัดจำให้ทั้งหมด โดยหักค่าใช้จ่ายที่เกิดขึ้นจริง ยกเว้นในกรณีวันหยุดเทศกาล, วันหยุดนักขัตฤกษ์ ยกเลิกก่อนการเดินทาง 60 วัน จะคืนเงินมัดจำให้ทั้งหมด โดยหักค่าใช้จ่ายที่เกิดขึ้นจริง (ค่าใช้จ่ายที่เกิดขึ้นจริง อาทิเช่น ค่าตั๋วเครื่องบิน ค่าโรงแรม ฯลฯ)
- ยกเลิกการเดินทาง 45 วัน ก่อนการเดินทาง หักค่าทัวร์ 50% จากราคาขาย และหักค่าใช้จ่ายที่เกิดขึ้นจริงทั้งหมดไม่ว่ากรณีใดๆ ทั้งสิ้น (ค่าใช้จ่ายที่เกิดขึ้นจริง อาทิเช่น ค่าตั๋วเครื่องบิน ค่าโรงแรม ฯลฯ)
- ยกเลิกการเดินทาง 30 วัน ก่อนการเดินทาง บริษัทฯ ขอสงวนสิทธิ์เก็บเงินค่าทัวร์ทั้งหมดไม่ว่ากรณีใด ๆ ทั้งสิ้น

### กรณียกเลิก : พิเศษกรุ๊ป

- ยกเลิกหรือเลื่อนการเดินทางต้องทำก่อนการเดินทาง 60 วัน บริษัทฯ จะคืนเงินมัดจำให้ทั้งหมด ยกเว้นในกรณีวันหยุดเทศกาล, วันหยุดนักขัตฤกษ์ ทางบริษัทฯ ขอสงวนสิทธิ์ยึดเงินมัดจำโดยไม่มีเงื่อนไขใดๆทั้งสิ้น
- ยกเลิกการเดินทางภายใน 60 วัน ทางบริษัทฯ ขอสงวนสิทธิ์ยึดเงินมัดจำโดยไม่มีเงื่อนไขใดๆทั้งสิ้น
- ยกเลิกการเดินทางหลังชำระเต็มจำนวน ทางบริษัทฯ ขอสงวนสิทธิ์เก็บเงินค่าทัวร์ทั้งหมดโดยไม่มีเงื่อนไขใดๆทั้งสิ้น

### กรณีเจ็บป่วย

- กรณีเจ็บป่วย จนไม่สามารถเดินทางได้ ซึ่งจะต้องมีใบรับรองแพทย์จากโรงพยาบาลรับรอง บริษัทฯ จะทำการเลื่อนการเดินทางของท่านไปยังคณะต่อไป แต่ทั้งนี้ท่านจะต้องเสียค่าใช้จ่ายที่ไม่สามารถยกเลิกหรือเลื่อนการเดินทางได้ตามความเป็นจริง
- ในกรณีเจ็บป่วยกะทันหันก่อนล่วงหน้าเพียง 7 วันทำการ ทางบริษัทฯ ขอสงวนสิทธิ์ในการคืนเงินทุกกรณี



กรณีจองทัวร์วันหยุดเทศกาล, วันหยุดนักขัตฤกษ์, วันหยุดยาวต่อเนื่อง และได้มีการแจ้งยกเลิกทัวร์ ทางบริษัทฯ ขอสงวนสิทธิ์เก็บค่าทัวร์ทั้งหมด โดยไม่มีเงื่อนไขใดๆ ทั้งสิ้น

## อัตราค่าบริการรวม



- ✉️ ค่าเครื่องบินไป - กลับพร้อมคณะ (ไม่สามารถสะสมไม่ได้)
- ✂️ ภาษีน้ำมันและภาษีตัวทุกชนิด (สงวนสิทธิ์ให้เพิ่มหากสายการบินปรับขึ้นก่อนวันเดินทาง)
- 🏠 ค่าระวางน้ำหนักกระเป๋า ตามที่สายการบินกำหนด
- 🏨 ที่พักโรงแรมตามรายการ ที่พักห้องละ 2-3 ท่าน (กรณีที่มีโรงแรมไม่มีห้องพักสำหรับ 3 ท่าน ลูกค้าจะต้องเพิ่มเงินเป็นห้องพักห้องเดียว)
- 🍽️ มื้ออาหารตามรายการระบุ (สงวนสิทธิ์ในการสลับมื้อหรือเปลี่ยนแปลงเมนูอาหารตามสถานการณ์)
- 🍷 ค่าน้ำดื่มบนรถวันละ 1 ขวด/ท่าน
- 📄 ค่าเข้าชมสถานที่ท่องเที่ยวตามรายการระบุ
- 🚗 ค่ารถโค้ช รับ-ส่ง สถานที่ท่องเที่ยวตามรายการระบุ
- 📄 ประกันอุบัติเหตุเงิน 1,000,000 บาท (เป็นไปตามเงื่อนไขตามกรมธรรม์)

\*เงื่อนไขประกันการเดินทาง ค่าประกันอุบัติเหตุและค่ารักษาพยาบาล คุ่มครองเฉพาะกรณีที่ได้รับอุบัติเหตุของผู้เดินทาง ระหว่างการเดินทาง ไม่คุ้มครองถึงการสูญเสียทรัพย์สินส่วนตัวและไม่คุ้มครองโรคประจำตัวและปัญหาสุขภาพอื่นๆ

## อัตราค่าบริการไม่รวม



- ✖️ ภาษีมูลค่าเพิ่ม 7% และภาษีหัก ณ ที่จ่าย 3%
- ✖️ ค่าทำหนังสือเดินทางไทย และค่าธรรมเนียมสำหรับผู้ถือพาสปอร์ตต่างชาติ
- ✖️ ค่าน้ำหนักกระเป๋าเดินทางในกรณีที่เกิดเกินกว่าสายการบินกำหนด
- ✖️ ค่าใช้จ่ายส่วนตัว อาทิ อาหารและเครื่องดื่มที่สั่งเพิ่มพิเศษ, โทรศัพท์-โทรสาร, อินเทอร์เน็ต, มินิบาร์, ซักรีดที่ไม่ได้ระบุไว้ในรายการ
- ✖️ ค่าใช้จ่ายอันเกิดจากความล่าช้าของสายการบิน, อุบัติภัยทางธรรมชาติ, การประท้วง, การจลาจล, การนัดหยุดงาน, การถูกปฏิเสธไม่ให้ออกและเข้าเมืองจากเจ้าหน้าที่ตรวจคนเข้าเมืองและเจ้าหน้าที่กรมแรงงานทั้งที่เมืองไทยและต่างประเทศซึ่งอยู่นอกเหนือความควบคุมของบริษัทฯ
- ✖️ ค่าทิปไกด์ท้องถิ่น, พนักงานขับรถ รวมทั้งทิป 1,500 บาท/ทริป/ลูกทัวร์ 1 ท่าน
- ✖️ ค่าใช้จ่ายที่เกี่ยวข้องกับโรค COVID-19 ทุกกรณี
- ✖️ ค่าวีซ่าท่องเที่ยวเข้าประเทศจีน กรณีทางรัฐบาลจีนประกาศยกเลิกฟรีวีซ่า หรือเดินทางเข้าประเทศจีนเกิน 180 วัน/ปี ทั้งนี้ขึ้นอยู่กับประกาศของทางรัฐบาลจีนเป็นหลัก

**\*\*ทิปหัวหน้าทัวร์ ไม่บังคับ ขึ้นอยู่กับความพึงพอใจของท่าน\*\***



กรณีที่ท่านต้องออกตัวภายใน เช่น (ตัวเครื่องบิน, ตัวรถทัวร์, ตัวรถไฟ) กรุณาสอบถามที่เจ้าหน้าที่ทุกครั้ง ก่อนทำการออกตัว เนื่องจากสายการบินอาจมีการปรับเปลี่ยนไฟล์กบิน หรือเวลาบินโดยไม่ได้แจ้งให้ทราบล่วงหน้า ทางบริษัทฯ จะไม่รับผิดชอบใด ๆ ในกรณี ท่านออกตัวภายในโดยไม่แจ้งให้ทราบและหากไฟล์กบิน มีการปรับเปลี่ยนเวลาบินเพราะถือว่าท่านยอมรับในเงื่อนไขดังกล่าว



## เงื่อนไขอื่น ๆ



- บริษัทฯ ขอสงวนสิทธิ์ในการเก็บค่าใช้จ่ายทั้งหมด กรณีท่านยกเลิกการเดินทางและมีผลทำให้คณะเดินทางไม่ครบตามจำนวนที่บริษัทฯ กำหนดไว้ (15 ท่านขึ้นไป) เนื่องจากเกิดความเสียหายต่อทางบริษัทฯ และผู้เดินทางอื่นที่เดินทางในคณะเดียวกัน บริษัทฯต้องนำไปชำระค่าเสียหายต่าง ๆ ที่เกิดจากการยกเลิกของท่าน
- กรณีที่ท่านต้องออกตัวภายใน เช่น (ตัวเครื่องบิน, ตัวรถทัวร์, ตัวรถไฟ) กรุณาสอบถามที่เจ้าหน้าที่ทุกครั้งก่อนทำการออกตัว เนื่องจากสายการบินอาจมีการปรับเปลี่ยนรหัสบิน หรือเวลาบิน โดยไม่ได้แจ้งให้ทราบล่วงหน้า ทางบริษัทฯ จะไม่รับผิดชอบใดๆ ในกรณี ถ้าท่านออกตัวภายในโดยไม่แจ้งให้ทราบและหากไฟลต์บินมีการปรับเปลี่ยนเวลาบินเพราะถือว่าท่านยอมรับในเงื่อนไขดังกล่าว
- กรณีผู้เดินทางที่ต้องการความช่วยเหลือเป็นพิเศษ เช่น การขอใช้วีซ่าที่สนามบิน กรุณาแจ้งบริษัทฯ อย่างน้อย 7 วัน ก่อนการเดินทาง หรือเริ่มตั้งแต่ท่านจองทัวร์ มิฉะนั้นทางบริษัทฯ ไม่สามารถจัดการได้ล่วงหน้า ทางบริษัทฯ ขอสงวนสิทธิ์ในการเรียกเก็บค่าใช้จ่ายตามจริงที่เกิดขึ้นกับผู้เดินทาง (ถ้ามี)
- กรณีท่านเป็นอิสลาม ไม่สามารถทานอาหารบางประเภทได้ โปรดระบุให้ชัดเจนก่อนทำการจอง กรณีแจ้งล่วงหน้าก่อนเดินทาง กะทันหัน อาจมีค่าใช้จ่ายเพิ่มเติม
- กรณีใช้หนังสือเดินทางราชการ (เล่มน้ำเงิน) เดินทางเพื่อการท่องเที่ยวเกี่ยวกับคณะทัวร์ หากท่านถูกปฏิเสธในการเข้า - ออกประเทศใดๆ ก็ตาม ทางบริษัทฯ ขอสงวนสิทธิ์ไม่คืนค่าทัวร์และรับผิดชอบใดๆ ทั้งสิ้น
- เมื่อท่านได้ชำระเงินมัดจำหรือทั้งหมด ทางบริษัทฯจะถือว่าท่านรับทราบและยอมรับในเงื่อนไขต่างๆของบริษัทฯที่ได้รับระบุไว้ในรายการทัวร์ทั้งหมด

## โรงแรมที่พัก



เนื่องจากห้องพักของโรงแรมในประเทศจีนนั้น มีห้องพักประเภท DOUBLE BED (DBL) ค่อนข้างจำกัด หากลูกค้ามีความประสงค์จะพักห้องประเภทนี้ ควรแจ้งเจ้าหน้าที่ล่วงหน้าก่อนทำการจอง บริษัทฯ จะยึดประเภทห้องพักตามใบจองจากบริษัทเองจนซีที่ท่านทำการจองทัวร์มาเท่านั้น หากมีการปรับเปลี่ยนห้องพักในระยะเวลาใกล้วันเดินทาง บริษัทฯ ขอสงวนสิทธิ์เปลี่ยนแปลงประเภทห้องพัก โรงแรมที่ระบุในรายการทัวร์เป็นเพียงโรงแรมที่นำเสนอเบื้องต้นเท่านั้น ซึ่งอาจจะมีการเปลี่ยนแปลง แต่โรงแรมที่เข้าพักจะเป็นโรงแรมระดับเดียวกันเท่านั้น (มาตรฐานประเทศจีน)

## อาหาร



อาหารท้องถิ่นของประเทศจีน ชาวจีนนิยมรับประทานทั้งผัก และเนื้อสัตว์เป็นอาหารหลักๆกัน ส่วนอาหารประเภทข้าวแป้งก็จะออกมาในรูปของซาลาเปา หรือหมั่นโถว (ซาลาเปาไม่มีไส้)

**\*\* หากมีปัญหาเรื่องอาหาร อาทิ มุสลิมไม่ทานเนื้อหมู หรือไม่ทานเนื้อสัตว์ต่างๆ (โปรดระบุ) ทานอาหารเจ ทานอาหารมังสวิรัต หรือแพ้อาหารต่างๆ โปรดแจ้งอย่างละเอียด \*\***

## รายละเอียดเพิ่มเติม



- บริษัทฯ มีสิทธิในการเปลี่ยนแปลงโปรแกรมทัวร์ในกรณีที่เกิดเหตุสุดวิสัยจนไม่อาจแก้ไขได้
- เที่ยวบิน, ราคาและรายการท่องเที่ยว สามารถเปลี่ยนแปลงได้ตามความเหมาะสมโดยคำนึงถึงผลประโยชน์ของผู้เดินทางเป็นสำคัญ
- หนังสือเดินทางต้องมีอายุการใช้งานเหลือไม่น้อยกว่า 6 เดือน และบริษัทฯ รับผิดชอบต่อผู้มีจุดประสงค์เดินทางเพื่อท่องเที่ยวเท่านั้น (หนังสือเดินทางต้องมีอายุเหลือใช้งานไม่น้อยกว่า 6 เดือน บริษัทฯ ไม่รับผิดชอบหากอายุเหลือไม่ถึงและไม่สามารถเดินทางได้)
- ทางบริษัทฯ จะไม่รับผิดชอบใดๆ ทั้งสิ้น หากเกิดความเสียหายของสายการบิน, สายการบินยกเลิกบิน , การประท้วง, การนัดหยุดงาน, การก่อกองกำลังหรือกรณีท่านถูกปฏิเสธการเข้าหรือออกเมืองจากเจ้าหน้าที่ตรวจคนเข้าเมือง หรือ เจ้าหน้าที่กรมแรงงานทั้งจากไทย และต่างประเทศซึ่งอยู่นอกเหนือความรับผิดชอบของบริษัทฯ หรือเหตุภัยพิบัติทางธรรมชาติ (ซึ่งลูกค้าจะต้องยอมรับในเงื่อนไขในกรณีที่เกิดเหตุสุดวิสัย ซึ่งอาจจะปรับเปลี่ยนโปรแกรมตามความเหมาะสม)
- ทางบริษัทฯ จะไม่รับผิดชอบใดๆ ทั้งสิ้น หากผู้เดินทางประสบเหตุสภาวะฉุกเฉินจากโรคประจำตัว ซึ่งไม่ได้เกิดจากอุบัติเหตุ ในรายการท่องเที่ยว (ซึ่งลูกค้าจะต้องยอมรับในเงื่อนไขในกรณีที่เกิดเหตุสุดวิสัย ซึ่งอยู่นอกเหนือความรับผิดชอบของบริษัทฯ)
- ทางบริษัทฯ จะไม่รับผิดชอบใดๆ ทั้งสิ้น หากท่านใช้บริการของทางบริษัทฯ ไม่ครบ อาทิ ไม่เที่ยวบางรายการ, ไม่ทานอาหารบางมื้อ, เพราะค่าใช้จ่ายทุกอย่างทางบริษัทฯ ได้ชำระค่าใช้จ่ายให้ตัวแทนต่างประเทศแบบเหมาจ่ายขาด ก่อนเดินทางเรียบร้อยแล้ว เป็นการชำระเหมาขาด
- ทางบริษัทฯ จะไม่รับผิดชอบใดๆ ทั้งสิ้น หากเกิดสิ่งของสูญหายจากการโจรกรรมและหรือเกิดอุบัติเหตุที่เกิดจากความประมาทของนักท่องเที่ยวเองหรือในกรณีที่เกิดอุบัติเหตุหรือชำรุดจากสายการบิน
- กรณีที่การตรวจคนเข้าเมืองทั้งที่กรุงเทพฯ และในต่างประเทศปฏิเสธมิให้เดินทางออกหรือเข้าประเทศที่ระบุไว้ในรายการเดินทาง บริษัทฯ ขอสงวนสิทธิ์ที่จะไม่คืนค่าบริการไม่ว่ากรณีใดๆ ทั้งสิ้น
- ตัวเครื่องบินเป็นตั๋วราคาพิเศษ กรณีที่ท่านไม่เดินทางพร้อมคณะไม่สามารถนำเอาเงินคืนหรือเงินและไม่สามารถเปลี่ยนชื่อได้ หากมีการปรับราคาบัตรโดยสารสูงขึ้น ตามอัตราค่าน้ำมันหรือค่าเงินแลกเปลี่ยน ทางบริษัทฯ ขอสงวนสิทธิ์ปรับราคาตั๋วดังกล่าว
- เมื่อท่านตกลงชำระเงินไม่ว่าทั้งหมดหรือบางส่วนผ่านตัวแทนของบริษัทฯ หรือชำระโดยตรงกับทางบริษัทฯ ทางบริษัทฯ จะถือว่าท่านได้ยอมรับในเงื่อนไขข้อตกลงต่างๆ ที่ได้ระบุไว้ข้างต้นนี้แล้วทั้งหมด
- กรู๊ปที่เดินทางช่วงวันหยุดหรือเทศกาลที่ต้องกำวันติดต่อกับสายการบินหรือผ่านตัวแทนในประเทศหรือต่างประเทศ รวมถึงเที่ยวบินพิเศษ เช่น Charter Flight, Extra Flight จะไม่มีการคืนเงินมัดจำหรือค่าทัวร์ทั้งหมด
- ในกรณีของ PASSPORT นั้น จะต้องไม่มีการชำรุด เบิกน้ํา การขีดเขียนรูปต่างๆ หรือแม้กระทั่งตราประทับลายการ์ตูน ที่ไม่ใช่อุปกรณ์ประทับตราอย่างเป็นทางการของตม. กรุณาตรวจสอบ PASSPORT ของท่านก่อนการเดินทางทุกครั้ง หาก ตม.ปฏิเสธการเข้า-ออกเมืองของท่าน ทางบริษัทฯ จะไม่รับผิดชอบใดๆ ทั้งสิ้น
- กรณีมี "คดีความ" ที่ไม่อนุญาตให้ท่านเดินทางออกนอกประเทศได้ โปรดทำการตรวจสอบก่อนการจองทัวร์ว่าท่านสามารถเดินทางออกนอกประเทศได้หรือไม่ ถ้าไม่สามารถเดินทางได้ ซึ่งเป็นสิ่งที่ยู่เหนือการควบคุมของบริษัทฯ ทางบริษัทฯ จะไม่รับผิดชอบใดๆ ทั้งสิ้น
- กรณี "หญิงตั้งครรภ์" ท่านจะต้องมีใบรับรองแพทย์ ระบุชัดเจนว่าสามารถเดินทางออกนอกประเทศได้ รวมถึงรายละเอียดอายุครรภ์ที่ชัดเจน สิ่งนี้อยู่เหนือการควบคุมของบริษัทฯ ทางบริษัทฯ จะไม่รับผิดชอบใดๆ ทั้งสิ้น
- ภาพที่ใช้เพื่อการโฆษณาเท่านั้น



ก่อนตัดสินใจจองทัวร์ควรอ่านเงื่อนไขการเดินทางและรายการทัวร์อย่างละเอียด  
ทุกหน้าอย่างถี่ถ้วนแล้วจึงมัดจำเพื่อประโยชน์ของท่านเอง