



THE STUNNING JORDAN

จอร์แดน 6 วัน 3 คืน บินตรงรอยัลจอร์แดนเนี่ยน RJ

6D3N

ROYAL JORDANIAN

THE STUNNING JORDAN

บินตรง !!
Boeing 787 Dreamliner

ราคาเริ่มต้น

62,988

บาท /ท่าน

* เชื้อบินเป็นไปตามที่บริษัทกำหนดเท่านั้น

- เพตรา
- บั๊นรดกระมะเปิดหลังคาบรรยากาศทะเลทราย
- อาคาบา
- ทะเลเดดซี (DEAD SEA)
- ทะเลทรายวาดีรัม
- ยอดเขาเมาร์เนโบ MOUNT NEBO
- มหาวิหารศักดิ์สิทธิ์เอล-คาซเนก
- ป้อมปราการแห่งกรุงอัมมาน

น้ำหนักกระเป๋า 30 กิโลกรัม

บินตรง โดยสายการบิน รอยัลจอร์แดนเนี่ยน แอร์ไลน์

พัก 4 ดาว ตลอดการเดินทาง

พัก 4 ดาว ตลอดการเดินทาง

พีเรียดเดินทาง
ต.ค.67 - พ.ค. 68

ตารางการเดินทาง

วันที่	สถานที่ท่องเที่ยว	รายละเอียด อาหาร			โรงแรมที่พัก ระดับ 4 ดาว หรือเทียบเท่า
		เช้า	กลางวัน	เย็น	
วันที่หนึ่ง	กรุงเทพฯ สนามบินสุวรรณภูมิ – ออกเดินทางสู่กรุง อัมมาน ประเทศจอร์แดน	✈	✈	✈	✈
วันที่สอง	เพตรา PETRA	-	✓	✓	CASTLE HOTEL @ PETRA
วันที่สาม	เพตรา PETRA - อาคาบา AQABA – เรือท่องเที่ยว BOAT CRUISE – ทะเลทรายวาดีรัม WADIRUM JEEP TOUR – ค้างคิงในแคมป์กลางทะเลทราย	✓	✓	✓	LUXURY RUM MAGIC CAMP (BUBBLE TENT)
วันที่สี่	WADIRUM CAMP วาดีรัม – KERAK CASTLE ปราสาทเครัค - DEAD SEA เดดซี	✓	✓	✓	GRAND EAST HOTEL RESORT & SPA
วันที่ห้า	DEAD SEA - MADABA เมืองมาดาบา – MT.NEBO ยอดเขาเมาท์เนโบ MOUNT NEBO –เมืองเจอราช - AMMAN CITY TOUR	✓	✓	-	✈
วันที่หก	ออกเดินทางจาก จอร์แดน กลับสู่ประเทศไทย	✈	✈	✈	✈

ตารางเส้นทางการบิน

เส้นทางการบิน	เวลาออกเดินทาง-เวลาถึง ปลายทาง	เที่ยวบิน	ระยะเวลาในการเดินทาง โดยประมาณ
สุวรรณภูมิ BKK-AMM อัมมาน	0025 - 0550	RJ183	9 ชั่วโมง
อัมมาน AMM-BKK สุวรรณภูมิ	0225-1435	RJ182	8 ชั่วโมง 30 นาที

ทำไมต้องเลือกเดินทางกับเรา #ทัวร์จอร์แดนดีดี

- เราคือผู้บุกเบิกเส้นทางตะวันออกกลางและประเทศจอร์แดนอย่างจริงจัง เป็นบริษัทฯแรกของไทยที่มียอดเป็นอันดับ 1 มาตลอด 20 ปี จึงมีช่วงเวลาและวันเดินทางให้คนเลือกได้มากกว่า
- รายการท่องเที่ยวที่จัดอย่างลงตัว เพื่อให้เหมาะกับนักท่องเที่ยวคนไทยมากที่สุดไม่ต้องเดินทางย้อนไป ย้อนมา เที่ยวสบาย ការันตีถึงคุณภาพและราคาที่จะไม่มีบริษัทฯใด ให้คุณได้มากกว่าแน่นอน
- เราใช้โรงแรม ระดับ 4 ดาว เราเลือกโรงแรมที่มีความสะดวกสบาย นอนวาดีรัม 1 คืน / นอนเดดซี 1 คืน / นอนที่กรุงอัมมานเมืองหลวง 1 คืน
- กรณีที่กรุ๊ป ออกเดินทางมากกว่า 25 ท่าน ทางเรา จะใช้รถ LARGE BUS 49 ที่นั่ง มี WIFI ON BUS
- กรณีที่กรุ๊ป ออกเดินทางน้อยกว่า 20 ท่าน ทางเรา จะใช้รถ MEDIUM BUS 30 ที่นั่ง

➤ กรณีที่กรุ๊ป ออกเดินทางน้อยกว่า 15 ท่าน เราขอสงวนสิทธิ์ ในการใช้รถ SMALL BUS 18 ที่นั่งในการเดินทาง
// รถเล็กไม่มี WIFI ON BUS หากคณะเล็กแต่ต้องการรถคันใหญ่จะมีค่าบริการรถที่เพิ่มขึ้น

วันแรก **สนามบินสุวรรณภูมิ BKK – AMM อัมมาน ครีน อาเลีย** **(B/L/D)**

21.30 น. พร้อมกัน ณ สนามบินสุวรรณภูมิอาคารผู้โดยสารขาออกระหว่างประเทศ ประเทศ ชั้น 4
เคาน์เตอร์ สายการบิน ROYAL JORDANIAN เที่ยวบินที่ RJ 183
พบกับเจ้าหน้าที่ของบริษัทฯ ให้การต้อนรับและอำนวยความสะดวก

วันที่สอง **สนามบินอัมมาน – PETRA เพตรา** **(L/D)**



00.20 น. ➔ ออกเดินทาง สู่ เมืองอัมมาน (AMM) โดยสายการบิน ROYAL JORDANIAN เที่ยวบินที่ RJ 183

05.50 น. ➔ เดินทางถึงสนามบินนานาชาติ (AMM อัมมาน ครีน อาเลีย QUEEN ALIA)

ณ กรุงอัมมาน ประเทศจอร์แดน ใช้เวลาในการเดินทาง 9 ชั่วโมง

เมืองหลวงของประเทศจอร์แดน หรือ ราชอาณาจักรฮัชไมต์จอร์แดนศูนย์กลางแห่งตะวันออกกลางที่มีการผสมผสานความเก่าแก่เข้ากับยุคสมัยปัจจุบัน หลังจากผ่านพิธีการตรวจคนเข้าเมือง และศุลกากรแล้ว รับสัมภาระเรียบร้อยแล้ว

จากนั้นนำท่านออกเดินทางโดยรถบัสปรับอากาศ มุ่งหน้าสู่เมืองเพตรา

เที่ยง **รับประทานอาหารเที่ยง ณ ภัตตาคารท้องถิ่น**

จากนั้น นำท่านเข้า สู่เมืองเพตรา PETRA (ได้รับการประกาศให้เป็นมรดกโลกจากองค์การยูเนสโกปี ค.ศ. 1985 และ 1 ใน 7 สิ่งมหัศจรรย์ของแห่งโลกใหม่ จากการตัดสินใจโดยการโหวตจากบุคคลนับล้านทั่วโลกในวันมหัศจรรย์ 07/ 07/ 07) มหานครสีดอกกุหลาบที่ซ่อนตัวอยู่ในหุบเขาแห่งโมเสส (WADI MUSA)

มีประวัติศาสตร์อันยาวนานหลายพันปีเคยเป็นถิ่นที่อยู่อาศัยทั้งชาวฮิตไตต์ไมท์จวบจนกระทั่งถึงยุครุ่งเรืองเฟื่องฟูในการเข้ามาครอบครองดินแดนของชาวอาหรับเผ่าเร่ร่อนนาบาเทียนในช่วงระหว่าง 100 ปี ก่อนคริสตกาล – ปี ค.ศ 100 และได้เข้ามาสร้างอาณาจักร, บ้านเมือง ฯลฯ จนกระทั่งในปีค.ศ. 106 นครแห่งนี้ตกอยู่ภายใต้การปกครองของอาณาจักรโรมันที่นำโดย กษัตริย์ทราจัน และได้ผนึกเมืองแห่งนี้ให้เป็นหนึ่งในอาณาจักรโรมันแห่งแหลมอาระเบียตะวันออก



(ทุกท่านสามารถขี่ม้าภายในเส้นทางที่ม้าเดิน ในเพตราได้ ซึ่งรวมอยู่ในค่าบัตรแล้ว เพียงแต่ต้องจ่ายค่าทิปแก่คนจูงม้า ท่านละ 5 USD ต่อท่าน /ต่อเที่ยว หรือแล้วแต่การต่อรองราคา กับคนจูงม้า

กรณีมีผู้สูงอายุ หรือเด็ก ภายในเพตราให้บริการรถกอล์ฟอัตราค่าบริการ สามารถสอบถามเจ้าหน้าที่ หรือหัวหน้าทัวร์อีกครั้ง กรณีต้องการขี่ลา, ชี่อูฐ, นั่งรถม้าลาก ฯลฯ)

- หากท่านใดเดินไม่ไหว ก็มีบริการนั่งรถกอล์ฟ ไป - กลับ อัตราค่าบริการ ประมาณ 25 JD หรือ 1,300 บาท
- หากต้องการถ่ายภาพกับอูฐ จะมีค่าบริการแล้วแต่การต่อรอง

ระยะทางที่เดินเข้าไปในเพตรา ประมาณ 800 เมตร บนถนนทรายเพื่อตรงเข้าสู่หน้าเมืองพร้อมชมทัศนียภาพรอบข้างที่เป็นภูเขาทั้งสองฝั่ง ธารน้ำ ค้างคาว บั๊ต ภูเขาทั้งสองฝั่งที่มีรูปร่างหน้าตาต่างกันออกไป

นำท่านเดินเท้าเข้าสู่ถนนเข้าเมือง THE SIQ เป็นช่องทางเดินที่ชันบางสองฝั่งด้วยหน้าผา กว่า 1.5 กิโลเมตร ที่เกิดจากการแยกตัวของเปลือกโลกและการซัดเซาะของน้ำเมื่อหลายล้านปีก่อน ส่วนใหญ่ทางเดินร่มๆ สบายๆ (ทางเดินค่อนข้างลาดลง ไม่เหนื่อย ระหว่างทางก็มีมุมนสวยๆ ให้เก็บภาพเรื่อยๆ และมีบรรดาคอนมาขายของที่ระลึก เดินชมความสวยงามของผาหินสีชมพูสูงชันทั้ง 2 ข้างคล้ายกับแคนยอนน้อย ๆ และ สิ่งก่อสร้าง รูปปั้นแกะสลักต่างๆ



ชมมหาวิหารศักดิ์สิทธิ์ **เอล-คาซเนห์ (EL-KHAZNEH / TREASURY)** คลังสมบัติของฟาโรห์ **เอล คาซเนห์** เป็นหนึ่งในวัดที่ประณีตที่สุดในเมืองเพตรา (Petra) แห่งราชอาณาจักรนาบาเทีย (Nabateae) ซึ่งชาวอาหรับอาศัยอยู่ในสมัยโบราณ เช่นเดียวกับอาคารอื่นๆ ส่วนใหญ่ในเมืองโบราณแห่งนี้รวมถึงอาราม โครงสร้างนี้ถูกแกะสลักจากหินทราย เชื่อกันว่าโครงสร้างนี้เป็นที่เก็บพระศพของกษัตริย์อาเรตส์ที่ 4 ในคริสต์ศตวรรษที่ 1 ซึ่งเป็นหนึ่งในสถานที่ท่องเที่ยวที่ได้รับความนิยมมากที่สุดทั้งในประเทศจอร์แดนและในภูมิภาคนี้ และในช่วงต้นศตวรรษที่ 19 กลายเป็นที่รู้จักในฐานะเอล คาซเนห์ (Al - Khazneh) ชาวเบดูอินเชื่อว่าเป็นที่เก็บสมบัติสันนิษฐานว่าจะสร้างในราวศตวรรษที่ 1-2 โดยผู้ปกครองเมือง ในเวลานั้นเป็นวิหารที่แกะสลักโดยเจาะเข้าไปในภูเขาสี่มุมพุ่มทั้งลูก มีความสูง 40 เมตร และมีความกว้าง 28 เมตร วิหารแห่งนี้ได้ถูกออกแบบโดยได้รับอิทธิพลศิลปะของหลายชาติเข้าด้วยกัน เช่น อียิปต์, กรีก, นาบาเทียน ฯลฯ ภายในประกอบด้วย 3 ห้อง คือ ห้องโถงใหญ่ตรงกลางและห้องเล็กทางด้านซ้ายและขวาเดิมที่ถูกเชื่อว่าเป็นที่เก็บขุมทรัพย์สมบัติของฟาโรห์อียิปต์

(จากจุด VISITOR CENTER เราเดินทางเข้าไปบริเวณ จุด TREASURY โดยใช้ระยะเวลาประมาณ 3-4 ชม)

ชมโรงละครโรมัน (ROMANTHEATRE) ที่แกะสลักจากภูเขาโดยมีแนวราบที่หนึ่งเท่ากันและมีความสมดุลได้อย่างน่าทึ่ง สันนิษฐานเดิมที่สร้างโดยชาวนาบาเทียนต่อมาในสมัยที่โรมันเข้ามาปกครองได้ต่อเติมและสร้างเพิ่มเติม มีที่นั่ง 32 แถว จุผู้ชมได้ประมาณ 3,000 คน / **อิสระในการเดินชมและถ่ายรูปภายในเมืองเพตรา**

ค่ำ **รับประทานอาหารค่ำ ณ โรงแรมที่พัก**

👉 นำท่านเดินทางเข้าสู่ที่พัก PETRA CASTLE HOTEL ระดับ 4 ดาว หรือเทียบเท่า

วันที่สาม **เพตรา PETRA – อาคาบา AQABA – เรือท่องกระจก BOAT CRUISE – ทะเลทรายวาดีรัม WADIRUM JEEP TOUR – ค้างคืนในแคมป์กลางทะเลทราย (B/L/D)**

เช้า **รับประทานอาหารเช้า ณ ห้องอาหารของโรงแรม**

นำทุกท่านเดินทางสู่ เมืองอควาบา AQABA (ใช้เวลาในการเดินทาง 1 ชั่วโมง 40 นาที)

****หมายเหตุ สำหรับท่านใดที่จะลงเล่นน้ำ ดำน้ำดูปะการัง กรุณาเตรียมกระเป๋าบิเล็ก แยกเสื้อผ้าและของใช้ส่วนตัว ใช้สำหรับเปลี่ยนที่ห้องน้ำบนเรือ ****



นำท่านเดินทางเข้าสู่เมืองอาคาบา ซึ่งเป็นเมืองท่า และเมืองท่องเที่ยวตากอากาศที่สำคัญของประเทศจอร์แดน เป็นเมืองแห่งเดียวของประเทศจอร์แดนที่ถูกประกาศให้เป็นเมืองปลอดภาษี มีประชากรอาศัยราว 70,000 คน ตั้งอยู่ใกล้ๆ กับฉนวนกาซาฝั่งตรงข้าม คืออิสราเอล โดยมีทะเลแดงคั่น เป็นเมืองค่อนข้างทันสมัยแต่ก็มีวัฒนธรรมของจอร์แดนมากพอสมควร และมีสิ่งที่น่าสนใจ คือ เสาธงสูงที่สุดในโลกซึ่งได้รับการบันทึกไว้ใน Guinness Book of World Records ด้วย

นำท่านลงเรือท่องเที่ยวกระจก (GLASS BOAT) เล่นน้ำตามอัยยาศัย (ใช้เวลาประมาณ 3 – 4 ชั่วโมง **“กรุณาเตรียมชุดสำหรับลงเล่นน้ำ หรือดำน้ำดูปะการังด้วย”** น้ำทะเลที่นี่ใสมาก แต่ด้วยความลึกและการมองผ่านกระจกหนาจึงทำให้ดูปะการังและซากเรือไม่ค่อยชัดมาก

นำท่านเล่นตู้จูดที่ชมปะการัง ลึกแค่ประมาณ 5 – 6 เมตร ส่วนจูดเรือจมลึกประมาณ 27 เมตร ปะการังโดยส่วนใหญ่ไม่ค่อยมีสีสัน สัตว์ทะเล เช่น ปลาสิงโต ปลานกแก้ว Goby fish ปลิงทะเล หอยเม่น และยังเป็นแหล่งดำน้ำลึกที่มีชื่อเสียงอีกด้วย ทะเลที่นี้ครอบคลุมถึง 4 ประเทศ คือ ประเทศจอร์แดน, อิสราเอล, อียิปต์และซาอุดีอาระเบีย ชมความใสของน้ำทะเล, ชมปะการัง, ปลาทะเลหลากหลายชนิด, เม่นทะเล, แมงกะพรุน ฯลฯ (ทะเลแดงเป็นทะเลแห่งประวัติศาสตร์ ที่ได้มีการกล่าวขานในพระคัมภีร์ของศาสนาคริสต์ว่าทะเลแห่งนี้เป็นสถานที่ที่โมเสสได้ทำอัศจรรย์ โดยการชูไม้เท้าแหวกทะเลแดงเป็นทางเดินพาชาวอิสราเอลหนีให้รอดพ้นจากการตามล่าของทหารอียิปต์ เพื่อจับไปเป็นทาสของอียิปต์ และจุดมุ่งหมายเพื่อเดินทางไปสู่แผ่นดินแห่งพันธสัญญาที่พระเป็นเจ้าทรงมอบให้กับชาวอิสราเอล นั่นคือก็คือกรุงเยรูซาเลมในปัจจุบัน)



เที่ยง รับประทานอาหารเที่ยง BBQ บนเรือ

อาหารเที่ยงแบบบุฟเฟต์บนเรือ มีทั้งปลา ไก่ และแกะบาร์บีคิว ทานกับผักสลัดและแป้งโรตี

จากนั้น นำท่านเดินทางสู่ทะเลทรายวาดีรัม ใช้เวลาประมาณ 1 ชั่วโมง 40 นาที ทะเลทรายแห่งนี้ในอดีตเป็นเส้นทางคาราวานจากประเทศซาอุดีอาระเบีย เดินทางไปยังประเทศซีเรียและปาเลสไตน์ (เคยเป็นที่อยู่อาศัยของชาวนาบาเทียนก่อนที่จะย้ายถิ่นฐานไปสร้างอาณาจักรอันยิ่งใหญ่ที่เมืองเพตรา) ในศตวรรษที่ 1 ในศตวรรษที่ 1916-1918 ทะเลทรายแห่งนี้ได้ถูกใช้เป็นฐานบัญชาการในการรบของนายทหารชาวอังกฤษ ที่ชื่อ ลอร์ด เฮอร์เบิร์ต และเจ้านายไฟซาล ผู้นำแห่งชาวอาหรับร่วมกันขับไล่พวกออตโตมันที่เข้ามา รุกรานเพื่อครอบครองดินแดนและต่อมายังได้ถูกใช้เป็นสถานที่จริงในการถ่ายทำภาพยนตร์ฮอลลีวูดอันยิ่งใหญ่ในอดีต เรื่อง **“LAWRENCE OF ARABIA”** (และในปี ค.ศ. 1963 สามารถกวาดรางวัลออสการ์ได้ถึง 7 รางวัล และรางวัลจากสถาบันอื่นๆ มากกว่า 30 รางวัล นำแสดงโดย PETER O'TOOLE, OMAR SHARIF

นำท่าน นั่งรถกระบะเปิดหลังคารับบรรยากาศทะเลทราย ที่ถูกกล่าวขานว่าสวยงามที่สุดของโลกแห่งหนึ่ง ด้วยเม็ดทรายละเอียดสีส้มอมแดงอันเจียบสงบที่กว้างใหญ่ไพศาล (สีของเม็ดทรายนั้นปรับเปลี่ยนไปตามแสงของดวงอาทิตย์) **ชมน้ำพุแห่งลอร์ด เฮอร์เบิร์ต** สถานที่ในอดีตนายทหาร ที่ชื่อ ลอร์ด เฮอร์เบิร์ต ทหารชาวอังกฤษใช้เป็นสถานที่พักและคิดแผนการสู้รบกับพวกออตโตมัน **อัตราค่าบริการ ขึ้นอยู่ 20 JOB // 30 USD กรุณาสอบถามเพิ่มเติมที่หัวหน้าทัวร์อีกครั้ง**



อัตราค่าบริการ ขี่อูฐ (ไม่รวมอยู่ในค่าทัวร์) 20 JOD // 30 USD กรุณาสอบถามเพิ่มเติมที่หัวหน้าทัวร์อีกครั้ง



ค่ำ

รับประทานอาหารค่ำ ณ แคมป์ที่พัก

➡ นำท่านเข้าพัก LUXURY RUM MAGIC CAMP (BUBBLE TENT) หรือเทียบเท่า



วันที่สี่

WADIRUM CAMP วาดีรัม – KERAK CASTLE ปราสาทเครัค - DEAD SEA เดดซี (B/L/D)

เช้า รับประทานอาหารเช้า ณ ห้องอาหารของโรงแรม

นำท่านเดินทางสู่ เมืองอัลเครัค ตั้งอยู่ทางตอนใต้ของประเทศจอร์แดน เมืองแห่งนี้มีชาวคริสต์อาศัยอยู่มาก และเป็นที่ตั้งของปราสาทเครัค KERAK CASTLE ซึ่งเคยเป็นป้อมปราการสมัยสงครามครูเสดแต่ต่อมาก็ถูกปล่อยทิ้งร้างเกือบ 500 ปี ปัจจุบันมีบางส่วนได้รับการบูรณะและเปิดให้นักท่องเที่ยวเข้าชม ปราสาทนี้ยังเป็นบ้านของ

พิพิธภัณฑ์โบราณคดีเครัค (Karak Archaeological Museum) ที่เก็บสะสมวัตถุโบราณต่างๆ ที่สามารถบอกเล่าประวัติศาสตร์อีกด้วย

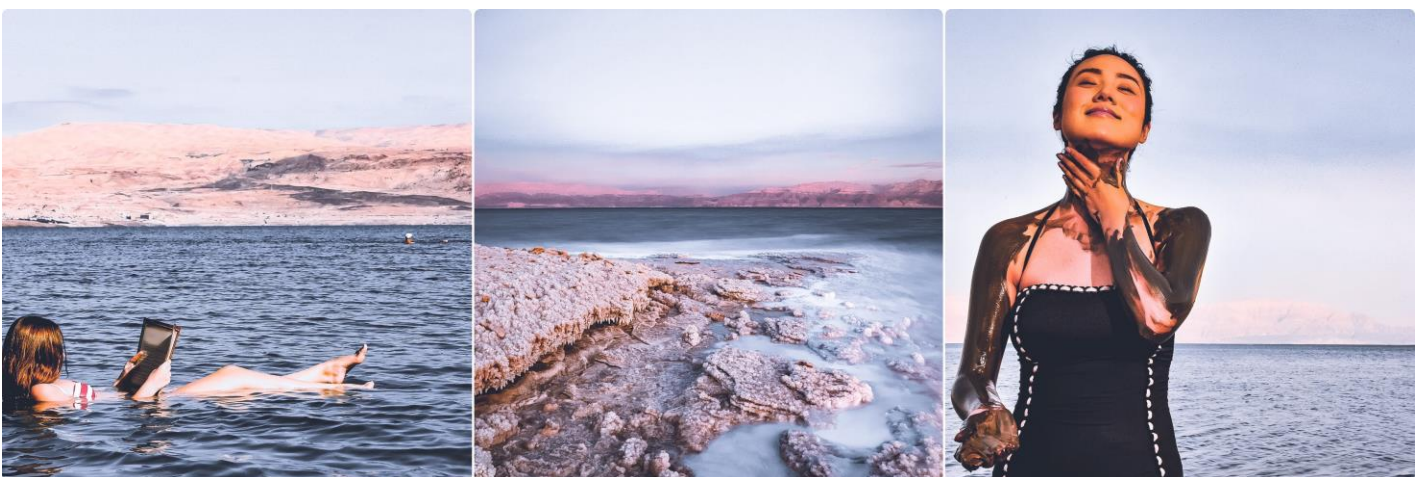


เที่ยง รับประทานอาหารเที่ยง ณ ภัตตาคารท้องถิ่น

สมควรแก่เวลา นำคณะเดินทาง [สู่เมืองเดดซี DEAD SEA](#) โดยใช้เวลาเดินทางประมาณ 3 ชั่วโมง (ระยะทาง 200 กิโลเมตร) ทะเลเดดซี (DEAD SEA) ทะเลสาบเดดซีตั้งอยู่พรมแดนระหว่างอิสราเอลและจอร์แดน เกิดจากน้ำที่ไหลมาจากลำธารในจอร์แดน มีส่วนผสมของโซเดียมและแมกนีเซียม ทำปฏิกิริยากับน้ำพุร้อนที่อยู่ด้านล่างทะเลสาบ โดยมีความเค็ม มากกว่าทะเลอื่นถึง 4 เท่า มีความยาว 76 กิโลเมตร กว้างถึง 18 กิโลเมตร มีจุดลึกที่สุดคือ 400 เมตร และอยู่ต่ำกว่าระดับน้ำทะเล 417.5 เมตร นับเป็นพื้นที่ที่อยู่ต่ำกว่าระดับน้ำทะเลมากที่สุดในโลก น้ำในทะเลเดดซีมีความหนาแน่นมาก มีเกลือละลายในน้ำถึง 25% จึงทำให้วัตถุลอยเหนือน้ำ แม้แต่คนว่ายน้ำไม่เป็นก็ลอยตัวได้ในเดดซีและถูกบันทึกลงในหนังสือ กินเนสส์ ว่า เป็นจุดที่ต่ำที่สุดในโลก

เชิญท่าน อีสระในการลงเล่นน้ำทะเลและพิสูจน์ ความจริงที่ท่านลอยตัวได้จริงหรือไม่

(การลงเล่นน้ำในทะเลนั้นมีวิธีขั้นตอนการลงเล่น และข้อควรระวังต่างๆ ควรฟังคำแนะนำจากมัคคุเทศก์ท้องถิ่นและหัวหน้าทัวร์)



ค่ำ รับประทานอาหารค่ำ ณ โรงแรมที่พัก

➡ นำท่านเดินทางเข้าสู่ที่พัก โรงแรม GRAND EAST HOTEL RESORT & SPA ระดับ 4 ดาวหรือเทียบเท่า

วันที่ห้า

DEAD SEA – MADABA เมืองมาดามา – MT.NEBO ยอดเขาเมาท์เนโบ MOUNT NEBO –
เมืองจอร์แดน – AMMAN CITY TOUR – ส่งออกสนามบิน (B/L)

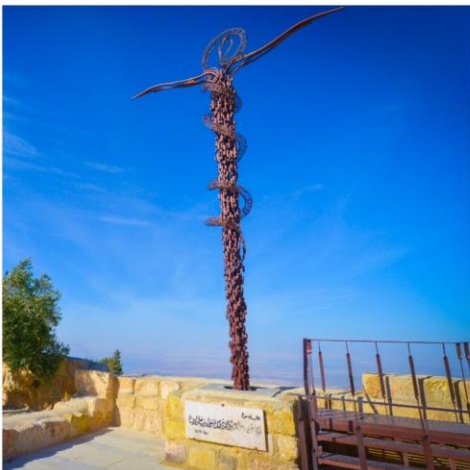
เช้า รับประทานอาหารเช้า ณ ห้องอาหารของโรงแรม

นำท่านเดินทางเช้า **สู่กรุงอัมมาน ระหว่างทางแวะซื้อผลิตภัณฑ์ที่ทำจากเดดซี** เช่น โคลนพอกตัว พอกหน้า สบู่ และสินค้าอื่นที่ทำจากเดดซีอีกมากมาย จากนั้นนำท่านออกเดินทางต่อสู่เมืองมาดามา

เมืองมาดามา อดีตเส้นทางสำคัญสมัยโรมัน ดินแดนอันศักดิ์สิทธิ์แห่งเยรูซาเล็ม และเมืองแห่งเรื่องราวของโมเสสที่สำคัญทางหน้าประวัติศาสตร์ของศาสนายูดาห์, คริสต์ และอิสลาม ยังเป็นศูนย์กลางที่ขึ้นชื่อเรื่องการทำโมเสก เป็นศิลปะการตกแต่งด้วยหินแก้ว, หิน, หรือกระเบื้องชิ้นเล็กๆ ซึ่งใช้ในการตกแต่งมหาวิหาร หรือในปัจจุบันใช้ประยุกต์ในการตกแต่งบ้านเรือนหรือ เมืองแห่งโมเสก **ชมโบสถ์กรีก-ออร์ทอดอกซ์แห่งเซนต์จอร์จ** ถูกสร้างในราวปี ค.ศ. 600 ยุคของไบแซนไทน์ **ชมภาพแผนที่ดินแดนศักดิ์สิทธิ์แห่งเยรูซาเลม** ตกแต่งโดยโมเสกสีต่างๆ ประมาณ 2.3 ล้านชิ้น แสดงถึงพื้นที่ดินแดนศักดิ์สิทธิ์ต่างๆ ในแถบรอบทะเลเมดิเตอร์เรเนียน, เยรูซาเลม, แม่น้ำจอร์แดน, ทะเลเดดซี, เขาไซนาย, อียิปต์ ฯลฯ



นำท่านเดินทางสู่ **ยอดเขาเมาท์เนโบ MOUNT NEBO** มีความสูง 817 เมตรจากระดับน้ำทะเล เชื่อกันว่าเป็นสถานที่ฝังศพของโมเสส ผู้นำชาวยิวส์ที่เดินทางจากอียิปต์มายังเยรูซาเลม และเป็นสถานที่ศักดิ์สิทธิ์ที่สุดแห่งหนึ่งของจอร์แดน ที่แห่งนี้เป็นสถานที่สุดท้ายของโมเสส ก่อนจะชี้ทางให้ผู้สืบทอดนำพาผู้คนไปยังดินแดนพันธสัญญา ในประเทศอิสราเอลปัจจุบัน เมื่อยืนอยู่บนยอดเขาจะมองเห็นดินแดนแห่งพันธสัญญา THE PROMISED LAND ที่



โมเสสเคยเห็นบทยอดเขาเนบ และเป็นที่จารึกแสวงบุญของชาวคริสต์มาแต่โบราณ และโบสถ์บทยอดเขาได้ถูกสร้างขึ้นในปลายศตวรรษที่สี่เพื่อเป็นการบ่งชี้จุดที่คาดว่าโมเสสเสียชีวิต **MOUNT NEBO**ยังเคยเป็นสถานที่มาเยือนของสันตะปาปา ของศาสนาคริสต์ โดยสันตะปาปาจอห์นปอลที่ 2 ได้มาแวะพำนักที่นี่ ระหว่างการเดินทางไปเยือนดินแดนศักดิ์สิทธิ์ และได้ปลูกต้นมะกอก สัญลักษณ์ของสันติภาพไว้ข้างๆโบสถ์ไบแซนไทน์ด้วย

จากนั้น เดินทางเข้าชมเมืองนครเจอร์ราช (JERASH) หรือ เมืองพันเสา เป็นอดีต 1 ใน 10 หัวเมืองเอกตะวันออกอันยิ่งใหญ่ของอาณาจักรโรมัน สันนิษฐานว่าเมืองนี้น่าจะถูกสร้างในราว 200 - 100 ปีก่อนคริสตกาล เดิมทีในอดีตเมืองแห่งนี้ชื่อว่า ในปี ค.ศ. 749 นครแห่งนี้ได้ถูกแผ่นดินไหวครั้งใหญ่ทำลาย และถูกฝังกลบโดยทราย หลังจากนั้นก็ได้สูญหายไปเป็นนับพันปี **ชมซุ้มประตูซัตรีเยนและสนามแข่งม้าอียิปโตรัม**

นำท่านเดินเข้าประตูทางทิศใต้ ชมโอวัลพลาซ่า สถานที่ชุมนุม พบปะ สังสรรค์ของชาวเมือง, วิหารเทพซิวซุสฯ โรงละครทางทิศใต้(สร้างในราวปี ค.ศ. 90-92) จุดชมได้ถึง 3,000 คน มีจุดเสียงสะท้อนตรงกลางโรงละคร เชิญทดสอบกับความอัศจรรย์เพียงพูดเบา ๆ ก็จะมีเสียงสะท้อนก้องเข้ามาในหูของเรา

ชมวิหารเทพีอาร์เทมิส เป็นเทพีประจำเมืองเจอร์ราช สร้างในราวปี ค.ศ. 150 สร้างขึ้นเพื่อใช้เป็นสถานที่สำหรับทำพิธีบวงสรวง และบูชาัญตต่อเทพีองค์นี้ แบ่งเป็น 3 ชั้น คือ ชั้นนอก ชั้นกลาง ชั้นใน



นำท่านเดินเข้าสู่ ถนนคาร์โด หรือ ถนนโคลอนเนด ถนนสายหลักที่ใช้เข้า-ออกเมืองแห่งนี้บนถนนนั้นยังมีริ้วรอยทางของล้อรถม้า, ฝาท่อระบายน้ำ, ซุ้มโคมไฟ, บ่อน้ำดื่มของม้า **ชมน้ำพุใจกลางเมือง (NYMPHAEUM)** สร้างในราวปี ค.ศ. 191 เพื่ออุทิศแด่เทพธิดาแห่งขุนเขา ซึ่งเป็นที่นับถือของชาวเมืองแห่งนี้ มีที่พ่นน้ำเป็นรูปหัวสิงโตทั้งเจ็ด และตกแต่งด้วยเทพต่าง ๆ ประจำซุ้มด้านบนของน้ำพุฯ



เที่ยง รับประทานอาหารเที่ยง ณ ภัตตาคารท้องถิ่น

นำท่าน ชมรอบเมืองหลวงกรุงอัมมาน เมืองหลวงที่ตั้งอยู่บนภูเขา 7 ลูกและมีประวัติศาสตร์ยาวนานมากกว่า 6,000 ปีผ่านชมน่านเมืองเก่า,เมืองใหม่,ย่านธุรกิจ,ตลาดใจกลางเมือง,ย่านคนรวย ฯลฯ

ชมบ้อมปราการแห่งกรุงอัมมาน (CITDAEL) ถูกสร้างขึ้นเพื่อเป็นจุดสังเกตเหตุบ้าน การเมืองต่างๆรอบเมืองเชิญอิสรระถ่ายรูปตรงจุดชมวิวที่สวยงามที่สุดของเมืองแห่งนี้ โดยมีฉากหลังเป็น **โรละครโรมัน ROMANSTHEATER** ที่มีขนาดใหญ่ที่สุดในประเทศจอร์แดนจุผู้ชมได้ถึง 6,000 คน และตีกรามบ้านช่องที่ตั้งอยู่บนภูเขาสูงอันแปลกตายิ่งนักที่สันนิษฐานว่าน่าจะถูกสร้างขึ้นระหว่างปี ค.ศ. 161-180 ในสมัยโรมัน **พระราชวังเก่าอุมเมียด** สร้างขึ้นในประมาณปี ค.ศ. 720 โดยผู้นำชาวมุสลิม ของราชวงศ์ ในสมัยมุสลิมได้เข้ามาปกครองประเทศจอร์แดนซึ่งภายในประกอบห้องทำงาน, ห้องรับแขก ฯลฯ **ผ่านชมพระราชวังของพระมหากษัตริย์** อับดุลลาห์ที่สอง (RAGHADAN PALACE) ที่ตั้งอยู่บนภูเขามิทำเลที่สวยงามมากที่สุดในกรุงอัมมาน และมีทหารคอยเฝ้าดูแลตรวจตราอย่างเข้มงวด



จากนั้นเดินทางต่อสู่กรุงอัมมานหลังจากนั้นอิสรระ ซ้อปบั้ง ห้าง CITY MALL- CARREFOUR เป็น 2 ห้างใหญ่ติดกัน มีของแบรนด์เนมให้เลือกสรรมากมาย



จากนั้นสมควรแก่เวลา พาคณะเดินทางไปยังสนามบิน ➔ **สู่สนามบินนานาชาติ (AMM อัมมาน ครีน อาเลีย QUEEN ALIA)**

วันที่หก

สนามบินอัมมาน AMMAN – BKK สนามบินสุวรรณภูมิ

(-/-/-)

02.15 น. ✈️ ออกเดินทางกลับสู่ ประเทศไทย ด้วยสายการบิน ROYAL JORDANNIAN เที่ยวบินที่ RJ182

15.15 น. เดินทางกลับถึง สนามบินสุวรรณภูมิ ด้วยความสวัสดิภาพและความประทับใจ มิรู้ลืมเลื่อน

หมายเหตุ :รายการอาจมีการเปลี่ยนแปลงได้ ทั้งนี้โดยคำนึงถึงผลประโยชน์ของลูกค้าเป็นหลัก

➤ ในกรณีที่คณะออกเดินทางต่ำกว่า 15 ท่าน หรือมาตรฐานของการยืนยันการเดินทาง จะมีการเปลี่ยนแปลงขนาดของภาชนะที่ใช้ในการนำเที่ยว ตลอดรายการทัวร์ โดยไม่ต้องแจ้งให้ทราบล่วงหน้า

➤ กรณีที่คณะทัวร์ออกเดินทางต่ำกว่า 15 ท่าน หรือต่ำกว่ามาตรฐานของการยืนยันการเดินทาง ทางผู้จัดรายการ ขอยกเลิกการเดินทาง หรือ อาจแจ้งต่อทางคณะทัวร์ให้ทราบว่ามีการเรียกเก็บค่าทัวร์เพิ่มในกรณีที่ต่ำกว่า 15 ท่าน ตามความเหมาะสมและเป็นจริง

➤ ทางบริษัทขอความกรุณาให้ท่านศึกษารายละเอียด ทั้งหมดก่อนทำการจอง โดยละเอียดทุกข้อ

อัตราค่าบริการ UPDATE 6JUN24

กำหนดการเดินทาง	ราคาผู้ใหญ่ (พักห้องละ 2-3 ท่าน)	ราคาเด็กเสริมเตียง (พักกับผู้ใหญ่ 2 ท่าน)	ราคาเด็กไม่เสริมเตียง (พักกับผู้ใหญ่ 2 ท่าน)	พักเดี่ยวจ่ายเพิ่ม
12 - 17 ต.ค.67	62,988 บาท	62,988 บาท	61,988 บาท	9,900 บาท
17-22 ต.ค.67	62,988 บาท	62,988 บาท	61,988 บาท	9,900 บาท
23-28 พ.ย.67	62,988 บาท	62,988 บาท	61,988 บาท	9,900บาท
07-12 ธ.ค.67	63,988 บาท	63,988 บาท	62,988 บาท	9,900บาท
26 - 31ธ.ค. 67	71,988 บาท	71,988 บาท	70,988 บาท	10,500 บาท
28 ธ.ค. -02 ก.พ.68	73,988 บาท	73,988 บาท	72,988 บาท	10,500 บาท
ปี 2568				
28 ม.ค. - 02 ก.พ. 68	62,988 บาท	62,988 บาท	61,988 บาท	4,900 บาท

11 - 16 ก.พ. 68	63,988 บาท	63,988 บาท	62,988 บาท	9,900 บาท
22 - 27 ก.พ. 68	63,988 บาท	63,988 บาท	62,988 บาท	9,900 บาท
11 - 16 มี.ค. 68	63,988 บาท	63,988 บาท	62,988 บาท	9,900 บาท
22 - 27 มี.ค. 68	63,988 บาท	63,988 บาท	62,988 บาท	9,900 บาท
25 - 30 มี.ค. 68	63,988 บาท	63,988 บาท	62,988 บาท	9,900 บาท
05 - 10 เม.๕. 68	63,988 บาท	63,988 บาท	62,988 บาท	9,900 บาท
10 - 15 เม.๕. 68	72,988 บาท	72,988 บาท	71,988 บาท	10,900 บาท
12 - 17 เม.๕. 68	72,988 บาท	72,988 บาท	71,988 บาท	10,900 บาท
01 - 06 พ.ค. 68	63,988 บาท	63,988 บาท	62,988 บาท	9,900 บาท
06 - 11 พ.ค. 68	63,988 บาท	63,988 บาท	62,988 บาท	9,900 บาท

ค่าที่ปรวมตลอดการเดินทางทั้งหมด ตามธรรมเนียม 100 USD เหรียญดอลลาร์สหรัฐอเมริกา (เดินทาง 15 ท่านขึ้นไป)

ค่าที่ปรวมตลอดการเดินทางทั้งหมด ตามธรรมเนียม 150 USD เหรียญดอลลาร์สหรัฐอเมริกา (เดินทางน้อยกว่า15ท่าน)

รวมไปถึงเด็กอายุมากกว่า 2 ปี ยกเว้น เด็กอายุไม่ถึง 2 ปี ณ วันเดินทางกลับ

เงื่อนไขการจองทัวร์

- **งวดที่ 1 : สำรองที่นั่งจ่ายมัดจำ 20,000 บาท /ท่าน ภายใน 3 วันหลังจากที่มีการจอง (เพื่อเป็นการยืนยันการเดินทาง) พร้อมส่งรายชื่อและหน้าพาสปอร์ตผู้ที่จะเดินทางทันที เพื่อทำวีซ่า (ประเทศจอร์แดนทางบริษัทยื่นเป็นวีซ่ากรุ๊ป)**
- **งวดที่ 2 : ชำระยอดส่วนที่เหลือ ก่อนการเดินทางไม่น้อยกว่า 20 วัน หากไม่ชำระค่าใช้จ่ายภายในกำหนดทางบริษัทจะถือว่าท่านยกเลิกการเดินทางโดยอัตโนมัติ**
- **หนังสือเดินทางต้องมีอายุเหลือใช้งานไม่น้อยกว่า 6 เดือน นับจากวันเดินทางและมีหน้าที่เหลือไว้ประทับตราไม่น้อยกว่า 2 หน้า**
- **กรณีที่ต้องการออกตัวภายในประเทศ กรณีลูกค้าอยู่ต่างจังหวัด ให้ท่านติดต่อเจ้าหน้าที่ก่อนออกบัตรโดยสารทุกครั้ง หากออก**

บัตรโดยสารโดยมิแจ้งเจ้าหน้าที่ ทางบริษัทขอสงวนสิทธิ์ไม่รับผิดชอบค่าใช้จ่ายที่เกิดขึ้น

➤ หลังจากชำระค่ามัดจำแล้ว สามารถเปลี่ยนชื่อผู้เดินทางได้ ก่อนที่บริษัทฯ จะทำการออกตั๋วล่วงหน้า ก่อนวันเดินทาง 25 วัน ก่อนการเดินทางแต่ทั้งนี้ต้องยึดกฎของสายการบินเป็นหลัก

เงื่อนไขการยกเลิกตั๋ว

- กรณียกเลิกหลังจากวางเงินมัดจำ บริษัทจะคิดค่าใช้จ่ายที่เกิดขึ้นจริง ณ วันนั้น ที่ไม่สามารถคืนเงินได้ (ตัวอย่างเช่น ค่าตั๋วเครื่องบิน, ค่าวีซ่า, ค่ามัดจำห้องพัก เป็นต้น)
- กรณียกเลิกหลังจากจ่ายเงินเต็มจำนวน บริษัทขอสงวนสิทธิ์ในการคืนเงินทั้งหมดในทุกกรณี
- กรณีเจ็บป่วยจนไม่สามารถเดินทางได้ ต้องมีใบรับรองแพทย์จากโรงพยาบาลรับรอง บริษัทจะทำเรื่องยื่นเอกสารไปยังสายการบิน โรงแรม และในทุกๆ การให้บริการ เพื่อให้พิจารณาอีกครั้ง ทั้งนี้ อาจจะต้องใช้ระยะเวลาในการดำเนินการ ซึ่งไม่สามารถแจ้งได้ว่าสามารถคืนเงินได้ทั้งหมดหรือบางส่วน หรือไม่ได้เลย เพราะขึ้นอยู่กับพิจารณาและตัดสินใจของสายการบิน โรงแรมและในทุกๆ บริการอื่นๆ เป็นสำคัญ

อัตราค่าบริการนี้รวม

- ✓ ค่าตั๋วเครื่องบินไป-กลับ ชั้นประหยัด โดยสายการบินรอยัลจอร์แดนเนี่ยน (RJ) กระเป๋าเดินทางเพื่อโหลด ให้ท่านละ 1 ใบ น้ำหนักไม่เกิน 30 ก.ก. ต่อใบ / กระเป๋าถือขึ้นเครื่อง (Hand carry) น้ำหนักต้องไม่เกิน 7 ก.ก. 1 ใบ (กรณีเดินทางเป็นตัวกรุ๊ป หากออกตั๋วแล้วไม่สามารถขอคืนเงินได้และไม่สามารถเปลี่ยนวันเดินทางได้)
- ✓ ค่าที่พักห้องละ 2 ท่าน เป็น TWIN ROOM หรือ TRP ROOM ในโรงแรม ตามที่ระบุในรายการหรือระดับเดียวกัน **รวมทั้งสิ้น 3 คืน**
- ✓ ค่าพาหนะ รถรับ-ส่ง ตลอดการเดินทาง พร้อมคนขับรถที่ชำนาญเส้นทาง
- ✓ ค่าอาหารทุกมื้อที่ระบุตามรายการ
- ✓ ค่าวีซ่าเข้าประเทศจอร์แดน (ยื่นแบบกรุ๊ป)
- ✓ ค่าบัตรเข้าชมสถานที่และการแสดงทุกแห่งที่ระบุตามรายการ
- ✓ ค่าบริการนำทัวร์โดยมัคคุเทศก์ท้องถิ่นและหัวหน้าทัวร์ผู้ที่มีประสบการณ์
- ✓ ค่าน้ำดื่มระหว่างเดินทาง 1 ขวด ต่อท่าน /วัน
- ✓ ค่าประกันอุบัติเหตุในการเดินทางวงเงิน 1,000,000 บาท และวงเงินค่ารักษาพยาบาลต่ออุบัติเหตุแต่ละครั้ง ต่อคนหรือต่อระยะเวลาการเดินทาง คู่สมรสไม่เกิน 500,000 บาท

อัตราค่าบริการนี้ไม่รวม

- ✗ ค่าจัดทำหนังสือเดินทาง
- ✗ ภาษีต่าง ๆ เช่น ภาษี 7% ภาษีหัก ณ ที่จ่าย 3% ฯลฯ
- ✗ ค่าใช้จ่ายส่วนตัวอื่นๆ เช่น ค่าโทรศัพท์, ค่าซักรีด, มินิบาร์และทีวีช่องพิเศษ ฯลฯ และที่ไม่ได้ระบุไว้ในรายการ
- ✗ ค่าบริการยกกระเป๋าในโรงแรม ซึ่งท่านจะต้องดูแลกระเป๋าและทรัพย์สินด้วยตัวท่านเอง

- ✗ ค่าเช่ารถ, เชื้อรถ, รถเช่า ฯลฯ
- ✗ ค่าเช่าผ้าเช็ดตัวและค่าเช่าตู้ล็อกเกอร์ ที่โรงแรม เดตซี รีสอร์ท แอนด์ สปา
- ✗ ค่าอาหารและเครื่องดื่มสิ่งพิเศษ นอกเหนือรายการ
- ✗ ค่าใช้จ่ายส่วนตัวอื่นๆ เช่น ค่าโทรศัพท์, ค่าซักรีด, มินิบาร์และทีวีช่องพิเศษ ฯลฯ ที่ไม่ได้ระบุไว้ในรายการ
- ✗ ค่าอาหารและเครื่องดื่มสิ่งพิเศษ นอกเหนือรายการและน้ำดื่มนอกเหนือจากที่แจ้งไว้ ท่านละ 1 ขวด/วัน

ค่าที่ปรวมตลอดการเดินทางทั้งหมด ตามธรรมเนียม 100 USD เหรียญดอลลาร์สหรัฐอเมริกา (เดินทาง 15 ท่านขึ้นไป)

ค่าที่ปรวมตลอดการเดินทางทั้งหมด ตามธรรมเนียม 150 USD เหรียญดอลลาร์สหรัฐอเมริกา (เดินทางน้อยกว่า15ท่าน)

-ค่าที่ปมัคเทศก์ พนักงานขับรถ ในประเทศจอร์แดน และ หัวหน้าทัวร์จากเมืองไทย

-ค่าที่ปคนขับรถที่ทะเลทรายวาดีรัม

-ค่าที่ปพนักงานบริการโรงแรม 3 โรงแรม

หมายเหตุ

- บริษัทฯ ขอสงวนสิทธิ์ยกเลิกการเดินทางก่อนล่วงหน้า 15 วัน ในกรณีที่ไม่สามารถทำกรุ๊ปได้อย่างน้อย 15 ท่าน ซึ่งในกรณีนี้ทางบริษัทฯ ยินดีคืนเงินให้ทั้งหมด หรือจัดหาคณะทัวร์อื่นให้ถ้าต้องการ
- บริษัทฯ ขอสงวนสิทธิ์ที่จะเปลี่ยนแปลงรายละเอียดบางประการในทัวร์นี้ เมื่อเกิดเหตุจำเป็นสุดวิสัย จนไม่อาจแก้ไขได้และจะไม่รับผิดชอบใดๆ ในกรณีที่สูญหาย สูญเสียหรือได้รับบาดเจ็บที่นอกเหนือความรับผิดชอบของหัวหน้าทัวร์และเหตุสุดวิสัยบางประการ เช่น การนัดหยุดงาน ภัยธรรมชาติ การจลาจล ต่างๆ
- บริษัทฯ ไม่รับผิดชอบต่อค่าเสียหายในเหตุการณ์ที่เกิดจากสายการบิน ภัยธรรมชาติ ปฏิวัติ และอื่น ๆ ที่นอกเหนือการควบคุมของทางบริษัทฯ หรือ ค่าใช้จ่ายเพิ่มเติมที่เกิดขึ้นทางตรง หรือทางอ้อม เช่น การเจ็บป่วย การถูกทำร้าย การสูญหาย จากสายการบินเมื่อเที่ยวบิน “ดีเลย์” หรือล่าช้า? หรือ เหตุสุดวิสัย หรืออุบัติเหตุต่าง ๆ
- ราคานี้คิดตามราคาบัตรโดยสารเครื่องบิน ณ ปัจจุบัน หากมีการปรับราคาบัตรโดยสารสูงขึ้น ตามอัตราค่าน้ำมัน หรือ ค่าเงินแลกเปลี่ยน ทางบริษัทฯ ขอสงวนสิทธิ์ที่จะปรับราคาตัว ตามสถานการณ์ดังกล่าวและแจ้งให้ท่านทราบ
- เนื่องจากรายการทัวร์นี้เป็นแบบเหมาจ่ายเบ็ดเสร็จ หากท่านสละสิทธิ์การใช้บริการใดๆ ตามรายการ หรือ ถูกปฏิเสธการเข้าประเทศไม่ว่าในกรณีใดก็ตาม ทางบริษัทฯ ขอสงวนสิทธิ์ไม่คืนเงินในทุกกรณี
- กรณีผู้เดินทางไม่สามารถ เข้า-ออกเมืองได้เนื่องจากปลอมแปลง หรือการห้ามของเจ้าหน้าที่ ไม่ว่าเหตุผลใดๆ ทางบริษัทฯ ขอสงวนสิทธิ์ในการ ไม่คืนค่าทัวร์ทั้งหมด
- หากลูกค้าท่านใด ยื่นวีซ่าแล้วไม่ได้รับการอนุมัติ ลูกค้าต้องชำระค่าวีซ่าตามที่สถานทูตฯ เรียกเก็บ
- ในกรณีที่ท่านผู้โดยสารต้องการใช้พาสปอร์ตเล่มสีน้ำเงิน (ราชการ) ในการเดินทาง บริษัทฯ ขอสงวนสิทธิ์ไม่รับผิดชอบใดๆ ในการที่ท่านอาจจะถูกปฏิเสธมิให้เข้าเมือง เพราะโดยปกติในการท่องเที่ยวจะใช้เล่มสีเลือดหมู
- การขอที่นั่ง Long Leg ณ ปัจจุบัน สายการบินสายที่นั่ง LONG LEG แล้ว ราคาอยู่ที่ประมาณ 8,000 บาท ขึ้นอยู่กับอัตราแลกเปลี่ยน ณ วันนั้นๆ และราคา ณ วันนั้นๆ รบกวนเช็คราคาอัพเดทกับเจ้าหน้าที่อีกที
- ภาพที่ใช้ในการประกอบการทำโปรแกรมใช้เพื่อความเข้าใจในมุมมองสถานที่ท่องเที่ยว ภาพใช้เพื่อการโฆษณาเท่านั้น