



EDC TRAVEL PLUS CO., LTD.  
บริษัท อีดีซี ทราเวลพลัส จำกัด  
เลขที่ 5 ซอยรามคำแหง 60 แยก 9 ถนนรามคำแหง  
แขวงหัวหมาก เขตบางกะปิ กรุงเทพฯ 10240

f EDC TRAVEL

@edctravel

@edctravelplus1

@edctravel

ใบอนุญาตนำเที่ยวเลขที่ 11/05594

Tns 02-735-0909 ( 10 คู่สาย )

www.edctravel.co.th

GO11CN-OZ001  
GO KOREA

ASIANA AIRLINES  
A STAR ALLIANCE MEMBER

ประกันสุขภาพและอุบัติเหตุ  
คุ้มครองสูงสุด  
3,000,000  
\*รวมประกันการเดินทางและกระเป๋าเดินทาง

Freedom In  
**SEOUL** Shop  
ไหนที่ช้อปปิ้ง

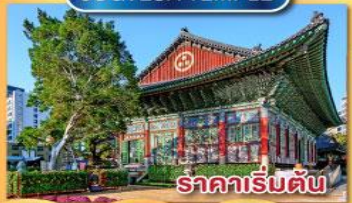
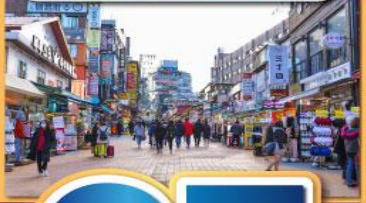
สายช้อปปิ้งแถมไม่ต้องไป 5 วัน 3 คืน



INSPIRE MEDIA ART (AURORA ZONE)

HONGDAE SHOPPING STREET

JOGYESA TEMPLE



- บินฟลายเออร์วิส เอเชียનાแอร์ไลน์
- นอนพัก 4 ดาว แลหลังช้อปปิ้งเมียงดง
- อิสระช้อปปิ้ง 1 วันเต็มๆ

- จากโบสถ์120ปีมาเป็น คาเฟ่ลับ MADE LIM CAFE
- สัมผัสประสบการณ์ท้องฟ้าจำลองที่ INSPIRE MEDIA ART
- สายมูต้องมา วัดโซเทกซา ขออะไรสำเร็จแน่นอน

**27,900**

24-28 เม.ย. 68	25พ.ค.-02 มิ.ย. 68
01-05 พ.ค. 68	12-16 มิ.ย. 68
15-19 พ.ค. 68	26-29 มิ.ย. 68

ราคาเริ่มต้น

# FREEDOM IN SEOUL SHOP ไหนที่ว่าแน่

## สายช้อปตัวแม่ต้องไป

บินไป-กลับ สบาย ๆ กับสายการบินพลูเซอร์วิส  
ถูกใจสายช้อปปิ้ง สายคอนเทนต์กับอิสระ 1 วันเต็ม ๆ

\* น้ำหนักกระเป๋า 23 kg.\*

สายการบิน : ASIANA AIRLINE

### โปรแกรมท่องเที่ยวเกาหลี 5 วัน 3 คืน

วัน	โปรแกรมการเดินทาง	เช้า	เที่ยง	ค่ำ	โรงแรมที่พัก
1	กรุงเทพฯ (ท่าอากาศยานสุวรรณภูมิ)	✈	✈	✈	-
2	สนามบินอินชอน - อควาเรียมมีเดียอาร์ต - ชองโดเซ นทรัลพาร์ค - คาเฟ่ลับ 120ปี (ไม่รวมค่าเครื่องดื่มและอื่น ๆ)	✈	🕒	🕒	SEOUL - MYEONGDONG 4*
3	หมู่บ้านวัฒนธรรมเกาหลี - ศูนย์เวชสำอาง - พิพิธภัณฑ์紗草 + เรียนทำข้าวห่อ紗草 + ชุดอันบก - วัดโซเกซา - ศูนย์สมุนไพรเกาหลี - ศูนย์โสม - สงแดช้ อปปิ้งสตรีท	🕒	🕒	X	SEOUL - MYEONGDONG 4*
4	*เที่ยวกรุงโซลแบบอิสระด้วยตัวเองเต็มวัน*	🕒	X	X	SEOUL - MYEONGDONG 4*
5	ศูนย์อเมทิสต์ - ศูนย์น้ำมันสนเข็มแดง - ซูเปอร์มาร์เก็ต ละลายเงินวอน - สนามบินอินชอน - สนามบินสุวรรณภูมิ กรง เทพฯ	🕒	🕒	✈	-

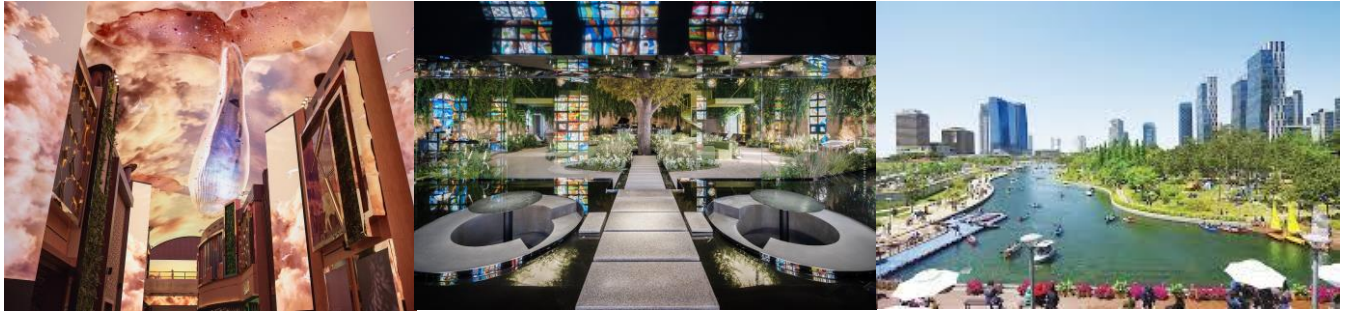
กำหนดวันเดินทาง	ผู้ใหญ่พัก 2-3 ท่าน ท่านละ	ราคาไม่รวมตัว	พักเดี่ยวเพิ่มท่าน ละ
24 – 28 เมษายน 2568	27,900. -	10,000.-	8,900. -
1 – 5 พฤษภาคม 2568	27,900. -	10,000.-	8,900. -
15 – 19 พฤษภาคม 2568	27,900. -	10,000.-	8,900. -
29 พฤษภาคม – 2 มิถุนายน 2568	27,900. -	10,000.-	8,900. -
12 – 16 มิถุนายน 2568	27,900. -	10,000.-	8,900. -
26 – 29 มิถุนายน 2568	27,900. -	10,000.-	8,900. -
<b>โปรแกรมอาจจะมีการปรับเปลี่ยนตามความเหมาะสมของสภาพอากาศและ ฤดูกาล</b>			
<b>ราคาทัวร์ข้างต้นยังไม่รวมค่ากัปตันคฤศกท้องถิ่น คนขับรถ ท่านละ 1,700.- (ยกเว้นเด็กอายุต่ำกว่า 2 ขวบ) สำหรับกัปตันหัวน้ำทัวร์ที่ดูแลคณะจากเมืองไทย แล้วแต่ความพึงพอใจในการบริการ กรณีให้ทางบริษัทฯ ลงทะเบียนให้ มี ค่าบริการลงทะเบียน K-ETA ครั้งละ 500.-</b>			

## วันแรก กรุงเทพฯ (ท่าอากาศยานนานาชาติสุวรรณภูมิ)

- 22:00น.** คณะเดินทางพร้อมกันที่จุดนัดหมาย สนามบินสุวรรณภูมิ อาคารผู้โดยสารระหว่างประเทศ ชั้น 4 ณ เคาน์เตอร์สายการบิน ASIANA AIRLINES โดยมีเจ้าหน้าที่จากบริษัทฯ คอยให้การต้อนรับ และอำนวยความสะดวกในเรื่องของเอกสาร ตลอดจนสัมภาระของท่าน โปรดแสดงเอกสารสำคัญ (K-ETA) ตามมาตรการการเดินทางเข้าประเทศเกาหลีใต้ ณ วันเดินทาง และพาสปอร์ตให้แก่เจ้าหน้าที่ในวันเดินทาง)

## วันที่สอง ท่าอากาศยานนานาชาติอินซอน - INSPIRE MEDIA (AURORA ZONE) – ซองโดเซ็นทรัลพาร์ค – คาเฟ่ลับ MADE LIM

- 01:10 น.** นำท่านออกเดินทางสู่ ท่าอากาศยานนานาชาติอินซอน ประเทศเกาหลีใต้ โดยสายการบิน **ASIANA AIRLINE OZ742** มีบริการอาหารและเครื่องดื่มบนเครื่อง, สัมภาระโหลดใต้เครื่องไม่เกิน 23kg. /ท่าน/ 1ใบ และสัมภาระถือขึ้นเครื่อง ไม่เกิน 7kg.
- 08:50 น.** เดินทางถึง ท่าอากาศยานนานาชาติอินซอน ประเทศเกาหลีใต้ (เวลาท้องถิ่นเร็วกว่าเวลาประเทศไทย 2 ชม.) ผ่านขั้นตอนการตรวจคนเข้าเมือง ด้านศุลกากร และรับกระเป๋าเรียบร้อยแล้ว
- นำทุกท่านเที่ยวชม **“INSPIRE MEDIA พิพิธภัณฑน์มีเดียอาร์ต”** สูดลิ่งการโนโซนของ Aurora ชื่นชมผลงานศิลปะระดับโลก ที่รวมศิลปะกับเทคโนโลยีดิจิทัลสุดล้ำทำให้เกิดภาพ แสงสี ตระการตา หากถ่ายภาพหรืออัดคลิปออกมาต้องถูกใจอย่างแน่นอน
- นำทุกท่านเที่ยวชม **“โบสถ์วังซาน” โบสถ์คริสต์อายุ 120 ปี** ซึ่งเมื่อไม่นานมานี้ **“NONE SPACE”สตูดิโอ** ได้รีโนเวทโบสถ์ 3 ชั้นแห่งนี้ให้กลายเป็น **‘MADE LIM Café’** คาเฟ่และพื้นที่จัดแสดงศิลปะที่มีเอกลักษณ์เฉพาะตัว แต่ยังคงไว้ด้วยประวัติศาสตร์และวัฒนธรรมอันเก่าแก่ ทั้งนี้ยังมีเมนูให้อิ่มท้อง ทั้งกาแฟสูตรพิเศษด้วยการคั่วบด ที่ตั้งชื่อได้สื่อถึงคอนเซ็ปของร้าน Bloom Blend / Earth blend / Dream blend พร้อมด้วยเบเกอรี่หลากหลายทั้งสไตล์เกาหลี และแบบต้นตำรับรวมถึงเมนูอาหารสุดพิเศษที่ถูกรังสรรค์ขึ้นมา เพื่อให้ที่นี่สมบูรณ์แบบไปด้วยความสุขอันครบครัน **(ไม่รวมค่าอาหารและเครื่องดื่ม)**
- กลางวัน** รับประทานอาหาร ณ ภัตตาคาร บริการท่านด้วย **“พูลโกกิ”** เมนูที่มีส่วนผสม หมูหมักชิ้นบางๆ ผักต่างๆ นำมาต้มรวมกัน โดยสามารถทานได้ทั้งแบบแห้งและน้ำคูลูกกลิ้ง พร้อมเครื่องเคียงต่างๆ ได้แก่ ถั่วงอกดอง วุ้นเส้นปรุงรสสาหร่าย กิมจิ
- บ่าย** นำทุกท่าน เดินสัมผัสบรรยากาศอันร่มรื่นกับ **“สวนสาธารณะขนาดใหญ่ Songdo Central Park”** ซึ่งได้ดั่งน้ำทะเล เข้ามายังทะเลสาบขนาดใหญ่ที่รายล้อมไปด้วยตึกระฟ้า ออกแบบในสถาปัตยกรรมที่ทันสมัยในเอกลักษณ์เฉพาะของเกาหลีใต้ และด้วยความทันสมัยกับความงดงามของธรรมชาติ และความปลอดโปร่งโล่งสบายของทิวทัศน์ริมทะเลสาบขนาดใหญ่ ที่นี่จึงเป็นสถานที่ที่เหมาะสมแก่พักผ่อนหย่อนใจของทุกคนในครอบครัวที่จะได้ใช้เวลาร่วมกัน
- ค่ำ** รับประทานอาหาร ณ ภัตตาคาร บริการท่านด้วย **“เมนูจิมตัก”** เป็นเมนูไก่ประกอบด้วยวุ้นเส้นเกาหลี เส้นเหนียวนุ่ม คลุกด้วยน้ำซุปรสชาติกลมกล่อม เสริฟพร้อมข้าวสวยร้อนๆ พร้อมเครื่องเคียงเกาหลี
- ที่พัก** นำท่านเข้าสู่ที่พัก **MYEONGDONG HOTEL** โรงแรมมาตรฐาน 4 ดาวหรือ เทียบเท่า



## วันที่สาม หมู่บ้านอินพยองฮ็อก - ศูนย์เวชสำอางค์ - ศูนย์สมุนไพรเกาหลี - ศูนย์โสม - วัดโซเกซา - อองแดฮอปปีงสตรีท

เช้า

รับประทานอาหารเช้า ณ ห้องอาหารโรงแรม

นำทุกท่านเดินทางสู่ “หมู่บ้านอินพยองฮ็อก” พื้นหลังเป็นภูเขาบุกฮันชาน ได้รับการยกย่องให้เป็น “ปอดแห่งกรุงโซล” และยังมีคาเฟ่สวยๆ ให้นั่งจิบเครื่องดื่ม ชมวิว ชมหมู่บ้าน หรือจะเดินเล่นถ่ายรูปท่าคอนเทนต์ได้ตามอัธยาศัย

หลังจากนั้นนำท่านสู่ “ศูนย์เวชสำอาง” ที่ซึ่งทุกท่านจะสามารถเลือกซื้อผลิตภัณฑ์ที่เหมาะสมกับผิวของแต่ละท่าน เพื่อการบำรุงรักษา หรือฟื้นฟูสภาพผิวให้กลับมาสดใสขึ้นอีกครั้ง จากส่วนผสมของธรรมชาติ หรือจากเวชสำอางค์ที่ผลิต และรับรองโดยประเทศเกาหลี ที่คุณภาพดีในราคาย่อมเยา ไม่ว่าจะเป็นครีม เซรั่ม หรือผลิตภัณฑ์ทั้งผิวหน้าและผิวกาย

จากนั้นนำทุกท่านเยี่ยมชม “ศูนย์โสมเกาหลี” ซึ่งโสมเกาหลีได้รับสมญานามว่าเป็น ราชาแห่งมวลสมุนไพร เพราะเกาหลีใต้เป็นประเทศที่มีการผลิตโสมเกาหลีที่มีคุณภาพเป็นอันดับ 1 ของโลก และมีคุณสมบัติช่วยเสริมความแข็งแรงให้แก่ระบบย่อยอาหารและปอด ช่วยทำให้จิตใจสงบและเพิ่มพลังกำลัง โดยมีสรรพคุณทางการแพทย์ ช่วยบำรุงหัวใจของคุณได้เป็นอย่างดี ช่วยป้องกันโรคหัวใจขาดเลือด ฯลฯ จากนั้นนำทุกท่านเยี่ยมชม “ศูนย์สมุนไพร” อีอกเกตนามู ซึ่งเป็นสมุนไพรที่ได้รับความนิยมจากคนเกาหลีได้เป็นอย่างมาก ทุกท่านสามารถเจอผลิตภัณฑ์ต่างๆ ตามร้านสะดวกซื้อ เช่น น้ำชาอีอกเกตนามู สรรพคุณช่วยในการล้างสารพิษที่ตกค้างหรือไขมันที่สะสมอยู่ในผนังของตับ ไต ช่วยให้ตับหรือ ไตของท่านแข็งแรงขึ้น และยังส่งผลดีต่อสุขภาพร่างกายของท่านเองอีกด้วย

กลางวัน

รับประทานอาหารเช้า ณ ภัตตาคาร บริการท่านด้วย เมนู “เจຍု๊กบักกิมหรือหมูผัดซอสพริกเกาหลี” เป็นเมนูหมู หมักในซอสพริกตำรับแท้ของเกาหลี รสชาติเผ็ดนิด หวานหน่อย รับประทานคู่กับข้าวสวยร้อนๆ หรือวางหมูลงบนผักสด พร้อมด้วยเครื่องเคียงต่าง ๆ ห่อเป็นคำรับประทานได้ตามใจชอบ

บาย

จากนั้นนำทุกท่านเดินทางสู่ “วัดโซเกซา **Jogyesa Temple**” สร้างขึ้นในปี ค.ศ. 1395 ภายใต้ชื่อว่า วัดกักวังซา (Gakhwangsa Temple) ถือเป็นวัดหลักของนิกาย Jogye ของศาสนาพุทธในเกาหลีใต้ โดยในช่วงยุคอาณานิคมของญี่ปุ่น (ปี ค.ศ 1910 – 1945) วัดแห่งนี้ถือเป็นฐานที่มั่นของพุทธศาสนาแบบเกาหลี และยังมีบทบาทสำคัญในการต่อต้านความพยายามของญี่ปุ่นที่ต้องการปราบปรามพุทธศาสนาแบบเกาหลีอีกด้วย ต่อมาในปี ค.ศ. 1938 ได้มีการบูรณะวัดขึ้นครั้งใหญ่และได้เปลี่ยนชื่อวัดอีกครั้งมาเป็นวัดเทโกซา (Taegosa Temple) พร้อมทั้งสร้างหอพระหลัก (Daeungjeon) ขึ้นมาภายในวัด โดยหอพระหลักนั้นได้รับการขึ้นทะเบียนให้เป็นทรัพย์สินทางวัฒนธรรมที่สำคัญในปี ค.ศ. 2000 อีกด้วย ซึ่งในช่วงเวลานั้นก็เริ่มมีผู้คนรู้จักวัดแห่งนี้มากขึ้น และวัดก็อยู่คู่กับเมืองมาเรื่อยๆ จนกระทั่งในปี ค.ศ. 1954 ได้มีการเปลี่ยนชื่อวัดอีกรอบว่า วัดโซเกซา (Jogyesa Temple) และได้มีการใช้ชื่อนี้มาจนถึงปัจจุบันนั่นเอง

จากนั้นนำทุกท่านเดินทางสู่ “ตลาดฮงแด (**Hongdae**)” เป็นย่านช้อปปิ้งบริเวณด้านหน้าของมหาวิทยาลัยฮงอิก (Hongik University) จึงเป็นศูนย์รวมเด็กวัยรุ่นและเด็กมหาวิทยาลัย เป็นอีกเส้นหนึ่งที่มีบรรยากาศโรแมนติก อีกทั้งยังมีร้านค้าที่เป็นเอกลักษณ์ แกลเลอรี่ ร้านค้าจำหน่ายสินค้าแฟชั่น คลับ ตลาดศิลปะ และร้านอาหารที่น่าสนใจในหมู่วัยรุ่นอายุ 20-30 ปีที่นิยมมาเดินเล่น ราคาของสินค้าและร้านอาหารต่างๆก็ยังไม่แพงอีกด้วย ซึ่งจะคึกคักเป็นพิเศษตั้งแต่ช่วงบ่ายเป็นต้นไป เพราะร้านค้าแต่ละร้านจะทยอยเปิดให้บริการ ของที่ขายกันเยอะส่วนใหญ่ก็จะเป็นสินค้าแฟชั่น เช่น เสื้อผ้า กระเป๋า รองเท้า ของกีฬช้อปปิ้ง เครื่องเขียน และที่เยอะไม่แพ้กันก็คือขนมต่างๆ อีกทั้งยังมีร้าน POP MART อยู่ที่บริเวณนี้อีกด้วย

คำ

อิสระอาหารเย็น ณ ท่านสามารถเลือกเมนูเด็ดๆ ทั้งจากในร้าน ที่มีนักร้อยร้านในย่านดังกล่าว หรือจะเลือกสตรีทฟู้ดสไตล์เกาหลีที่มีอยู่ทุกตรอก ซอกซอยในย่านนี้อีกด้วย

ที่พัก

นำท่านเข้าสู่ที่พัก MYEONGDONG HOTEL โรงแรมมาตรฐาน 4 ดาวหรือ เทียบเท่า



วันที่สี่

เที่ยวกรุงโซลแบบอิสระด้วยตัวเองเต็มวัน

เช้า

รับประทานอาหารเช้า ณ ห้องอาหารโรงแรม

กรุงโซลเมืองหลวงของประเทศเกาหลีใต้ เป็นศูนย์รวมแฟชั่น ความความทันสมัย และกลิ่นอายจากซีรีส์เกาหลีที่หลายๆคนใฝ่ฝันต้องมาเยือนสักครั้ง วันนี้จึงเป็นโอกาสที่ท่านจะได้ท่องเที่ยวในรูปแบบแผนที่ท่านต้องการจริงๆ ใช้เวลากับสิ่งที่ท่านชื่นชอบได้อย่างเต็มที่

**หมายเหตุ:** ควรวางแผนการท่องเที่ยว และเตรียมตัวล่วงหน้า

## แนะนำที่เที่ยว อิสระด้วยตัวเอง

- **วัดพงอินซา (Bongeunsa Temple)** - สายมูเตลูห้ามพลาดต้องไปไหว้พระเสริมสิริมงคล ที่วัดพงอินซา (Bongeunsa) พระพุทธรูปสลักหินองค์ใหญ่ที่สุดในเกาหลี ใครที่ทำการค้า ทำธุรกิจ แนะนำให้มาสักการะท่าน พร้อมขอพรให้กิจการเจริญก้าวหน้ากัน
- **สวนสาธารณะนัมซาน (Namsan Park)** - จากที่แห่งนี้เราจะสามารถมองเห็นวิวทิวทัศน์มุมกว้างได้ทั้งเมืองและสามารถเดินทางขึ้นไปชมวิวจากบนยอดเขานัมซานได้ โดยเคเบิลคาร์ ผู้คนนิยมมาชมพระอาทิตย์ตกดิน และเป็นอีกหนึ่งจุดชมวิวยามค่ำคืนของโซลอีกด้วย เพลิดเพลินไปกับทัศนียภาพอันตระการตาจากต้นไม้ ใบไม้หลากสีล้วนพร้อมถ่ายรูป
- **ห้องสมุดสุดอลังการที่เกาหลีใต้ (Starfield Library)** - สำหรับเกาหลีแล้ว เลิกๆ ไม่ ... ต้องอลังการเท่านั้น!!! ใครอยากอ่านเล่มไหนสามารถหยิบและหามุมที่ชอบนั่งอ่านได้ตามสบายมีเก้าอี้ โซฟา จำนวนกว่า 200 ที่นั่งไว้บริการฟรี หรือจะถ่ายรูปเก็บๆ เพียบฯ ก็ได้
- **พระราชวังคยองบกุง (Gyeongbokgung Palace)** - พระราชวังคยองบกุงไม่ควรพลาด พิธีเปลี่ยนเวรยามพระราชวังเคียงบก เป็นการแสดงที่ยิ่งใหญ่ที่จะจัดขึ้น 3 ครั้งในทุกๆ วัน ยกเว้นวันจันทร์ พร้อมกับเช่าชุดฮันบกมาถ่ายรูปก็ยิ่งเข้ากับบรรยากาศขึ้นไปอีก ซึ่งด้านหน้าพระราชวังจะมีบริการเช่าชุดฮันบกให้เราได้ใส่ไปถ่ายรูปด้วย หรือจะออกไปเช่าตามร้านในบริเวณใกล้เคียง กับพระราชวังก็ได้
- **สวนสนุก LOTTE WORLD** พื้นที่แห่งความสุข ในรูปแบบสวนสนุกในร่มที่ใหญ่ที่สุดในโลก สวนสนุกกลางแจ้ง ห้างสรรพสินค้า โรงแรม พิพิธภัณฑ์ และลานสเก็ตน้ำแข็งที่ถูกรวบรวมไว้ในโซนเดียวกันทั้งหมด นับตั้งแต่เปิดตัวในเดือนกรกฎาคม ค.ศ. 1989 ทัศนียภาพแห่งความสุขแห่งนี้ได้ต้อนรับผู้มาเยือนหลายล้านคนในทุกปี ทำให้ที่นี่เป็นอีกหนึ่งจุดหมายปลายทางแห่งความสุข และเป็นหนึ่งในสวนสนุกระดับ FIRST CLASS ของเอเชียและในโลก
- **ตลาดเมียงดง** ได้ชื่อว่าเป็นแหล่งรวมแฟชั่นแบรนด์เกาหลีชั้นนำ ซึ่งในแต่ละวันจะมีวัยรุ่น เกาหลีมาเดินช้อปปิ้งกันอย่างล้นหลาม ท่านสามารถหาซื้อสินค้าได้อย่างหลากหลายทั้งเสื้อผ้า, รองเท้า, กระเป๋า, เครื่องสำอางซึ่งเป็นที่รู้จักอย่างดีของคนไทย อาทิ LANEIGE, ETUDE, IOPE, CHARMZONE, SKIN FOOD, THE FACE SHOP เป็นต้น ยังมี เสื้อผ้า เครื่องประดับ, ซีดีเพลง, วีซีดี-ดีวีดีหนังและซีรี่ย์ฮิต ตลอดจนของที่ระลึกที่มีรูปดาราคอนโปรดของท่านอยู่ในสินค้าหลากหลายชนิดให้ได้เลือกซื้อกัน

## วันที่ห้า

## ศูนย์น้ำมันสนเข็มแดง - ศูนย์อเมทิส - ซูเปอร์มาร์เก็ตละลายเงิน วอน - สนามบินอินซอน

เช้า

รับประทานอาหารเช้า ณ ห้องอาหารโรงแรม

นำทุกท่านเยี่ยมชม “ศูนย์น้ำมันสนเข็มแดง” ผลิตจากใบสนเข็มแดงในประเทศเกาหลี ที่มีสรรพคุณ ช่วยชะล้างไขมันในเส้นเลือด เพื่อป้องกันการอุดตันของเส้นเลือด พร้อมชมการสาธิต เพื่อให้ท่านได้เห็นสรรพคุณอย่างชัดเจนมากยิ่งขึ้น

จากนั้นนำทุกท่านเข้าชม “พิพิธภัณฑ์สาหร่าย” ที่บอกเล่าและรวบรวมเรื่องต่าง ๆ เกี่ยวกับสาหร่าย อาหารชั้นยอดของเกาหลีใต้ที่กลายเป็นส่วนหนึ่งของ วัฒนธรรมการประกอบอาหารของชนชาติเกาหลี “ข้าวห่อสาหร่าย” อาหารประจำชาติเมนูขึ้นชื่อ ให้ทุกท่านได้เรียนรู้การ *ทำข้าวห่อสาหร่าย หรือ คิมบับ* ด้วยตัวเอง พร้อมกับใช้โอกาสนี้ ร่วมเป็นส่วนหนึ่งในวัฒนธรรมการ *แต่งกายชุดประจำชาติชุดฮันบก* หลากหลายแบบที่มีไว้ให้เลือกพร้อมถ่ายรูปกับฉากและพร็อพที่เตรียมไว้ เก็บเป็นที่ระลึก

นำทุกท่านเข้าชม “ศูนย์อเมทิส” ศูนย์ที่รวบรวมพลอยสีม่วงที่มีชื่อเสียงของประเทศเกาหลี มาไว้ให้คุณได้เลือกหา ในรูปแบบต่าง ๆ หลากหลายแบบ หลากหลายดีไซน์ สำหรับพลอยสีม่วงหรืออเมทิสนั้น ชาวเกาหลีเชื่อว่า ถ้าครอบครองพลอยชนิดนี้ติดตัวไว้จะทำให้มีโชคลาภและสิ่งดี ๆ เกิดขึ้นในชีวิต บางตำรายังเชื่ออีกว่า สามารถรักษาอาการนอนไม่หลับไปจนถึงอาการปวดหัว และ นำความสงบมาสู่จิตใจของผู้ใส่ได้

กลางวัน

รับประทานอาหารเช้า ณ ภัตตาคาร บริการท่านด้วย “บิบิมบับหรือข้าวยาเกาหลี” มาพร้อมกับซูปร้อน ๆ เสิร์ฟมาเป็นชามข้าวสวยร้อน โรยหน้าด้วยผักที่ผัด และปรุงรสแล้ว, โคชูจัง (น้ำพริก) หรือทเว็นจัง (เต้าเจี้ยว) นอกจากนี้ยังนิยมใส่ไชโป๊ ไข่ดาว หรือไข่ลวก และเนื้อสัตว์ที่หั่นบาง ๆ เช่นกัน จากนั้นคลุกส่วนผสมต่าง ๆ ให้เข้ากันดีก่อนรับประทาน

บ่าย

หลังจากนั้นได้เวลานำท่านสู่ “สนามบินอินซอน” เพื่อเตรียมตัวเดินทางกลับกรุงเทพฯ ระหว่างทางแวะซื้อป๊อปปี้ที่ “ซูเปอร์มาร์เก็ตละลายเงินวอน” เพื่อซื้อของฝากที่ระลึก มีร้านขนมพื้นเมืองเกาหลีหลากหลายชนิด กิมจิ ไก่ตุ๋นโสมที่บรรจุอยู่ในถุงสุญญากาศ ตะเกียบ ถ้วยใส่ข้าว ฯลฯ ได้เวลาอันสมควร นำทุกท่านเดินทางสู่ สนามบินอินซอน

19:30น.

เดินทางสู่กรุงเทพฯ (ท่าอากาศยานนานาชาติสุวรรณภูมิ โดยสายการบิน **ASIANA AIRLINE OZ741** \* มีบริการอาหารและเครื่องดื่มบนเครื่อง, สัมภาระโหลดใต้เครื่องไม่เกิน 23 kg./ท่าน/1ใบ และสัมภาระถือขึ้นเครื่อง ไม่เกิน 7kg.\*

23:10น.

เดินทางถึง ท่าอากาศยานสุวรรณภูมิโดยสวัสดิภาพ พร้อมความประทับใจ



## อัตราค่าบริการและเงื่อนไขรายการท่องเที่ยว

กำหนดวันเดินทาง	ผู้ใหญ่พัก 2-3 ท่าน ท่านละ	ราคาไม่รวมตัว	พักเดี่ยวเพิ่มท่านละ
24 – 28 เมษายน 2568	27,900. -	10,000.-	8,900. -
1 – 5 พฤษภาคม 2568	27,900. -	10,000.-	8,900. -
15 – 19 พฤษภาคม 2568	27,900. -	10,000.-	8,900. -
29 พฤษภาคม – 2 มิถุนายน 2568	27,900. -	10,000.-	8,900. -
12 – 16 มิถุนายน 2568	27,900. -	10,000.-	8,900. -
26 – 29 มิถุนายน 2568	27,900. -	10,000.-	8,900. -

โปรแกรมอาจจะมีการปรับเปลี่ยนตามความเหมาะสมของสภาพอากาศและฤดูกาล

ราคาทัวร์ข้างต้นยังไม่รวมค่าทิปมัคคุเทศก์ท้องถิ่น คนขับรถ ท่านละ 1,700.-  
(ยกเว้นเด็กอายุต่ำกว่า 2 ขวบ)

สำหรับกัปตันหัวน้ำทัวร์ที่ดูแลคณะจากเมืองไทย แล้วแต่ความพึงพอใจในการบริการ  
กรณีให้ทางบริษัทฯ ลงทะเบียนให้ มี ค่าบริการลงทะเบียน K-ETA ครั้งละ 500.-

### เงื่อนไขการเข้าประเทศเกาหลีใต้

การเดินทางเข้าประเทศเกาหลีใต้ ทุกท่านจะต้องมี การลงทะเบียน K-ETA (Korea electronic travel authorization) ซึ่งเป็นระบบออนไลน์ที่คัดกรองชาวต่างชาติเข้าประเทศเกาหลีใต้ โดยไม่ต้องขอวีซ่า และ ตั้งแต่วันที่ 3 กรกฎาคม 2566 K-ETA จะได้รับการยกเว้นการลงทะเบียนบังคับสำหรับผู้ที่มีอายุ 17 ปีและต่ำกว่า และอายุ 65 ปีขึ้นไป ระยะเวลาการพิจารณาอย่างน้อย 72 ชั่วโมง หรือมากกว่า (กรณีให้ทางบริษัทฯ ลงทะเบียนให้ มี ค่าบริการลงทะเบียน K-ETA ครั้งละ 500 บาท)

## เงื่อนไขการให้บริการ

1. **ชำระเงินมัดจำ ท่านละ 10,000 บาท** โดยโอนเข้าบัญชี ที่นี้จะยืนยันเมื่อได้รับเงินมัดจำแล้วเท่านั้น
2. ส่งสำเนาหน้าพาสปอร์ตของผู้ที่เดินทาง ที่มีอายุการใช้งานไม่น้อยกว่า 6 เดือน (อายุการใช้งานมากกว่า 6 เดือน นับจากวันเดินทาง) ภายใน 3 วันนับจากวันจอง
3. กรณีหนังสือเดินทางต่างชาติ บริษัทฯ ขอสงวนสิทธิ์เรียกเก็บค่าธรรมเนียมเพิ่มท่านละ 100 USD ต่อท่าน
4. กรณีท่านที่ใช้หนังสือราชการ (เล่มน้ำเงิน) ในการเดินทางท่องเที่ยวเกี่ยวกับคณะทัวร์ หากถูกปฏิเสธในการเข้า - ออก ประเทศใดๆก็ตาม ทางบริษัทฯ ขอสงวนสิทธิ์ไม่คืนค่าทัวร์หรือรับผิดชอบใดๆทั้งสิ้น
5. หากท่านที่ต้องการออกตัวโดยสารภายในประเทศ (เช่น กรณีลูกค้าอยู่ต่างจังหวัด) ให้ท่านติดต่อเจ้าหน้าที่ก่อนออกบัตรโดยสารทุกครั้ง หากออกบัตรโดยสารโดยมิแจ้งเจ้าหน้าที่ทางบริษัทขอสงวนสิทธิ์ไม่รับผิดชอบต่อค่าใช้จ่ายที่เกิดขึ้น
6. หากในคณะของท่านมีผู้ต้องการดูแลพิเศษ นั่งรถเข็น (Wheelchair), เด็ก, ผู้สูงอายุ, มีโรคประจำตัว หรือไม่สะดวกใน การเดินทางท่องเที่ยวในระยะเวลาเกินกว่า 4-5 ชั่วโมงติดต่อกัน ท่านและครอบครัวต้องให้การดูแลสมาชิกภายในครอบครัว ของท่านเอง เนื่องจากการเดินทางเป็นหมู่คณะ หัวหน้าทัวร์มีความจำเป็นต้องดูแลคณะทัวร์ทั้งหมด
7. ตามนโยบายของรัฐบาลเกาหลีใต้ ร่วมกับการท่องเที่ยวเกาหลีใต้เพื่อโปรโมทสินค้าในนามของรัฐบาล คือ สมุนไพรโสม สมุนไพรออกเณนามู น้ำมันสน ศูนย์เครื่องสำอางค์ (คอสมेटิค) พลอยอเมทิส ร้านค้าปลอดภาษี (ดีวตีฟรี) และร้านอื่นๆ ซึ่ง จำเป็นต้องระบุไว้ในโปรแกรมทัวร์ ทางบริษัทฯ จึงขอเรียนชี้แจงผู้เดินทางทุกท่านว่า ร้านรัฐบาลทุกร้านทุกท่านจำเป็นต้อง เข้าแวะชม หากประสงค์จะซื้อสินค้าหรือไม่ซื้อ ขึ้นอยู่กับความพอใจของท่านเป็นหลัก ไม่มีการบังคับใดๆ ทั้งสิ้น
  - 7.1 เนื่องจากโปรแกรมทัวร์นี้มีวัตถุประสงค์เพื่อการท่องเที่ยวเป็นหมู่คณะเท่านั้น ถ้าหากผู้เดินทางต้องการแยกตัว ออกจากคณะทัวร์ หรือ ไม่ลงร้านค้าตามที่ระบุในโปรแกรม ทางบริษัทต้องคิดค่าใช้จ่ายเพิ่มเติมอีก 300 USD ต่อ ท่าน

## อัตราค่าบริการรวม

1. ค่าตัวเครื่องบิน ชั้นประหยัด ( Economy Class) ที่ระบุวันเดินทางไป - กลับพร้อมคณะ (น้ำหนักกระเป๋า 23 กิโลกรัม และถือ ขึ้นเครื่อง 7 กิโลกรัม)
2. ค่าภาษีสนามบินทุกแห่งตามรายการ
3. ค่ารถโค้ชปรับอากาศเที่ยวตามรายการ
4. ค่าห้องพักในโรงแรมตามที่ระบุในรายการหรือเทียบเท่า
5. ค่าอาหารตามที่ระบุในรายการ
6. ค่าเข้าชมสถานที่ท่องเที่ยวตามรายการ
7. ค่าประกันภัยการเดินทางรายบุคคล (**หากต้องการเงื่อนไขกรมธรรม์สอบถามได้จากเจ้าหน้าที่**)

ค่าประกันอุบัติเหตุคุ้มครองในระหว่างการเดินทางวงเงินไม่เกินท่านละ 1,000,000 บาท  
ค่ารักษาพยาบาลในกรณีเกิดอุบัติเหตุวงเงินไม่เกินท่านละ 500,000 บาท (ตามเงื่อนไขกรมธรรม์)  
**\*\* ลูกค้าท่านใดสนใจ...ซื้อประกันการเดินทางสำหรับครอบคลุมเรื่องสุขภาพสามารถสอบถามข้อมูลเพิ่มเติมกับทางบริษัทได้\*\***

  - เบี้ยประกันเริ่มต้น 341 บาท [ระยะเวลา 4-6 วัน]
  - เบี้ยประกันเริ่มต้น 395 บาท [ระยะเวลา 7-10 วัน]

**\*\*ความครอบคลุมผู้เอาประกันที่มีอายุตั้งแต่แรกเกิด ถึง 85 ปี \*\***  
**[รักษาพยาบาล 2 ล้าน, เสียชีวิตหรือเสียอวัยวะจากอุบัติเหตุ 1.5 ล้านบาท]**
8. ค่าภาษีมูลค่าเพิ่ม 7% (เฉพาะค่าบริการ)

## อัตราค่าบริการไม่รวม

1. ค่าธรรมเนียมการจัดทำหนังสือเดินทาง
2. ค่าใช้จ่ายส่วนตัว อาทิเช่น ค่าเครื่องดื่มที่สั่งพิเศษ, ค่าโทรศัพท์, ค่าซักรีด, ค่าธรรมเนียมหนังสือเดินทาง, ค่าน้ำหนักเกินจากทางสายการบินกำหนดเกินกว่า 23 ก.ก., ค่ารักษาพยาบาล กรณีเกิดการเจ็บป่วยจากโรคประจำตัว, ค่ากระเป๋าเดินทางหรือของมีค่าที่สูญหายในระหว่างการเดินทาง เป็นต้น
3. ค่าธรรมเนียมน้ำมันและภาษีสนามบิน ในกรณีที่สายการบินมีการปรับขึ้นราคา
4. ค่าบริการยกกระเป๋าในโรงแรม ซึ่งท่านจะต้องดูแลกระเป๋าและทรัพย์สินด้วยตัวท่านเอง
5. ค่าที่พนักงานขับรถ และ ไกด์ (1,700 บาท/ต่อท่าน ทุกท่านกรุณาชำระที่สนามบินก่อนเช็คอิน) ส่วนค่าทิปหัวหน้าทัวร์จากเมืองไทย แล้วแต่ความพึงพอใจในการบริการ
6. ค่าบริการลงทะเบียน K-ETA ครั้งละ 500 บาท

**เงื่อนไขการชำระค่าทัวร์ส่วนที่เหลือ  
ทางบริษัทขอเก็บค่าทัวร์ส่วนที่เหลือ 30 วันก่อนการเดินทาง  
หากท่านไม่ผ่านการอนุมัติ K-ETA หรือยกเลิกการเดินทางโดยเหตุจำเป็น  
ทางบริษัทขอเก็บเฉพาะค่าใช้จ่ายที่เกิดขึ้นจริง**

## ข้อมูลเพิ่มเติมเรื่องตัวเครื่องบินและที่นั่งบนเครื่องบิน

1. ทางบริษัทได้สำรองที่นั่งพร้อมชำระเงินมัดจำค่าตัวเครื่องบินแล้ว หากท่านยกเลิกทัวร์ ไม่ว่าจะด้วยสาเหตุใด ทางบริษัทขอสงวนสิทธิ์การเรียกเก็บค่ามัดจำตัวเครื่องบิน ซึ่งมีค่าใช้จ่าย ประมาณ 1,000 – 5,000 บาท แล้วแต่สายการบินและช่วงเวลาเดินทาง
2. หากตัวเครื่องบินทำการออกแล้ว แต่ท่านไม่สามารถออกเดินทางได้ ทางบริษัทขอสงวนสิทธิ์เรียกเก็บค่าใช้จ่ายตามที่เกิดขึ้นจริง และรอ Refund จากทางสายการบิน ใช้เวลาประมาณ 3-6 เดือนเป็นอย่างน้อย
3. เนื่องจากตัวเครื่องบินเป็นตัวหมุนเวียน การจัดที่นั่งเป็นไปตามเงื่อนไขของสายการบิน ซึ่งที่นั่งอาจจะไม่ได้นั่งติดกันและไม่สามารถเลือกช่วงที่นั่งบนเครื่องบินได้

## กรณียกเลิกการเดินทาง

4. กรณีที่นักท่องเที่ยวหรือตัวแทนจำหน่ายต้องการขอยกเลิกการเดินทาง หรือเลื่อนการเดินทางนักท่องเที่ยวหรือตัวแทนจำหน่าย(ผู้มีชื่อในเอกสารการจอง) จะต้องแฟกซ์ อีเมลล์ หรือ มาเซ็นเอกสารการยกเลิกที่บริษัท อย่างใดอย่างหนึ่ง เพื่อเป็นการแจ้งยกเลิกกับทางบริษัทอย่างเป็นทางการเป็นลายลักษณ์อักษร (ทางบริษัทไม่ขอรับยกเลิกการจอง ผ่านทางโทรศัพท์ไม่ว่ากรณีใดๆ)

กรณีนักท่องเที่ยวหรือตัวแทนจำหน่าย ต้องการขอรับเงินค่าบริการคืน นักท่องเที่ยวหรือตัวแทนจำหน่าย (ผู้มีชื่อในเอกสารการจอง) จะต้องแฟกซ์ อีเมลล์ หรือ มาเซ็นเอกสารการขอรับเงินคืนที่บริษัท อย่างใดอย่างหนึ่ง เพื่อทำเรื่องขอรับเงินค่าบริการคืน โดยแนบหนังสือมอบอำนาจพร้อมหลักฐานประกอบการมอบอำนาจ หลักฐานการชำระเงินค่าบริการต่างๆ และหน้าสมุดบัญชีธนาคารที่ต้องการให้นำเงินเข้าให้ครบถ้วน โดยมีเงื่อนไขการคืนเงินค่าบริการ ตาม “ประกาศคณะกรรมการธุรกิจนำเที่ยวและมัคคุเทศก์ เรื่อง หลักเกณฑ์เกี่ยวกับการกำหนดอัตราการจัดเงินค่าบริการคืนให้แก่นักท่องเที่ยว พ.ศ. 2563” ดังนี้

- 4.1 ยกเลิก **ไม่น้อยกว่า 30 วันก่อนการเดินทาง** (ไม่นับวันเดินทาง) คืนเงินค่าทัวร์ส่วนที่เหลือ หลังจากหักค่าใช้จ่ายที่เกิดขึ้นจริงเพื่อการเตรียมการนำเที่ยว ทั้งหมด เช่น ค่ามัดจำตัวเครื่อง ค่าบริการแลนด์ ต่างประเทศ เป็นต้น
- 4.2 ยกเลิก **ไม่น้อยกว่า 15-29 วันก่อนเดินทาง** (ไม่นับวันเดินทาง) คืนเงินร้อยละ 50 ของค่าทัวร์ทั้งหมด ยกเว้น ค่าใช้จ่ายที่เกิดขึ้นจริงเพื่อการเตรียมการนำเที่ยว ทั้งหมด เช่น ค่ามัดจำตัวเครื่อง ค่าบริการแลนด์ ต่างประเทศ เป็นต้น”
- 4.3 ยกเลิก **น้อยกว่า 15 วันก่อนการเดินทาง** ทางบริษัทฯ ขอสงวนสิทธิ์ “ไม่คืนเงินค่าทัวร์ทั้งหมด”  
\*\* การจ่ายเงินคืนแก่นักท่องเที่ยวตามข้อกำหนดด้านบน ซึ่งมีการหักเงินในบางส่วนนั้น เนื่องจากทางบริษัทฯ มีค่าใช้จ่ายที่จ่ายจริงเพื่อการเตรียมการจัดนำเที่ยวไปแล้ว เช่น การมัดจำที่นั่งบัตรโดยสารเครื่องบิน การจองที่พัก และ ค่าใช้จ่ายที่จำเป็นอื่นๆ เป็นต้น \*\*
- 4.4 การยกเลิกเดินทางกับกรุ๊ปที่ออกเดินทางช่วงเทศกาลวันหยุด เช่น ปีใหม่, สงกรานต์ เป็นต้น บางสายการบินมีการรันตีมัดจำที่นั่งกับสายการบินและค่ามัดจำที่พัก รวมถึงเที่ยวบินพิเศษ เช่น CHARTER FLIGHT จะไม่มีการคืนเงินมัดจำ หรือ ค่าทัวร์ทั้งหมดที่ชำระแล้ว ไม่ว่าจะยกเลิกด้วยกรณีใดๆ

**\*\*\*ในกรณี มีเหตุให้ต้องยกเลิกการเดินทางที่บริษัทได้โฆษณาไว้ ซึ่งมีใช้ความผิดของบริษัทเอง ทางบริษัทยินดีคืนเงินค่าบริการตามที่ลูกค้าได้ชำระมาแล้วหลังจากหักค่าใช้จ่ายที่เกิดขึ้นจริง โดยต้องมีระยะเวลาไม่น้อยกว่า 45 วัน ก่อนการเดินทาง โปรดอ่านข้อความให้ถี่ถ้วนก่อนการจองทัวร์ทุกครั้ง เพื่อประโยชน์แก่ตัวท่านเอง \*\*\***

- 4.5 กรณีที่กองตรวจคนเข้าเมืองทั้งกรุงเทพฯ และในต่างประเทศ ปฏิเสธมิให้เดินทางออก หรือ เข้าประเทศที่ระบุไว้ในรายการเดินทาง บริษัทฯ ขอสงวนสิทธิ์ที่จะไม่คืนค่าทัวร์ไม่ว่ากรณีใดๆ ทั้งสิ้น

4.6 เมื่อท่านออกเดินทางไปกับคณะแล้ว ถ้าท่านงดการใช้บริการรายการใดรายการหนึ่ง หรือไม่เดินทางพร้อมคณะถือว่าท่านสละสิทธิ์ ไม่อาจเรียกร้องค่าบริการและเงินมัดจำคืน ไม่ว่าจะกรณีใดๆ ทั้งสิ้น

## เงื่อนไขในการยกเลิก

1. บริษัทของสงวนสิทธิ์ในการเก็บค่าใช้จ่ายทั้งหมดกรณีท่านยกเลิกการเดินทางและมีผลทำให้คณะเดินทางไม่ครบจำนวนที่บริษัทกำหนดไว้ (15 ท่านขึ้นไป) เนื่องจากเกิดความเสียหายต่อทางบริษัท และผู้เดินทางอื่นที่เดินทางในคณะเดียวกัน บริษัทต้องนำไปชำระค่าเสียหายต่างๆที่เกิดจากการยกเลิกของท่าน
2. กรณีเจ็บป่วย จนไม่สามารถเดินทางได้ ซึ่งต้องมีใบรับรองแพทย์จากโรงพยาบาลรับรอง บริษัทจะทำการ เลื่อนการเดินทางของท่านไปยังคณะต่อไปแต่ทั้งนี้ท่านจะต้องเสียค่าใช้จ่ายที่ไม่สามารถเรียกคืนได้คือ ค่าธรรมเนียมในการมัดจำตั๋ว และค่าธรรมเนียม K-ETA
3. กรณียื่น K-ETA แล้วไม่ได้รับการอนุมัติ (ไม่ผ่าน) และท่านได้ชำระค่าทัวร์หรือมัดจำมาแล้ว ทางบริษัทฯ ขอเก็บเฉพาะค่าใช้จ่ายที่เกิดขึ้นจริง เช่น ค่าวีซ่าและค่าบริการยื่น K-ETA / ค่ามัดจำตั๋วเครื่องบินหรือค่าตั๋วเครื่องบิน (กรณีออกตั๋วเครื่องบินแล้ว) ค่าส่วนต่างในกรณีที่กรุ๊ปออกเดินทางไม่ครบตามจำนวน
4. กรณี K-ETA ผ่านแล้วแจ้งยกเลิกก่อนหรือหลังออกตั๋วโดยสารบริษัทของสงวนสิทธิ์ในการ ไม่คืนค่าทัวร์ ทั้งหมด
5. กรณีผู้เดินทางไม่สามารถเข้า-ออกเมืองได้ เนื่องจากปลอมแปลงเอกสารหรือการห้ามของเจ้าหน้าที่ ไม่ว่าเหตุผลใดๆ ก็ตามทางบริษัทของสงวนสิทธิ์ในการ ไม่คืนค่าทัวร์ทั้งหมด

# เอกสารที่ต้องใช้...มีอะไรบ้าง



1 หนังสือเดินทาง



2 รูปถ่ายหน้าตรง



3 อีเมลที่ใช้ปัจจุบัน



4 เอกสารการจองที่พัก



5 บัตรเครดิต/เดบิต



## เข้าเกาหลี ไม่ยากอย่างที่คิด

### สมัครง่ายๆ เพียง 9 ขั้นตอน

การลงทะเบียน K-ETA สามารถลงทะเบียนผ่านทางเว็บไซต์ [www.k-eta-go.kr](http://www.k-eta-go.kr) หรือ ผ่านทางแอปพลิเคชัน K-ETA ก่อนเดินทางเข้าประเทศเกาหลีได้



## คนไทยสมัครได้เลย !!



ลงทะเบียน  
ผ่านทางเว็บไซต์



ตรวจสอบเงื่อนไข  
และข้อตกลง



กรอกอีเมลล์  
ที่สามารถติดต่อได้



กรอกข้อมูล  
หนังสือเดินทาง



กรอกข้อมูล  
การเดินทาง



ตรวจสอบผล  
ความถูกต้อง



ชำระค่าธรรมเนียม  
ในการลงทะเบียน



รอผลดำเนินการ  
ภายใน 72 ชั่วโมง



ตรวจสอบผล  
การลงทะเบียน

