



EDC TRAVEL PLUS CO., LTD.

บริษัท อีดีซี ทราเวลพลัส จำกัด

เลขที่ 5 ซอยรามคำแหง 60 แยก 9 ถนนรามคำแหง แขวงหัวหมาก เขตบางกะปิ กรุงเทพฯ 10240

EDC TRAVEL

@edctravel

@edctravelplus1

@edctravel

ใบอนุญาตนำเที่ยวเลขที่ 11/05594

Tns 02-735-0909 (10 คู่สาย)

www.edctravel.co.th



AURORA HUNTING



มหัศจรรย์ความงามระดับโลก AURORA HUNTING

- ชมความงามระดับโลก แสงเหนือ Aurora Hunting
- The Grand Kremlin พระราชวังอันสวยงาม
- ถ่ายรูปคริสตจักรโดมทองคำ Church of the savior
- เที่ยวหมู่บ้านซามิ Sami village
- พระราชวังฤดูหนาว Hermitage museum
- เข้าชมพระราชวัง Catherine palace
- มหาวิหารเซนต์ บาซิล Saint Basil's Cathedral

เริ่มต้น

84,999 บาท /ท่าน

8วัน
6คืน

- ✓ พักโรงแรมมาตรฐาน 4 ดาว
- ✓ บินภายในสู่เมืองมูร์มันสค์
- ✓ พาเที่ยวชมความน่ารักของกวางเรนเดียร์

พิเศษ

สุ่มแจกลาบูตูตัวใหญ่ 1 รางวัล

เดินทาง : พฤศจิกายน 2567 - มีนาคม 2568

กำหนดการเดินทาง

วันเดินทาง พฤศจิกายน 2567 - มีนาคม 2568	ราคาทัวร์ พักห้องละ 2-3 ท่าน	ราคาเด็กอายุตั้งแต่ 2 ปี- ไม่เกิน 12 ปี (มีเตียง)	พักเดี่ยว เพิ่ม
21 - 28 พฤศจิกายน 2567	84,999. -	84,999. -	10,000. -
28 พฤศจิกายน - 05 ธันวาคม 2567	85,999. -	85,999. -	10,000. -
05 - 12 ธันวาคม 2567	85,999. -	85,999. -	10,000. -
12 - 19 ธันวาคม 2567	85,999. -	85,999. -	10,000. -
31 ธันวาคม 2567 - 07 มกราคม 2568	94,999. -	94,999. -	15,000. -
02 - 09 มกราคม 2568	94,999. -	94,999. -	15,000. -
20 - 27 กุมภาพันธ์ 2568	86,999. -	86,999. -	10,000. -
27 กุมภาพันธ์ - 06 มีนาคม 2568	86,999. -	86,999. -	10,000. -
06 - 13 มีนาคม 2568	86,999. -	86,999. -	10,000. -
13 - 20 มีนาคม 2568	86,999. -	86,999. -	10,000. -

*** ราคานี้ไม่รวมทิปไกด์และคนขับ 70 USD ต่อท่าน ***



สภาพภูมิอากาศเฉลี่ยของประเทศรัสเซีย (RUSSIA)



สูง ม.ค. ก.พ. มี.ค. เม.ย. พ.ค. มิ.ย. ก.ค. ส.ค. ก.ย. ต.ค. พ.ย. ธ.ค.

มอสโก -5°C -4°C 2°C 11°C 18°C 22°C 24°C 21°C 15°C 8°C 1°C -3°C

เซนต์ปีเตอส์เบิร์ก -3°C -3°C 2°C 9°C 16°C 20°C 23°C 20°C 15°C 8°C 2°C -2°C

Murmansk -7°C -7°C -2°C 2°C 7°C 13°C 16°C 14°C 10°C 3°C -2°C -5°C

ต่ำ ม.ค. ก.พ. มี.ค. เม.ย. พ.ค. มิ.ย. ก.ค. ส.ค. ก.ย. ต.ค. พ.ย. ธ.ค.

มอสโก -10°C -10°C -5°C 2°C 8°C 12°C 14°C 12°C 7°C 2°C -4°C -8°C

เซนต์ปีเตอส์เบิร์ก -9°C -9°C -5°C 0°C 5°C 10°C 12°C 11°C 7°C 2°C -2°C -6°C

Murmansk -15°C -14°C -10°C -5°C 1°C 5°C 8°C 7°C 3°C -2°C -8°C -13°C

รายการท่องเที่ยว

วัน	รายการทัวร์	อาหาร			โรงแรม
		เช้า	เที่ยง	เย็น	
1	สนามบินสุวรรณภูมิ - สนามบินเทียนฝู เฉินตู		✈	✓	TIANFU GUOJI HOTEL ระดับ 4 ดาวหรือเทียบเท่า
2	เมืองเฉินตู - มอสโคว	✓	✈	✓	HOLIDAY INN TAGANSKI ระดับ 4 ดาวหรือเทียบเท่า
3	พระราชวังเครมลิน - พิพิธภัณฑ์อาร์เมอร์รี่แชมเบอร์ - จัตุรัสแดง - ห้างสรรพสินค้ากุม	✓	✓	✓	HOLIDAY INN TAGANSKI ระดับ 4 ดาวหรือเทียบเท่า
4	สนามบินเซเรเมเตียโว - อนุสรณ์สถานอัลโยซา - คริสตจักรโดมทองคำ - อนุสรณ์สถานประกาศการ - ตามล่าหาแสงเหนือ	✓	✓	✓	AZIMUT MURMANSK ระดับ 4 ดาวหรือเทียบเท่า
5	ฟาร์มสุนัขไซบีเรียนฮัสกี้ - ขับรถสโนว์โมบิล - เมืองโลโวเซโร - หมู่บ้านซามิ - ตามล่าหาแสงเหนือ	✓	✓	✓	AZIMUT MURMANSK ระดับ 4 ดาวหรือเทียบเท่า
6	เรือตัดน้ำแข็งพลังงานนิวเคลียร์เลนิน - สนามบินเมอร์มรังส์ - เซนต์ปีเตอส์เบิร์ก	✓	✓	✓	HOLIDAY INN MV ระดับ 4 ดาวหรือเทียบเท่า
7	พระราชวังฤดูหนาว พิพิธภัณฑ์เฮอรัมิเทจ - พระราชวังแคทเธอริน - Outlet Village Pulkovo - สนามบินเซนต์ปีเตอส์เบิร์ก - สนามบินเทียนฝู เฉินตู	✓	✓	✈	-
8	สนามบินเทียนฝู เฉินตู - สนามบินสุวรรณภูมิ	✈	-	-	-

** รายการทัวร์ข้างต้นอาจมีการสลับปรับเปลี่ยนเพื่อความเหมาะสม **

กำหนดการเดินทาง พุทธศักราช 2567 – มีนาคม 2568

วันแรก สนามบินสุวรรณภูมิ - สนามบินเทียนฝู

09.30 น. พร้อมกันที่สนามบินสุวรรณภูมิ อาคารผู้โดยสารขาออก ชั้น 4 เคาน์เตอร์สายการบินเสฉวนแอร์ไลน์ **SICHAUN AIRLINES (3U)** เจ้าหน้าที่ของบริษัทฯ คอยอำนวยความสะดวกด้านสัมภาระและเอกสารการเดินทางแก่ท่าน

12.15 น. ออกเดินทางโดยเที่ยวบินที่ **3U 3938** บริการอาหารและเครื่องดื่ม
หมายเหตุ การจัดที่นั่งของสายการบินเป็นระบบ Random ไม่สามารถเลือกที่นั่งล่วงหน้า อาจจะไม่ได้นั่งติดกัน หรือ นั่งคนละโซนซึ่งเป็นไปตามการจัดการและเงื่อนไขของสายการบิน

*****เที่ยวบินหรือเวลาอาจมีการเปลี่ยนแปลง ทั้งนี้ขึ้นอยู่กับสายการบินเป็นผู้กำหนด*****

ขอสงวนสิทธิ์ในการเลือกที่นั่งบน เครื่องบิน เนื่องจากเป็นตัวสุ่ม การจัดที่นั่งจะเป็นระบบ RANDOM ที่นั่ง อาจจะไม่ได้นั่งติดกัน ทางบริษัทไม่สามารถเข้าไปแทรกแซงได้ ซึ่งเป็นไปตามเงื่อนไขของสายการบินเป็นผู้

กำหนด



四川航空
SICHUAN AIRLINES

16.15 น. เดินทางถึงท่าอากาศยานเทียนฝู นครเจินตู (เวลาท้องถิ่นเร็วกว่าประเทศไทย 1 ชั่วโมง) เมืองเอกของมณฑลเสฉวน มณฑลแห่งนี้มีแม่น้ำ 4 สายไหลผ่าน จึงได้ชื่อว่า **เสฉวน** (Si Chuan) เป็นพื้นที่ที่อุดมสมบูรณ์จนได้รับฉายาว่าเป็น **เมืองแห่งสรวงสวรรค์** และเป็นเมืองที่มีชื่อเสียงทางประวัติศาสตร์จากวรรณกรรมจีนเรื่องสามก๊ก หลังผ่านพิธีการตรวจเอกสารการเข้าเมืองแล้ว.....นำท่านไปยังโรงแรมที่พัก

******ค่าคืนนี้สายการบินเป็นผู้ดำเนินการเรื่องที่พัก และรถรับส่งจากสนามบิน ******

ค่ำ

📍 รับประทานอาหารค่ำ ณ ภัตตาคารในสนามบิน

ที่พัก **TIANFU GUOJI HOTEL** ระดับ 4 ดาวหรือเทียบเท่า



วันที่สอง **เจินตู – ถนนความใจ๋เซียงจื่อ – POPMART – ทำอากาศยานนานาชาติเซเหมเตียโว**
📍 (B/L/D)

เช้า

📍 บริการอาหารเช้า ณ ห้องอาหารของโรงแรม

นำท่านเที่ยวชม **ถนนความใจ๋เซียงจื่อ** (Kuanzhai Xiangzi) หรือ **ถนนชอยกว้างชอยแคบ** ถนนคนเดินที่มีร้านค้าเล็กๆ ตั้งเรียงรายตามตรอกชอย ให้ท่านได้เดินเที่ยวชมอย่างเพลิดเพลิน ทั้งร้านหนังสือ, ร้านชา-กาแฟ, บาร์, เสื้อผ้า และ Popmart ถนนคนเดินมีชอย 3 ชอยยาวประมาณ 400 เมตร เดิมทีเป็นถนนโบราณสร้างขึ้นในสมัยราชวงศ์ซิงชอยกว้างเป็นที่อยู่ของผู้มีฐานะใช้รถม้าสัญจร ชอยจิ่งกว้าง ส่วยชอยแคบใช้เป็นทางเดินสัญจรของคนทั่วไป ต่อมารัฐบาลได้ทำการปรับปรุงและซ่อมแซมอาคารใหม่ในสถาปัตยกรรมแบบจีนโบราณ แต่การตกแต่งภายในเป็นแบบสมัยใหม่



กลางวัน ๑๐๑ บริการอาหารกลางวัน ณ ภัตตาคาร

17.00 น. ออกเดินทางสู่เมืองมอสโกโดยเที่ยวบินที่ 3U 3887 บริการอาหารและเครื่องดื่ม

20.20 น. เดินทางถึงสนามบินท่าอากาศยานนานาชาติเชเรเมเตียโว เมืองมอสโก ประเทศ

รัสเซียนำทุกท่านเข้าสู่ที่พัก **HOLIDAY INN TAGANSKI** ระดับ 4 ดาว หรือเทียบเท่า



วันที่สาม

พระราชวังเครมลิน – พิพิธภัณฑ์อาร์เมอร์รี่แชมเบอร์ – จัตุรัสแดง –
ห้างสรรพสินค้ากุม

๑๐๑ (B/L/D)

เช้า

๑๐๑ รับประทานอาหารเช้า ณ ห้องอาหารของโรงแรม

08.00 น. นำท่านชม **พระราชวังเครมลิน (Kremlin Palace)** สัญลักษณ์ของอดีตสหภาพโซเวียต อันเป็นจุดกำเนิดของประวัติศาสตร์รัสเซียที่มีมายาวนาน ที่นี่เปรียบเสมือนหัวใจของกรุงมอสโก ชาวรัสเซียเชื่อว่าที่นี่เป็นที่สถิตของพระเจ้าปัจจุบันเป็นพิพิธภัณฑ์ที่สำหรับการจัดประชุมของรัฐบาล และรับรองแขกระดับประเทศ



นำท่านชม **พิพิธภัณฑ آثارอเมริกันแซมเบอร์** ตั้งอยู่ในเขตพระราชวังเครมลิน
สิ่งที่ไม่ควรพลาดชม ได้แก่ มงกุฎทองคำของราชวงศ์โมโนมาคจักรพรรดิคอนสแตนติน โมโน
มาคได้พระราชทานมงกุฎนี้ให้กับเจ้าชายวาเลดีมีร์โมโนมาค เมื่อราว 700 ปีเศษมาแล้ว โดย
มงกุฎทำมาจากทองคำประดับด้วยขนเสือดุ (Sable) และอัญมณีล้ำค่าต่างๆมากมาย

กลางวัน

☉ รับประทานอาหารกลางวัน ณ ภัตตาคาร

นำท่านชม **จัตุรัสแดง (Red Square)** สถานที่กลางแจ้งสำคัญใจกลางเมืองมอสโก สร้างใน
สมัยคริสศตวรรษที่ 17 ที่เป็นศูนย์รวมเหตุการณ์สำคัญต่าง ๆ เช่น งานเทศกาลเฉลิมฉลอง
หรือการประท้วงตั้งแต่อดีตจนถึงปัจจุบันและยังถือได้ว่าเป็นจัตุรัสที่มีความสวยงามมากที่สุด
ในโลก และบริเวณโดยรอบ ยังประกอบไปด้วยสถานที่สำคัญของประเทศมากมาย อัน
ได้แก่ **มหาวิหารเซนต์ บาซิล (Saint Basil's Cathedral)** ชมบริเวณด้านนอก ซึ่งเป็นสถานที่
ที่ถูกยอมรับว่าสวยงามที่สุดในเมืองมอสโก จนได้รับการขนานนามว่า “โบสถ์ลูกกวาด”
สร้างขึ้นด้วยศิลปะรัสเซียโบราณ ประกอบด้วยยอดโดม 9 ยอดสีฉูดฉาด โดยสถาปนิก ปอ
สนิค ยาคอฟเลฟ ในสมัยพระเจ้าอีวานที่ 4 จอมโหด เพื่อเป็นอนุสรณ์สถานในการรบชนะ
เหนือกองทัพมองโกลที่เมืองคาซาน และด้วยความสวยงามสดงดงามวิจิตรบรรจงของวิหาร จึงทำ
ให้เป็นที่พอพระทัยของพระเจ้าอีวานที่ 4 เป็นอย่างมาก จึงมีคำสั่งให้ปูนบำเหน็จแก่สถาปนิก
ด้วยการควักลูกตาทั้งสองข้างทิ้งเสีย เพื่อไม่ให้สถาปนิกผู้นี้สามารถสร้างสิ่งสวยงามกว่านี้ได้
อีก การกระทำของพระองค์ในครั้งนั้น ส่งผลให้ทุกคนขนานนามว่า “พระเจ้าอีวานจอมโหด”
(Ivan the terrible)

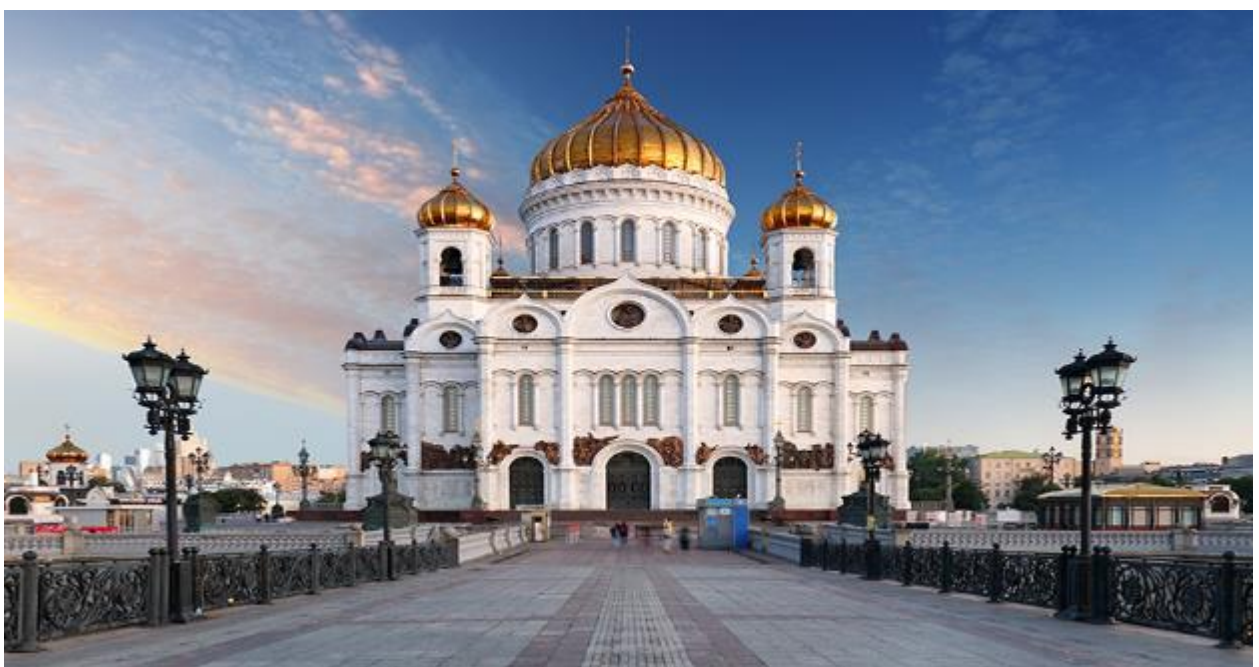


นำท่านช้อปปิ้งที่ **ห้างสรรพสินค้ากุ่ม (GUM Department store)** สถาปัตยกรรมที่เก่าแก่ของ
เมืองมอสโก สร้างในปี ค.ศ. 1895 ปัจจุบันเป็นห้างสรรพสินค้าชั้นนำจำหน่ายสินค้าแบรนด์
เนม เสื้อผ้า เครื่องสำอาง น้ำหอม แบรินด์ดังที่มีชื่อเสียงที่เป็นรุ่นล่าสุดจากนั้น นำท่านสู่

Zaryadye Park สวนสาธารณะขนาดใหญ่แห่งใหม่ของเมืองมอสโก สวนแห่งนี้มีพื้นที่ใช้สอยมากมายถึง 10 เฮกเตอร์ สร้างเสร็จในปี 2017 และเปิดตัวในวันเดียวกับการจัดฉลองครบรอบ 870 ปี ของกรุงมอสโก ภายในสวนประกอบไปด้วย คอนเสิร์ตฮอลล์ สวนสาธารณะหลากหลายโซน และจุดไฮไลท์ คือ สะพานลอยฟ้ารูปตัววี ถูกออกแบบให้สะพานยื่นออกมาจากแม่น้ำประมาณ 70 เมตร ให้ความรู้สึกเหมือนเดินอยู่บนน้ำ ท่านจะเห็นวิวแม่น้ำ Moskva ได้อย่างใกล้ชิด



จากนั้นนำท่านชม **มหาวิหารเซนต์เดอซาเวียร์ หรือ มหาวิหารโตมทอง (St.Saviour Cathedral)** บริเวณด้านนอก เป็นวิหารที่ใหญ่ที่สุดในรัสเซียและสูงที่สุดในโลก โดยมหาวิหารเซนต์เดอซาเวียร์ใช้เวลาก่อสร้างนานถึง 45 ปี เคยสั่งให้ทุบทำลายมหาวิหารแห่งนี้ จนกระทั่งได้มีการบูรณะขึ้นมาอีกครั้งหนึ่งด้วยเงินบริจาคและความศรัทธาของผู้คน มหาวิหารโตมทองแห่งนี้จึงกลายเป็นสถานที่ศักดิ์สิทธิ์ในการประกอบพิธีกรรมที่สำคัญระดับชาติทางศาสนา



ค่ำ

🕒 รับประทานอาหารค่ำ ณ ห้องอาหารของโรงแรม

นำทุกท่านเข้าสู่ที่พัก **HOLIDAY INN TAGANSKI** ระดับ 4 ดาว หรือเทียบเท่า

วันที่สี่

สนามบินเซเรเมเตียโว – อนุสรณ์สถานอัลโยซา – คริสตจักรโดมทองคำ

-อนุสรณ์สถานประภาคาร - ตามล่าหาแสงเหนือ

🕒 (B/L/D)

เช้า

🕒 รับประทานอาหารเช้า ณ ห้องอาหารของโรงแรม

07.30 น. เดินทางสู่ สนามบินเซเรเมเตียโว เมืองมอสโก

11.20 น. ออกเดินทางสู่เมืองมูร์มันสค์ สายการบินภายในประเทศ **เที่ยวบินที่ SU 1320** **น้ำหนักกระเป๋าสายการบินภายใน 23 กก. โดยท่านต้องคำนวณน้ำหนักกระเป๋าสำหรับการเดินทาง หากน้ำหนักเกินทางสายการบินจะมีการเรียกเก็บค่าน้ำหนักเพิ่มเติม (สายการบินและเวลาทางบริษัทอาจมีการเปลี่ยนแปลงให้เหมาะสมกับช่วงวันเวลา และสภาพอากาศ)

14.00 น. เดินทางถึงเมืองมูร์มันสค์ ตั้งอยู่บริเวณอ่าวโคล่า Kola Bay โดยมีแหลมโคล่า ยื่นไปในทางด้านทิศเหนือติดกับประเทศนอร์เวย์ ทางด้านตะวันตกติดกับประเทศฟินแลนด์

กลางวัน

🕒 รับประทานอาหารกลางวัน ณ ภัตตาคาร

นำทุกท่านเดินทางสู่ **อนุสาวรีย์ผู้กล้า (ALESHA MONUMENT)** อนุสาวรีย์แห่งนี้ได้ถูกสร้างขึ้นเมื่อวันที่ 19 ตุลาคม ค.ศ.1974 ถือเป็นวันครบรอบ 30 ปี ต่อการพ่ายแพ้ของกองทัพเยอรมันในแถบอาร์กติก เป็นรูปปั้นทหารในเสื้อคลุมที่มีปืนไรเฟิลสะพายไหล่ ความสูงของฐานคือ 7 เมตร รูปปั้นสูง 35.5 เมตร ถือเป็นรูปปั้นที่สูงเป็นอันดับสองของรัสเซีย น้ำหนักรวมประมาณ 5,000 ตัน



จากนั้นเดินทางสู่ **คริสตจักรโดมทองคำ (CHURCH OF THE SAVIOR ON WATERS)** โบสถ์แห่งนี้สร้างขึ้นในปี ค.ศ. 2002 เกิดจากการร่วมบริจาคของชาวเมืองซึ่งต้องการเป็นส่วนหนึ่งของอนุสรณ์สถานที่อุทิศให้กับคณะของลูกเรือชาวมูร์มันสค์ ที่เสียชีวิตในเหตุการณ์เรือดำน้ำ

ระเบิด ซึ่งลูกเรือทั้งหมด 118 คนเสียชีวิตในปี 2000 ในระหว่างการฝึกปฏิบัติการทางทะเล
ในทะเลเรนท์

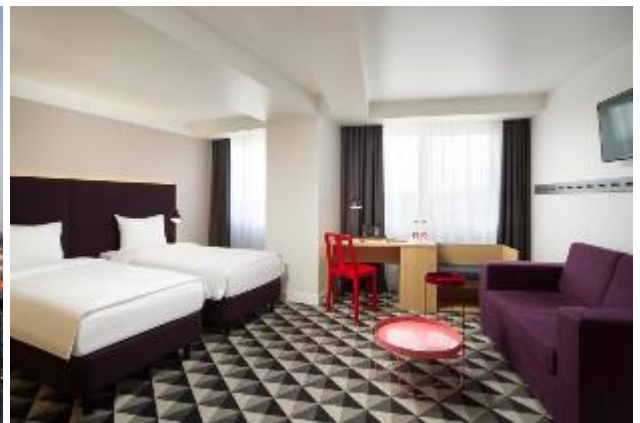


นำท่านชม **อนุสรณ์สถานประภาคาร (LIGHTHOUSE MEMORIAL)** สร้างขึ้นในมูร์มันส์ค
Murmansk ในปี 2545 สถานที่แห่งนี้ได้กลายเป็นสัญลักษณ์หนึ่งในสถานที่ท่องเที่ยวสำคัญ
.... อาคารอันงดงามแห่งนี้ตั้งอยู่ใกล้หน้า แม้ว่าจะเป็นน้ำจืดก็ตาม บนชายฝั่งของทะเลสาบ
Semenov ประภาคารเป็นเครื่องเตือนใจถึงชีวิตอันสงบสุขบนชายหาดและวันเวลาแห่งการรอ
คอยสำหรับผู้ที่ไม่มียานกลับมาจากการแล่นเรือใบ หอคอยของประภาคารซึ่งมีความสูงไม่ถึง
18 ม. คือ "ห้องโถงแห่งความทรงจำ" ช่างใหม่แผ่นป้ายอนุสรณ์และหนังสือรายชื่อทหารเรือ
และพลเรือนทุกคนที่เสียชีวิตในยามสงบ นอกจากตัวหอคอยแล้ว คอมเพล็กซ์อนุสรณ์ยัง
รวมถึงชิ้นส่วนของโรงจอดรถของเรือดำน้ำเคิร์สต์ที่เสียชีวิตอย่างอนาถ ถัดจากสัญลักษณ์แห่ง
ความทรงจำและความเศร้าโศกนี้คือป้ายอนุสรณ์ที่มีชื่อของเรือดำน้ำที่เสียชีวิตในยามสงบ

ค่ำ

🍷 รับประทานอาหารค่ำ ณ ภัตตาคาร

นำท่านเดินทางเข้าสู่ที่พัก **AZIMUT HOTEL @ MURMANSK** หรือเทียบเท่า



(21.00 – 01.00) นำท่าน ตามล่าหาแสงเหนือในคืนแรก หรือ แสงออโรรา AURORA LIGHT ซึ่งเป็นปรากฏการณ์ทางธรรมชาติ ที่จะปรากฏในช่วงตอนกลางคืน และในช่วงหน้าหนาว เท่านั้น

***** ทั้งนี้ปรากฏการณ์ออโรราแสงเหนือนี้ เป็นปรากฏการณ์ทางธรรมชาติ ไม่สามารถกำหนดล่วงหน้าได้ การจะได้พบเห็นแสงเหนือจึงไม่สามารถยืนยันได้ว่าจะเห็นหรือไม่ขึ้นอยู่กับสภาพอากาศ และความปลอดภัยของท้องฟ้าในเวลานั้น ผู้เดินทางต้องยอมรับเงื่อนไขหากเกิดกรณีที่ไม่ได้พบเห็นแสงเหนือนี้ด้วย *****



จนสมควรแก่เวลา นำท่านเดินทางกลับสู่โรงแรม

วันที่ห้า

ฟาร์มสุนัขไซบีเรียนฮัสกี้ – ขับรถสโนว์โมบิล – เมืองโลโวเซโร่ – หมู่บ้านซามิ
- ตามล่าหาแสงเหนือ

📍 (B/L/D)

เช้า

📍 รับประทานอาหารเช้า ณ ห้องอาหารของโรงแรม

นำท่านเดินทางสู่ **เมืองโลโวเซโร่ (Lovozero)** เพื่อเดินทางสู่ **หมู่บ้านซามิ (Sami Village)** ณ หมู่บ้านชาวพื้นเมืองซามินี้ ท่านจะได้สัมผัสถึงวิถีชีวิต ศิลปะวัฒนธรรม ประเพณี และการแต่งกายของชาวพื้นเมืองซามิที่ใช้ชีวิตอาศัยอยู่ตั้งแต่บรรพบุรุษในแถบตอนเหนือของคาบสมุทรโคลาและคาบสมุทรสแกนดิเนเวีย โดยสืบสานวิถีชีวิตดั้งเดิม ภายในหมู่บ้านซามิมีกิจกรรมพื้นเมืองมากมายให้ท่านได้เปิดประสบการณ์



นำท่านชม **กวางเรนเดียร์ (Reindeer)** สัมผัสกับพาหนะสำคัญของคุณลุงซานต้าที่ใช้เทียมเลื่อนหิมะ โดยท่านสามารถให้อาหารกวางเรนเดียร์ได้

กลางวัน

🕒 รับประทานอาหารพื้นเมือง ณ หมู่บ้านซามิ

เดินทางกลับสู่เมือง มูร์มันส์ค์

ค่ำ

🕒 รับประทานอาหารพื้นเมือง ณ ภัตตาคาร

นำท่านเดินทางเข้าสู่ที่พัก **AZIMUT HOTEL @ MURMANSK** หรือเทียบเท่า



(21.00 – 01.00) นำท่าน ตามล่าหาแสงเหนือในคืนแรก หรือ แสงออโรรา AURORA LIGHT ซึ่งเป็นปรากฏการณ์ทางธรรมชาติ ที่จะปรากฏนั้นในช่วงตอนกลางคืน และในช่วงหน้าหนาวเท่านั้น

***** ทั้งนี้ปรากฏการณ์ออโรราแสงเหนือนี้ เป็นปรากฏการณ์ทางธรรมชาติ ไม่สามารถกำหนดล่วงหน้าได้ การจะได้พบเห็นแสงเหนือจึงไม่สามารถยืนยันได้ว่าจะเห็นหรือไม่ขึ้นอยู่กับสภาพอากาศ และความปลอดโปร่งของท้องฟ้าในเวลานั้น ผู้เดินทางต้องยอมรับเงื่อนไขหากเกิดกรณีที่มิได้พบเห็นแสงเหนือนี้ด้วย *****

จนสมควรแก่เวลา นำท่านเดินทางกลับสู่โรงแรม

วันที่หก

เรือตัดน้ำแข็งพลังงานนิวเคลียร์เลนิน – สนามบินมูร์มันสค์ – เซนต์ปีเตอส์เบิร์ก

๑๑ (B/L/D)

เช้า

๑๑ รับประทานอาหารเช้า ณ ห้องอาหารของโรงแรม

นำท่านชม **พิพิธภัณฑ์เรือตัดน้ำแข็งพลังงานนิวเคลียร์ (atomic ice-breaker lenin)** ซึ่งเป็นเรือทำลายน้ำแข็งพลังนิวเคลียร์รุ่นแรก เปิดตัวเมื่อปีค.ศ. 1957 และได้ปลดประจำการแล้ว ปัจจุบันจอดเทียบท่าเป็นพิพิธภัณฑ์ให้นักท่องเที่ยวได้เข้าชม ในอดีตเรือลำนี้ใช้ตัดน้ำแข็งเพื่อเปิดทาง น้ำแข็งให้เรือเดินสมุทรในการขนส่งสินค้า โดยในปัจจุบันรัสเซียยังมีเรือตัดน้ำแข็งที่ยังคงปฏิบัติการตัดน้ำแข็งอยู่หลายลำ



กลางวัน

๑๑ รับประทานอาหารกลางวัน ณ ภัตตาคาร

.....

นำท่านเดินทางไปสนามบินนานาชาติเซเรเมเตียโว

16.30 น.

นำท่านออกเดินทางกลับเมืองเซนต์ปีเตอส์เบิร์ก โดยสายการบิน.....

(ใช้เวลาเดินทางประมาณ 2 ชั่วโมง 35 นาที)

19.00 น.

เดินทางถึงสนามบินสนามบินพุลโคโว รับกระเป๋าสัมภาระเรียบร้อยแล้ว นำทุกท่านไปยังภัตตาคาร

ค่ำ

๑๑ รับประทานอาหารค่ำ ณ ภัตตาคาร

นำท่านเดินทางเข้าสู่โรงแรมที่พัก **HOLIDAY INN MV** ระดับ 4 ดาว หรือเทียบเท่า



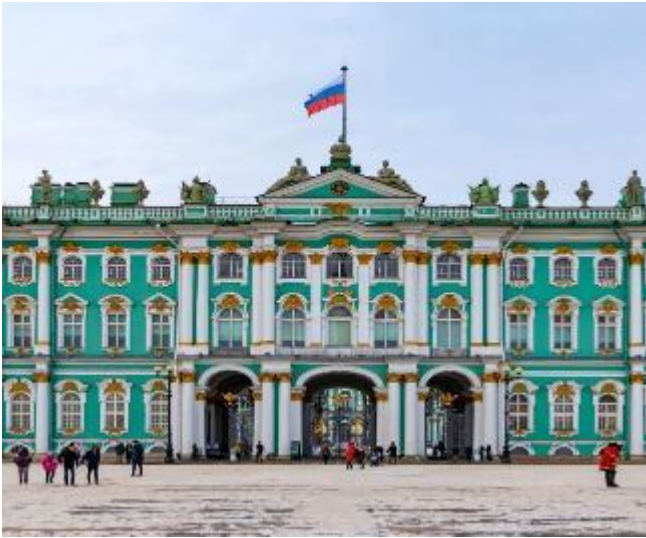
วันที่เจ็ด

พระราชวังฤดู – พิพิธภัณฑ์เซอร์มิเทจ – พระราชวังแคทเธอริน – Outlet Village Pulkovo
– สนามบินเซนต์ปีเตอร์สเบิร์ก – สนามบินเทียนฝู เฉินตู ๑๐ (B/L/D)

เช้า

๑๐ รับประทานอาหารเช้า ณ ห้องอาหารของโรงแรม

นำท่านเข้าชม **พระราชวังฤดูหนาว** สร้างตั้งแต่ปี ค.ศ. 1732 และเพื่อแสดงถึงอำนาจและความยิ่งใหญ่ของรัสเซียจึงได้ สร้างให้มีขนาดใหญ่และตกแต่งอย่างงดงามในสไตล์บารอก เป็นพระราชวังที่มีเอกลักษณ์ด้วยสีเขียวขาว ด้านหน้าอาคารมีความยาวถึง 250 เมตร มีห้องรวมแล้ว กว่า 1,500 ห้อง ปัจจุบันพระราชวังฤดูหนาวแห่งนี้ได้เปิด ให้เข้าชมภายในได้ส่วนที่เป็น **พิพิธภัณฑ์เซอร์มิเทจ** ภายในมีการจัดแสดงสมบัติล้ำค่าของราชวงศ์แห่งรัสเซีย เก็บงานศิลปะระดับบันลือโลกซึ่งมีมากถึงกว่า 3,000,000 ชิ้น ทั้งงานเขียน งานปั้น งานแกะสลัก หลายชิ้นเป็นของเก่า ตั้งแต่ยุคอียิปต์โบราณไล่มาจนถึงช่วงต้นศตวรรษที่ 20 และยังมีหนังสือเก่าอีกหลายหมื่นเล่มซึ่งมีคุณค่าทาง ประวัติศาสตร์อย่างที่สุด ผลงานจากศิลปินชื่อดังระดับโลกไม่ว่าจะเป็น ไมเคิล แองเจโล, ลีโอนาร์โด ดา วินชี, แวน โก๊ะ ก็สามารถหาชมได้ที่พิพิธภัณฑ์แห่งนี้ **(ในกรณีที่พระราชวังปิด หรือมีเหตุสุดวิสัยที่ทำให้ไม่สามารถเข้าชมได้ทางบริษัทฯ ขอปรับเปลี่ยนโปรแกรมให้ท่านตามความเหมาะสม โดยไม่ต้องแจ้งให้ทราบล่วงหน้า)**



กลางวัน

📍 รับประทานอาหารกลางวัน ณ ภัตตาคาร

นำท่านเดินทางสู่ **พระราชวังแคทเธอรีน (Catherine Palace)** ได้ชื่อว่าเป็นพระราชวังฤดูร้อนที่งดงามและมีชื่อเสียง มากแห่งหนึ่งของโลก สร้างขึ้นสมัยพระเจ้าปีเตอร์มหาราช เพื่อเป็นที่พักผ่อนในฤดูร้อนของพระมหากษัตริย์คือ พระนางแคทเธอรีนที่ 1 มีสวนแห่งความสุขความทรงจำและห้องภาพต่าง ๆ ด้วยศิลปะคลาสสิก มองด้านนอก พระราชวังนี้มีรูปทรงตึกคล้ายพระราชวังฤดูหนาวของเมืองเซนต์ปีเตอร์เบิร์ก แต่ภายในเน้นตกแต่งประดับประดา ผนังห้องด้วยลายปูนปั้นต่าง ๆ เพดานเขียนภาพแฟรสโกอย่างสวยงามทุกภาพ มีจุดเด่นอยู่ที่อาคารสีฟ้าที่มีโดมสี ทองส่องประกายอยู่บนยอดเล่นแสงพระอาทิตย์ และที่พลาดไม่ได้คือในส่วนของห้องอำพัน (Amber) ห้องนี้ได้รับ การตกแต่งอย่างสวยงาม ตั้งแต่ผนังถึงเพดานทำด้วยอำพันทั้งหมดเลย ตกแต่งด้วยทองคำเปลว และกระจกอย่าง วิจิตรงดงาม **(ในกรณีที่พระราชวังปิด หรือมีเหตุสุดวิสัยที่ทำให้ไม่สามารถเข้าชมได้ ทางบริษัทฯ ขอปรับเปลี่ยน โปรแกรมให้ท่านตามความเหมาะสม โดยไม่ต้องแจ้งให้ทราบล่วงหน้า)**



จากนั้นนำทุกท่านช้อปปิ้ง ณ **Outlet Village Pulkovo** สถาปัตยกรรมของ Outlet Village Pulkovo ได้รับแรงบันดาลใจจากสไตล์คลาสสิกของยุโรปและรัสเซีย เป็นแหล่งช้อปปิ้งกลางแจ้งที่มีจัตุรัสที่สวยงามและถนนที่แสนอบอุ่น ซึ่งแบรนด์หรูและแบรนด์พรีเมียมนำเสนอคอลเลกชันของฤดูกาลก่อนๆ พร้อมส่วนลด 30% ถึง 70% ตลอดทั้งปี



ได้เวลาอันสมควรนำทุกท่านเดินทางสู่สนามบินพูลโคโว
20.20 น. ออกเดินทางกลับสู่ไปยังสนามบินเทียนฝู นครเจินตู โดยเที่ยวบินที่ 3U 3816
บริการอาหารและเครื่องดื่ม

วันที่แปด สนามบินเทียนฝู – สนามบินสุวรรณภูมิ

11.30 น. เดินทางถึงสนามบินเทียนฝู นครเจินตู แวะพักรอเปลี่ยนเครื่องกลับ
14.40 น. ออกเดินทางกลับโดยเที่ยวบินที่ 3U 3935 บริการอาหารและเครื่องดื่ม
17.00 น. เดินทางถึงสนามบินสุวรรณภูมิกรุงเทพฯโดยสวัสดิภาพ

อัตรานี้รวม

1. ตัวเครื่องบิน เส้นทาง กรุงเทพฯ-ฉินตู-มอสโก-เซนต์ปีเตอส์เบิร์ก -กรุงเทพฯ
2. ****กระเป๋าสัมภาระ 1 ใบ น้ำหนักไม่เกิน 23 กก.และ กระเป๋าถือขึ้นเครื่องบิน 1 ใบน้ำหนักไม่เกิน 7 กก.****
3. ที่พักโรงแรมตามรายการ ที่พักห้องละ 2-3 ท่าน
4. อาหารตามที่ระบุในรายการ (สงวนสิทธิ์ในการสลับมือหรือเปลี่ยนแปลงเมนูตามสถานการณ์)
5. ค่ารถโค้ชนำเที่ยวตามที่ระบุในรายการ
6. ค่าธรรมเนียมเข้าชมสถานที่
7. ค่าน้ำดื่มบนรถวันละ 1 ขวด/ท่าน
8. ตัวเครื่องบินภายในประเทศรัสเซีย SVO – MMK – LED
9. **ค่าประกันภัยอุบัติเหตุระหว่างการเดินทางวงเงิน 1 ล้านบาท (เงื่อนไขเป็นไปตามกรมธรรม์)**

อัตรานี้ไม่รวม

1. ค่าใช้จ่ายส่วนตัว เช่น อาหารและเครื่องดื่มที่สั่งเพิ่มพิเศษ, โทรศัพท์, โทรสาร, อินเทอร์เน็ต, มินิบาร์ และอื่นๆที่ไม่ได้ระบุในรายการ
2. **ค่าทิปไกด์ท้องถิ่น, คนขับรถ และหัวหน้าทัวร์ ท่านละ 70USD ตลอดทั้งโปรแกรม**
3. ค่าส่วนต่างน้ำหนักกระเป๋าสัมภาระเกิน 23 กก.
4. ค่าภาษีมูลค่าเพิ่ม 7% และ ภาษีบริการ 3%(กรณีนิติบุคคล)
5. ค่าใช้จ่ายอันเกิดจากความล่าช้าของสายการบิน, อุบัติภัยทางธรรมชาติ, การประท้วง, การก่อการจลาจล, การนัดหยุดงาน, ซึ่งอยู่เหนือความควบคุมของบริษัท
6. ค่าใช้จ่ายอันเกิดจากการถูกปฏิเสธไม่ให้ออก และเข้าเมืองจากเจ้าหน้าที่ตรวจคนเข้าเมือง เจ้าหน้าที่กรมแรงงานทั้งในประเทศไทย และต่างประเทศ ซึ่งอยู่นอกเหนือความควบคุมของบริษัท

เงื่อนไขการจอง

1. กรุณาวางเงินมัดจำท่านละ 20,000 บาท ภายใน 3 วันหลังการจอง
2. ค่าทัวร์ส่วนที่เหลือชำระ 30 วันก่อนเดินทาง (นับรวมวันเสาร์และวันอาทิตย์)
3. กรณีจองน้อยกว่าวันเดินทาง 30 วัน บริษัท ขอสงวนสิทธิ์เก็บค่าทัวร์เต็มจำนวนในวันที่จองเท่านั้น
4. กรณีที่ท่านชำระค่าทัวร์ทั้งหมดแล้ว หรือบางส่วนบริษัท ถือว่าท่านได้ยอมรับเงื่อนไขและข้อตกลงต่าง ๆ ที่ได้ระบุไว้ทั้งหมดนี้แล้ว

เงื่อนไขการยกเลิกการเดินทาง

1. แจ้งยกเลิกก่อนการเดินทางล่วงหน้า 30 วันขึ้นไป (นับรวมเสาร์-อาทิตย์) ก่อนวันนำเที่ยว คืนเงินทั้งหมดที่เหลือหลังหักค่าใช้จ่ายที่เกิดขึ้นจริง เช่นค่าวีซ่า ค่ามัดจำบัตรโดยสารของสายการบิน และค่าใช้จ่ายที่จำเป็นอื่นๆ

2. แจ้งยกเลิกก่อนการเดินทาง 15-29 วันก่อนวันนำเที่ยว คืนเงิน 50 %ของค่าทัวร์ ในทุกรณี
3. แจ้งยกเลิกก่อนเดินทาง 0-14 วัน วันก่อนวันนำเที่ยว ขอสงวนสิทธิ์เก็บเงินค่าทัวร์ทั้งหมดในทุกรณี

เงื่อนไขการออกเดินทาง

1. **คณะเดินทางจำเป็นต้องมี 20 ท่าน** หากต่ำกว่ากำหนด คณะจะไม่สามารถเดินทางได้ แต่หากผู้เดินทางทุกท่านยินดีที่จะชำระค่าบริการเพิ่มเพื่อให้คณะออกเดินทางได้ ทางบริษัทยินดีที่จะประสานงาน เพื่อให้ทุกท่านเดินทางตามความประสงค์ต่อไป และทางบริษัทขอสงวนสิทธิ์ในการงดออกเดินทาง หรือ เลื่อนการเดินทางไปในพีเรียดวันอื่นต่อไป โดยทางบริษัทฯ จะแจ้งให้ท่านทราบล่วงหน้าอย่างน้อย 10 วันก่อนเดินทางเพื่อวางแผนการเดินทางใหม่อีกครั้ง ทั้งนี้ กรุณาอย่าเพิ่งคอนเฟิร์มกลางาน
2. บริษัทขอสงวนสิทธิ์ในการเก็บค่าใช้จ่ายทั้งหมด กรณีที่ท่านยกเลิกการเดินทางและมีผลให้คณะเดินทางไม่ครบตามจำนวนที่บริษัท กำหนดไว้ (20 ท่าน)เนื่องจากเกิดความเสียหายต่อทางบริษัท และผู้เดินทางคนอื่นๆ ในคณะเดียวกัน บริษัทต้องนำไปชำระค่าเสียหายต่างๆจากการยกเลิกของท่าน

เงื่อนไขอื่นๆ

1. รายการและราคาสามารถเปลี่ยนแปลงได้ตามเหมาะสมโดยไม่ต้องแจ้งให้ทราบล่วงหน้าขึ้นอยู่กับประกาศเปลี่ยนแปลงราคาของสายการบินและอัตราแลกเปลี่ยน
2. หากท่านถูกปฏิเสธการเข้า - ออกเมืองด้วยเหตุผลทางการเมือง หรือเหตุผลใดๆก็ตาม ซึ่งอยู่นอกเหนือความรับผิดชอบของบริษัทฯ บริษัทฯไม่คืนเงิน และไม่มีการจ่ายค่าชดเชยให้แก่ท่าน ไม่ว่าจะกรณีใดๆ (ไม่ว่าทั้งหมดหรือบางส่วน) รวมทั้งเหตุสุดวิสัย เช่น ภัยธรรมชาติต่างๆ การนัดหยุดงาน, การสไตรค์, ปัญหาอันเนื่องมาจากสุขภาพส่วนบุคคล, ปัญหาความล่าช้าของสายการบิน, การยกเลิกเที่ยวบินหรือการเปลี่ยนแปลงเที่ยวบินอันเนื่องมาจากสายการบิน
3. ค่าบริการที่ท่านชำระเป็นการชำระแบบเหมาขาด และบริษัทได้ชำระให้กับตัวแทนแต่ละแห่งแบบเหมาขาดเช่นกัน หากท่านมีได้ท่องเที่ยวตามรายการ หรือไม่ใช้บริการส่วนหนึ่งส่วนใด ท่านจะขอค่าบริการคืนไม่ได้
4. **กรุ๊ปที่เดินทางช่วงหน้าเทศกาลที่ต้องการรันตีมัดจำกับสายการบิน หรือผ่านตัวแทนทั้งในและต่างประเทศ รวมไปถึงเที่ยวบินพิเศษ Charter flight, Extra flight จะไม่มีการคืนเงินมัดจำหรือเงินค่าทัวร์ทั้งหมด**
5. สำหรับท่านที่จะออกตัวเครื่องบินภายในประเทศ, ตั๋วรถไฟ, ตั๋วรถทัวร์ กรุณาสอบถามเจ้าหน้าที่ทุกครั้งก่อนทำการออกตัว เพื่อยืนยันว่าทัวร์คณะที่ท่านจองไว้สามารถออกเดินทางได้หรือไม่ หรือสายการบินมีการปรับเปลี่ยนเที่ยวบิน หรือเวลาบินหรือไม่ หากท่านออกบัตรโดยสารโดยไม่ได้รับการยืนยันจากบริษัทฯ แล้วปรากฏว่าทัวร์คณะนั้นยกเลิก หรือสายการบินเปลี่ยนแปลงเวลาบิน และ

เที่ยวบิน บริษัทฯไม่รับผิดชอบค่าใช้จ่ายใดๆ เพราะถือว่าท่านได้ยอมรับเงื่อนไขดังกล่าวแล้ว

6. กรุณาตรวจสอบพาสปอร์ตของท่านก่อนออกเดินทางทุกครั้งว่า หนังสือเดินทางต้องไม่มีการชำรุด เปียกน้ำ การขีดเขียนรูปต่างๆ หรือมีตราประทับลวดลายการ์ตูน ที่ไม่ใช่การประทับตราอย่างเป็นทางการของประเทศนั้นๆ หากเจ้าหน้าที่ตรวจคนเข้าเมืองปฏิเสธการเข้าหรือ ออกเมืองของท่าน ทางบริษัทฯไม่รับผิดชอบใดๆทั้งสิ้น
7. กรณีที่มี “คดีความ” ที่ไม่อนุญาตให้เดินทางออกนอกประเทศได้ กรุณาตรวจสอบก่อนการจองตั๋วว่า ท่านสามารถเดินทางออกประเทศได้หรือไม่ ซึ่งเป็นสิ่งที่อยู่นอกเหนือการควบคุมของบริษัทฯ ถ้าไม่สามารถเดินทางได้ ทางบริษัทฯไม่ขอรับผิดชอบใดๆทั้งสิ้น
8. กรณีหญิงตั้งครรภ์ เดินทาง ท่านต้องมีใบรับรองแพทย์ระบุชัดเจนว่าสามารถเดินทางออกนอกประเทศได้ รวมถึงอายุครรภ์ที่ชัดเจน ซึ่งเป็นสิ่งที่อยู่นอกเหนือการควบคุมของบริษัทฯ ทางบริษัทฯไม่ขอรับผิดชอบใดๆทั้งสิ้น
9. **เมื่อท่านตกลงชำระเงินมัดจำหรือค่าตั๋วทั้งหมดกับทางบริษัทฯ แล้วทางบริษัทฯจะถือว่าท่านได้ยอมรับเงื่อนไขและข้อตกลงต่างๆ ทั้งหมด**

ข้อมูลเพิ่มเติมเรื่องตัวเครื่องบิน

1. ในการเดินทางเป็นหมู่คณะ ผู้โดยสารจะต้องเดินทางไป-กลับพร้อมกัน หากต้องการเคลื่อนวันเดินทางกลับ ท่านจะต้องชำระค่าใช้จ่ายส่วนต่างที่สายการบิน และบริษัทฯทัวร์เรียกเก็บ
2. การจัดที่นั่งของกลุ่ม เป็นไปโดยสายการบินเป็นผู้กำหนด ซึ่งทางบริษัทฯ ไม่สามารถเข้าไปแทรกแซงได้
3. ในกรณียกเลิกการเดินทาง และได้ดำเนินการ ออกตัวเครื่องบินไปแล้ว (กรณีที่ตัวสามารถทำ REFUNDได้) ผู้เดินทางต้องรอ REFUND ตามระบบของสายการบินเท่านั้น

ข้อมูลเพิ่มเติมเรื่องโรงแรมที่พัก

1. เนื่องจากการวางแผนห้องพักของแต่ละโรงแรมแตกต่างกัน จึงอาจทำให้ห้องพักแบบห้องเดี่ยว (Single) และห้องคู่ (Twin/Double) และห้องพักแบบ 3 ท่าน (Triple Room) ห้องพักอาจจะไม่ติดกัน
2. กรณีที่มีงานจัดประชุมนานาชาติ (Trade Fair) หรือเทศกาล เป็นผลให้ค่าโรงแรมสูงขึ้นมากและห้องพักอาจเต็ม บริษัทฯขอสงวนสิทธิ์ในการปรับเปลี่ยนเพื่อให้เกิดความเหมาะสม

การเดินทางเป็นครอบครัว

- หากท่านเดินทางเป็นครอบครัวใหญ่ หรือเดินทางพร้อมสมาชิกในครอบครัวที่ต้องได้รับการดูแลเป็นพิเศษ (Wheelchair), เด็ก, และผู้สูงอายุ มีโรคประจำตัว ไม่สะดวกในการเดินทางท่องเที่ยวติดต่อกัน ท่านและครอบครัวต้องให้การดูแลสมาชิกภายในครอบครัวของท่านเอง เนื่องจากการเดินทางเป็นหมู่คณะ หัวหน้าทัวร์มีความจำเป็นต้องดูแลคณะทัวร์ทั้งหมด

ความรับผิดชอบ

- บริษัทเป็นเพียงตัวแทนการท่องเที่ยว สายการบิน และตัวแทนการท่องเที่ยวในต่างประเทศซึ่งไม่อาจรับผิดชอบต่อความเสียหายต่างๆ ที่อยู่เหนือการควบคุมของเจ้าหน้าที่บริษัทฯ อาทิ การนัดหยุดงาน การจลาจล เปลี่ยนแปลงเที่ยวบินหรือกำหนดเวลาในตารางบิน ภัยธรรมชาติ ฯลฯ หรือค่าใช้จ่ายเพิ่มเติมที่เกิดขึ้น ทั้งทางตรง หรือทางอ้อม เช่น การเจ็บป่วย การถูกทำร้าย การสูญหาย ความล่าช้า หรือ จากอุบัติเหตุต่างๆ ฯลฯ หรือต่อการตอบปฏิเสธการเข้าและออกเมืองของเจ้าหน้าที่ตรวจคนเข้า หรือออกเมือง อันเนื่องมาจากมีสิ่งผิดกฎหมาย หรือเอกสารการเดินทางไม่ถูกต้อง หรือการถูกปฏิเสธในกรณีอื่นๆ