



EDC TRAVEL PLUS CO., LTD.
บริษัท อีดีซี ทราเวลพลัส จำกัด
เลขที่ 5 ซอยรามคำแหง 60 แยก 9 ถนนรามคำแหง
แขวงหัวหมาก เขตบางกะปิ กรุงเทพฯ 10240

f EDC TRAVEL

@edctravel

@edctravelplus1

@edctravel

ใบอนุญาตนำเที่ยวเลขที่ 11/05594

Tns 02-735-0909 (10 คู่สาย)

www.edctravel.co.th



Thai Lion air
เริ่มที่รีฟัททอมวอชิง / ภูเก็ตจากสิงคโปร์

SPHZ-SY02

จองจ่ายภายในวันที่ 30 มี.ค. 68
ก่อน 23.59 น.
ลดราคาท่านละ
1,000 บาท

พิเศษ
แวะเที่ยวเกาะสมุย

ราคาเริ่มต้น

14,999

เดินทาง 12-15 พ.ค. 68

#วันหยุดสุดจิด

ประสบการณ์เรือสำราญระดับพรีเมียม



STAR VOYAGER
CHILLAX

ทัวร์เรือสำราญ • เกาะสมุย • แหลมฉบัง • สิงคโปร์
• เกาะสมุย • บ้านน้ำสากล • การ์นด์ บาย เคอะเบย์ • เมอร์ไลออน
ค่าทัวร์รวมตั๋วเครื่องบินแล้ว • ชมโชว์บนเรือทุกคืน • รวมอาหารทุกมื้อ

ค่าทิปโถด+ค่าทิปคนขับรถ และภาษีท่าเรือ เหม่าจ่าย 2,500 บาท / ท่าน | **4 วัน 3 คืน**

ทัวร์เรือสำราญ-เกาะสมุย-แหลมฉบัง-สิงคโปร์

วันที่	โปรแกรมท่องเที่ยว	เช้า	เที่ยง	เย็น	โรงแรม
1	ปั้มน้ำมัน PTT ถนนวิภาวดี-ท่าเรือ แหลมฉบัง (ขึ้นเรือ)			🍴 (Cruise)	พักบนเรือ
2	เกาะสมุย-อิสระตามอัชฌาศัย	🍴 (Cruise)	🍴 (Cruise)	🍴 (Cruise)	พักบนเรือ
3	น่านน้ำสากล-อิสระตามอัชฌาศัย	🍴 (Cruise)	🍴 (Cruise)	🍴 (Cruise)	พักบนเรือ
4	ลงจากเรือ-สิงคโปร์-การ์เด็น บาย เดอะเบย์-เมอร์ไลออน-Jewel SL105 SIN-DMK 21.30-23.00	🍴 (Cruise)			

อัตราค่าบริการห้องพักห้องละ2-3 ท่าน

****สำหรับหนังสือเดินทางต่างชาติเก็บเพิ่ม 1,000 บาท****

(เป็นข้อตกลงในการคิดเรตราคาชาวต่างชาติจากประเทศปลายทาง)

วันที่เดินทาง วันที่ 12-15 พฤษภาคม 2568	ผู้ใหญ่ ราคาท่านละ	เด็กอายุ 6เดือน7วัน -ไม่เกิน2 ปี	พักเดี่ยว
Interior Stateroom ห้องพักไม่มีหน้าต่าง (ISS) (12.5 - 21 ตร.ม.) – รองรับ 2-3 คน 	14,999 13,999 จอง+จ่ายภายในวันที่ 30 มี.ค. 68 รับส่วนลด 1,000 บาท	5,900	+7,900
Balcony ห้องพักมีระเบียง (BSS) (16.6 ตร.ม.) – รองรับ 2-3 	18,999 17,999 จอง+จ่ายภายในวันที่ 30 มี.ค. 68 รับส่วนลด 1,000 บาท	5,900	+11,900

***** เข้าพักเป็นท่านที่ 3 ในห้อง ราคาเท่าราคาผู้ใหญ่ *****

ทัวร์ไม่มีราคาเด็ก

มีตัวเครื่องบินแล้วจอยแลนด์

ลดราคา 1,000 บาท

เงื่อนไขการจองชำระมัดจำ 10,000 บาท

วันแรก

น้ำมัน PTT ถนนวิภาวดี-ท่าเรือแหลมฉบัง (ขึ้นเรือ) (-/L)

..... น. คณะพร้อมกันที่ บัมน์น้ำมัน PTT ถนนวิภาวดี ตรงข้าม ม.หอการค้า โดยมีเจ้าหน้าที่ของบริษัทฯคอยต้อนรับ และอำนวยความสะดวกในการเช็คอินเอกสารและสัมภาระ

ชำระค่าทิปไกด์ท้องถิ่น+คนขับรถ และภาษีท่าเรือ ท่านละ 2,500 บาท ชำระที่สนามบินดอนเมือง (ไม่รวมของหัวหน้าทัวร์ ตามความพึงพอใจ)

..... น. ถึงเวลาอันสมควร นำท่านเดินทางสู่ ท่าเรือแหลมฉบัง

..... น. เดินทางถึง ท่าเรือแหลมฉบัง (ใช้เวลาเดินทางประมาณ 2 ชั่วโมง)

Departing from Bangkok, Thailand 3 Nights Koh Samui – Singapore Cruise May 12

DAY	DESTINATION	ETA	ETD
Mon	Bangkok (Laem Chabang)	-	*10pm (11pm)
Tue	Koh Samui	*11am (12pm)	*8pm (9pm)
Wed	High Seas	-	-
Thu	Singapore	(7am)	-

ETA/ETD เวลาสีแดงคือเวลาตามประเทศไทย

ETA/ETD เวลาสีดำคือเวลาท้องถิ่น(สิงคโปร์)

17.00 น. นำท่าน REGISTER ณ. ท่าเรือ MARINA BAY CRUISE CENTER

วันแรก ควรถึงท่าเรือก่อนเวลาเช็คอิน ไม่น้อยกว่า 3 ชม. ก่อนเวลาเรือออกจากท่าเรือ

*** LASTBOARDING / GATE CLOSE TIME IS 21:15 PM ***

โปรดเช็กกับเจ้าหน้าที่บริษัททัวร์อีกครั้ง

จากนั้นนำทุกท่านเช็คอินขึ้นเรือสำราญ STAR VOYAGER CRUISE เป็นเรือสำราญลำใหม่ล่าสุดจากสายการเดินเรือ Resorts World Cruises ซึ่งจะเริ่มให้บริการตั้งแต่วันที่ 26 มีนาคม 2025 เป็นต้นไป โดยมีท่าเรือหลักอยู่ที่สิงคโปร์ และจะมีการเดินทางไปยังจุดหมายปลายทางยอดนิยมในเอเชียตะวันออกเฉียงใต้ เช่น จาการ์ตา เมดาน มะละกา ปูเลาเรดัง กรุงเทพฯ เกาะสมุย และโฮจิมินห์ซิตี้

Welcome to Star Voyager

Your next great adventure begins the moment you step aboard. From awe-inspiring destinations to gourmet dining and luxurious amenities, every moment on board is designed for your enjoyment.



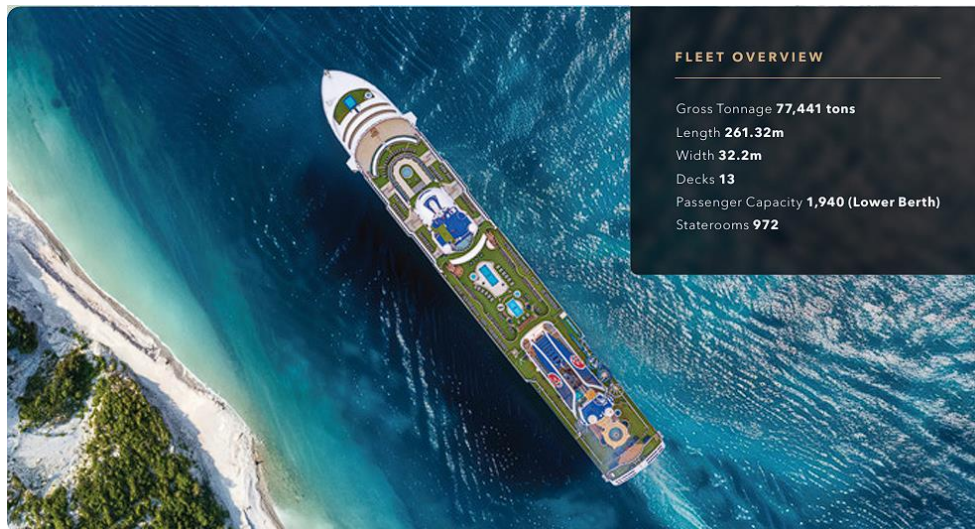
STAR VOYAGER CRUISE คือเรือสำราญระดับพรีเมียมที่มอบประสบการณ์เหนือระดับให้กับผู้โดยสารทุกท่าน ไม่ว่าจะคุณ จะมองหาความหรูหรา ความผ่อนคลาย หรือการผจญภัยสุดตื่นเต้น ทุกช่วงเวลาบนเรือจะเต็มไปด้วยความประทับใจ ตั้งแต่ ห้องพักผ่อน อาหารรสเลิศ ไปจนถึงความบันเทิงระดับโลก เพลิดเพลินกับการเดินทางที่เหนือระดับ ออกเดินทางสู่จุดหมาย ปลายทางที่น่าตื่นตาตื่นใจทั่วเอเชีย คัมภีร์กับทิวทัศน์มหาสมุทรแบบพาโนรามาจากคาคฟ้าเรือ และสัมผัสบรรยากาศสุดพิเศษ ในทะเล พร้อมบริการระดับ 5 ดาว

สัมผัสรสชาติระดับโลกกับ Dream Dining Room ที่ให้บริการอาหารจีนและตะวันตกในห้องอาหารสุดหรู หรือเพลิดเพลินไป กับบุฟเฟ่ต์นานาชาติที่ The Lido ซึ่งมีโซนอาหารฮาลาลและมังสวิรัตสำหรับทุกความต้องการ คัมภีร์ไปกับเครื่องดื่มสุดพิเศษ ที่ Velvet Lounge ซึ่งเป็นค็อกเทลบาร์สุดชิค พร้อมเครื่องดื่มระดับพรีเมียม และยังมี Cafés & Bars หลากหลายสไตล์ให้คุณ ได้ ลิ้มลองตลอดทั้งวัน

เรือสำราญลำนี้ยังมอบความบันเทิงที่ไม่มีที่สิ้นสุด ไม่ว่าจะเป็นโชว์สุดตระการตากับการแสดงสดระดับโลก ที่จะให้คุณ เพลิดเพลินทุกคำคืน หรือหากคุณชอบความตื่นเต้น คาสิโนระดับพรีเมียมบนเรือพร้อมมอบประสบการณ์การเล่นเกมสุดหรู ให้กับคุณ สำหรับคนที่ชอบกิจกรรมสนุกๆ The Vibe Check คือ โซนเกมและความบันเทิงที่เหมาะสมสำหรับทุกวัย

นอกจากนี้ ยังมีกิจกรรมกลางแจ้งและโซนพักผ่อนมากมาย ไม่ว่าจะเป็นสระว่ายน้ำกลางแจ้งที่ให้คุณ ได้เพลิดเพลินไปกับวิว ทะเลแบบ 360 องศา สปาหรู Symphony Spa & Wellness ที่มอบการผ่อนคลายขั้นสูงสุด หรือ Symphony Fitness ศูนย์ออก กำลังกายที่มีอุปกรณ์ครบครันสำหรับผู้ที่ต้องการดูแลสุขภาพ และสำหรับผู้ที่ต้องการแปลงโฉม Symphony Salon พร้อม ให้บริการดูแลความงามแบบครบวงจร

Star Voyager Cruise ไม่เพียงเป็นเรือสำราญที่ให้ความหรูหราและความสะดวกสบายเท่านั้น แต่ยังเป็นสถานที่ที่เต็มไปด้วย ความสนุกสนานและประสบการณ์ที่น่าจดจำสำหรับทุกคน ไม่ว่าจะคุณจะมาท่องเที่ยวแบบครอบครัว คู่รัก หรือกลุ่มเพื่อน ทุก ช่วงเวลาบนเรือลำนี้จะกลายเป็นความทรงจำที่ล้ำค่า



****ไฮไลต์บนเรือ****

อาหาร & ร้านอาหาร: รวมอาหารหลากหลายจาก The Lido และ The Bistro

ความบันเทิง: โรงละคร Zodiac Theatre, Velvet Lounge, The Playbook และกิจกรรมสนุก ๆ บนเรือ

โซนสำหรับครอบครัว: Kids Water Park, Rock Wall และกิจกรรมสำหรับเด็ก

สุขภาพ & ผ่อนคลาย: Symphony Spa & Wellness, Symphony Fitness, Symphony Salon



Dream Boutiques

Splurge on international luxury brands at our boutiques and take your pick from some of the biggest names in fashion!



Velvet Lounge

Indulge in signature cocktails, premium wines, and spirits in a cozy, stylish setting. Enjoy live entertainment and stunning ocean views as you unwind onboard.



The Palace

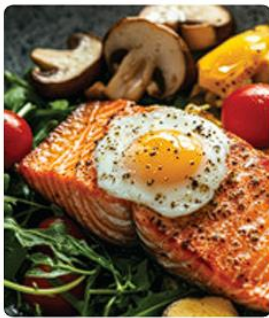
An exclusive ship-within-a-ship boutique hotel enclaved with private facilities and a 24-hour butler service for connoisseurs of true luxury.



Dream Dining Room

Savour both Chinese and Western cuisine in our elegant main inclusive dining room.

A Taste of the Stars



Star Voyager leaves you spoilt for choice with a variety of dining options, from local delicacies at **The Lido** to global favourites at **The Bistro**—every dish is a star.

Star-Studded Entertainment



Immerse in dazzling entertainment aboard! Learn new skills, relax by the pool, or enjoy a game night at **The Vibe Check**—endless fun and relaxation await.

Starlit Family Adventures



At Star Voyager, family fun is just around the corner! With the **Kids Water Park**, **Rock Wall**, and more, create lasting memories together.

Starry Wellness Glow



Unwind in style with our ultimate wellness experience. Rejuvenate at our **Symphony Spa & Wellness**, power up at **Symphony Fitness**, or transform your look at **Symphony Salon**.

22.00 น. เรือสำราญ STAR VOYAGER ออกจากท่าเรือแหลมฉบัง มุ่งหน้าสู่เกาะสมุย

*****Casino จะเริ่มให้บริการหลัง 24.00 น. ของวันที่ทำการ CHECK IN *****

คาสิโน บนเรือสำราญ ให้บริการหลังจากเรือออกเดินทาง และจะหยุดให้บริการเมื่อเรือจอด

ท่านสามารถรับประทานอาหารอย่างอิสระได้ตาม ห้องอาหารที่เรือเตรียมไว้ให้ ดังนี้

ห้องอาหารที่รวมอยู่ในค่าเรือ

-ห้องอาหาร The Lido ลิ้มรสและเพลิดเพลินกับเมนูอาหารหลากหลาย กับห้องอาหารแบบบุฟเฟต์

อยู่บริเวณชั้น 14 นอกจากนี้ ยังมีโซนอาหารฮาลาลแท้ และอาหารมังสวิรัต/เจ เพื่อรองรับความต้องการของผู้โดยสารทุกท่าน

-ห้องอาหาร Dream Dining Room บริการอาหารจีนและตะวันตก ในบรรยากาศที่หรูหรา อยู่บริเวณชั้น 5(ท้ายเรือ)

Restaurants & Bars	DECK	Beauty & Wellness	DECK
Sky Bar	15	Symphony Fitness	12
Oasis Bar	14	Symphony Salon	12
Palace Restaurant	14	Symphony Spa & Wellness	12
The Lido*^	14	Symphony Studio	12
Gelateria	12		
Pool Bar	12		
Mozzarella Ristorante & Pizzeria	8		
Ocean Bar	7		
Palm Court	7		
Velvet Lounge	7		
Silk Road	6		
The Bistro	6		
Lobby Café	5		
The North Star Dining Room*	5		
Entertainment & Retail	DECK	Genting Club	DECK
Zodiac Theatre	7	VIP Casino	12
The Starlight Boutiques	6	The Playbook eGaming	8
		Casino	7
		The Playbook E-Pub	7
Teenagers & Children	DECK	Other Services	DECK
Little Dreamers Club	12	Palace Reception	5
The Vibe Check	12	Reception	5
ESC Experience Lab	7	Shore Excursions	5
		Clinic	4

*Inclusive Restaurant ^Halal Options Available

** สิ่งอำนวยความสะดวกบนเรือ (Deck Highlights)**

Deck 15 : Water Activities & Bar

Deck 14 : Hot Tub, Adventure Park, Restaurants & Bar

Deck 12 : Water Activities, Fitness Centre, Wellness Centre, Little

Dreamers Club

Deck 11-10 : ห้องพักผ่อนประเภทต่าง ๆ

Deck 8 : ร้านอาหาร, บาร์, สถานที่แสดงโชว์

Deck 7 : โรงละครหลัก, บาร์, คาสิโน

Deck 6 : ร้านอาหาร, ร้านค้า

Deck 5 : ล็อบบี้หลัก, Reception, Café

Deck 4 : ศูนย์บริการทางการแพทย์

อิสระพักผ่อนตามอัธยาศัย

วันที่สอง เกาะสมุย-อิสระตามอัธยาศัย (B/L/D)

11.00 น. เรือจอดที่เกาะสมุย รับประทาน เช้า กลางวัน และเย็น ตามห้องอาหารที่เรือจัดไว้ให้ ตามอัธยาศัย
เกาะสมุย ไข่มุกแห่งอ่าวไทย หากคุณกำลังมองหาจุดหมายปลายทางที่ผสมผสานระหว่างธรรมชาติที่สวยงาม ความหรูหรา และบรรยากาศที่ผ่อนคลาย เกาะสมุย คือคำตอบที่สมบูรณ์แบบ เกาะที่ใหญ่เป็นอันดับสองของประเทศไทยแห่งนี้เต็มไปด้วยชายหาดงดงาม วิถีทะเลสุดตระการตา น้ำทะเลสีฟ้าใส และวัฒนธรรมอันเป็นเอกลักษณ์ที่จะทำให้คุณหลงรักตั้งแต่ก้าวแรกที่มาถึง



เกาะสมุยมีที่เที่ยวหลายแห่งที่น่าสนใจ เหมาะกับทุกสไตล์ของนักเดินทาง เช่น
หาดเฉวง – หาดที่คึกคักที่สุดของสมุย มีร้านอาหาร คาเฟ่ และบาร์ริมทะเลมากมาย
หาดละไม – เงียบสงบ เหมาะสำหรับการพักผ่อนท่ามกลางธรรมชาติ
วัดพระใหญ่ (Big Buddha Temple) เป็นแลนด์มาร์กสำคัญของสมุย ที่มีพระพุทธรูปขนาดใหญ่สูงถึง 12 เมตร
หินดาหินยาย ก้อนหินรูปร่างแปลกตาที่เป็นจุดถ่ายรูปยอดนิยม

ท่านสามารถเลือกท่องเที่ยวอิสระได้ด้วยตัวเอง สนุกกับกิจกรรมบนเรือ หรือเลือกซื้อทัวร์เสริมบนฝั่งกับทางเรือล่วงหน้า

****หมายเหตุ** หากอิสระท่องเที่ยวเอง กรุณากลับขึ้นเรือก่อนเรือออก อย่างน้อย 1-2 ชั่วโมง**

20.00 น. เรือ STAR VOYAGER ออกจากเกาะสมุย

📌 รับประทานอาหารเช้า กลางวัน และเย็น ณ ห้องอาหารของเรือสำราญ

ในวันนี้เรือสำราญ จะล่องอยู่น่านน้ำสากลตลอดทั้งวัน

ท่านสามารถ รับประทานอาหาร ตามร้านอาหารต่างๆบนเรือสำราญได้ตามอัธยาศัยทั้งวัน อิสระพักผ่อนกับกิจกรรมมากมายบนเรือสำราญ ในคืนนี้ เจ้าหน้าที่จะมีแทคกระเป๋ามาไว้ที่ห้องของท่านท่านสามารถผูกแทคกระเป๋ได้แล้วนำกระเป๋าของท่านออกมาวางไว้นอกห้อง ตามเวลาที่เรือกำหนด เพื่อเจ้าหน้าที่จะได้นำกระเป๋าของท่านขนลงไปที่ท่าเรือให้ในวันถัดไป แนะนำควรเคลียร์ค่าใช้จ่ายทั้งหมดในคืนนี้ก่อนลงจากเรือในวันพรุ่งนี้

ขั้นตอนเคลียร์ค่าใช้จ่าย และรับพาสปอร์ตคืน

1. คืนสุดท้ายของการเดินทาง นำ Cruise Card ห้องพักของท่านมาแจ้งชำระค่าใช้จ่าย ที่ Reception ทั้งหมด ท่านสามารถชำระเป็นเงินสด หรือบัตรเครดิตได้
2. เรือสำราญจะแจ้งให้มารับพาสปอร์ตคืนได้ตามจุดที่นัดหมายอีกครั้ง

เช้า 📌 รับประทานอาหารเช้า ณ ห้องอาหารของเรือสำราญ

07.00 น. เรือจอดเทียบท่าที่ MARINA BAY CRUISE CENTER

หลังจากทุกท่านลงจากเรือจะผ่านพิธีการตรวจคนเข้าเมืองและรับกระเป๋าเดินทางของท่าน

**** กรุณาตรวจสอบสัมภาระของท่านก่อนออกจากท่าเรือ****

ทีมงานทัวร์ที่สิงคโปร์ รอรับทุกท่าน มีรถโค้ชและไกด์บริการ



จากนั้นเข้าชม **GARDEN BY THE BAY** อิสระให้ท่านได้ชมการจัดสวนที่ใหญ่ที่สุดบนเกาะสิงคโปร์ ชื่นชมกับต้นไม้ขนาดยักษ์ และ เป็นศูนย์กลางการพัฒนาอย่างต่อเนื่องแห่งชาติของ Marina Bay บริหารโดยคณะกรรมการอุทยานแห่งชาติสิงคโปร์ นอกจากนี้ยังมีทางเดินลอยฟ้าเชื่อมต่อกับ **Super tree** คู่ที่มีความสูงเข้าด้วยกัน มีไว้สำหรับให้ผู้ที่มาเยือนสามารถมองเห็น สวนจากมุมสูงขึ้น 50 เมตร บนยอดของ Super tree สามารถเห็นทัศนียภาพอันงดงามของอ่าวและสวนโดยรอบ โดยรอบ **(ไม่รวมค่าบัตร**

SUPERTREE 15 SGD หรือ 405 บาท)



Flower Dome จะเป็นที่จัดแสดงพรรณไม้จากเขตร้อนชื้นแถบเมดิเตอร์เรเนียน มีต้นไม้ตัดยั๊กซ์และปาล์มชวคมากมายให้เราได้ถ่ายรูป รวมถึงมีสวนจิ๋วน่ารักๆ ให้เราคู่อีกด้วย เหมาะแก่การไปนั่งอ่านหนังสือ นั่งเล่นชิลๆ เพราะในเรือนกระจกจะติดแอร์ให้อากาศเย็นสบาย และมีกลิ่นหอมๆ ของดอกไม้และต้นไม้ฟุ้งกระจายไปทั่วโคม



Cloud Forest จะมีน้ำตกจำลองขนาดใหญ่ พร้อมด้วยพันธุ์พืชและพันธุ์ไม้ในเขตป่าดิบชื้นมากมาย ในโคมจะออกแบบเป็นทางเดิน โดยเราจะเดินขึ้นลิฟต์ไปชั้นบนสุดแล้วเดินไต่ลงมาจนถึงชั้นล่างที่เป็นป่าหมอกสวยงามมาก

ไม่รวมค่าบัตร Flower Dome และ Cloud Forest

*****หากต้องการเข้าชม 2 โคม ชำระเพิ่ม**

ผู้ใหญ่ 790 บาท/ท่าน เด็ก(3-ต่ำกว่า12ปี) 490บาท/ท่าน

**** โปรดแจ้งก่อนเดินทาง ****

อิสระรับประทานอาหารกลางวัน



นำท่าน **ถ่ายรูปคู่กับเมอร์ไลออน** สัญลักษณ์ของประเทศสิงคโปร์ โดยรูปปั้นครึ่งสิงครึ่งโตครึ่งปลาที่หันหน้าออกทางอ่าวมารีนา มีทัศนียภาพที่สวยงาม โดยมีฉากด้านหลังเป็น **“โรงละครเอสเฟลนาท”** ซึ่งโดดเด่นด้วยสถาปัตยกรรมคล้ายหอนามทุเรียน ชม **ถนนอลิชาเบรชวอล์ค** ซึ่งเป็นจุดชมวิวยามเย็นแม่น้ำสิงคโปร์

ได้เวลาสมควรเดินทางสู่สนามบินชางเก้ **พิเศษ !! ท่านสามารถชม THE JEWEL CHANGI** ตั้งอยู่ใจกลางท่าอากาศยานชางเก้ เกิดจากความร่วมมือของ Changi Airport Group และ CapitalLand Mall Asia โดยวางคอนเซ็ปต์ให้ที่นี่เป็นทั้งศูนย์กลางแห่งการบินเทอร์มินอลแห่งนี้ THE JEWEL ถูกออกแบบมาให้เป็นโดมกระจกขนาดใหญ่ มีพื้นที่ทั้งหมดราว ๆ 134,000 ตารางเมตร แบ่งเป็นชั้นเหนือพื้นดิน 5 ชั้น และชั้นใต้ดิน 5 ชั้น สามารถเชื่อมต่อไปยังเทอร์มินอล 1-3 ได้ โดยจุดกึ่งกลางสุดของอาคารจะอลังการด้วยน้ำตกยักษ์ (Rain Vortex) สูงราว ๆ 40 เมตร จะมีน้ำไหลพุ่งพรั่งลงมาจากเพดาน สู่แอ่งน้ำวนขนาดใหญ่ด้านล่าง



21.30 น. ออกเดินทางสู่สนามบินดอนเมือง โดยสายการบิน **THAI LION AIR** เที่ยวบินที่ **SL105**
(ไม่มีอาหารและเครื่องดื่มบริการบนเครื่อง)

23.00 น. เดินทางกลับถึงสนามบินดอนเมือง โดยสวัสดิภาพ พร้อมความประทับใจ

หมายเหตุ โปรแกรมการเดินทางอาจเปลี่ยนแปลงตามความเหมาะสม บริษัทฯ ขอสงวนสิทธิ์ในการปรับเปลี่ยนราคา หากมีการปรับขึ้นของราคาน้ำมันของสายบินหรือการเปลี่ยนแปลงกฎการเข้าประเทศที่มีค่าใช้จ่ายเพิ่มเติมรวมถึงการปรับเพิ่มราคา ค่าบัตรเข้าชมสถานที่ท่องเที่ยว (ตามประกาศของสถานที่ท่องเที่ยวต่างๆ หลังการจอร์จทาวน์)

****สำคัญมาก****

❖ หากเคยเข้าสิงคโปร์ด้วยชื่อเก่าหรือเคยถูกปฏิเสธการเดินทางเข้าสิงคโปร์ ต้องแจ้งให้ทราบก่อนลงทะเบียน

เอกสารที่ใช้ในการเดินทาง * สำคัญมาก *****

หนังสือเดินทางที่มีวันกำหนดอายุใช้งานเหลือไม่น้อยกว่า 6 เดือน หรือ 181 วัน นับจากวันที่จะออกเดินทาง

***** เมื่อชำระค่าทัวร์แล้วถือว่ารับทราบเงื่อนไขการจองทัวร์ทุกประการ *****

พร้อมส่งสำเนาหน้าพาสปอร์ตให้เจ้าหน้าที่จอร์จทาวน์ / ส่วนที่เหลือจ่ายก่อนเดินทาง 15 วัน

***** กรุณาตรวจสอบพาสปอร์ต ต้องมีอายุใช้งานเหลือไม่น้อยกว่า 6 เดือน นับจากวันเดินทาง *****

อัตรารวม

❖ รวมสัมภาระโหลดใต้ท้องเครื่อง 20 กก. + สัมภาระถือขึ้นเครื่อง 7 กก.

❖ ค่ารถรับส่งท่าเรือ กรุงเทพ-ท่าเรือแหลมฉบัง

❖ ตัวเครื่องบินและประกันภัยน้ำมันตามรายการ ชั้นประหยัด ไป/กลับตามกำหนดการของคณะทัวร์

❖ ค่ารถโค้ชปรับอากาศบริการตลอดการเดินทางตามรายการทัวร์

❖ ค่าอาหาร และเครื่องดื่มที่ระบุไว้ในรายการ

❖ ค่าที่พักบนเรือ 3 คืนพักห้องละ 2-3 ท่าน

❖ ค่าบัตรเข้าชมสถานที่ท่องเที่ยวต่าง ๆ ตามรายการที่ได้ระบุไว้

❖ ค่าประกันอุบัติเหตุในการเดินทาง 1,000,000 บาท (ขึ้นอยู่กับเงื่อนไขของกรมธรรม์เฉพาะเหตุการณ์ที่เกิดขึ้นระหว่างวันเดินทางเท่านั้น โดยจะต้องใช้ใบรับรองแพทย์และใบเสร็จรับเงินในการเบิก)

อัตรานี้ไม่รวม

- ❖ ค่าทิปไกด์+ค่าทิปคนขับรถ และภาษีท่าเรือ เหม่าจ่าย ท่านละ 2,500 บาทเก็บที่สนามบิน ณ วันเดินทาง (ไม่รวมค่าทิปหัวหน้าทัวร์ตามความพึงพอใจ)
- ❖ ไม่รวมค่าทิป (Gratuity On Board) 20 USD/ท่าน/คืน สำหรับห้อง Interior Stateroom (ISS) ชำระบนเรือโดยตรง
- ❖ ไม่รวมค่าทิป (Gratuity On Board) 25 USD/ท่าน/คืน สำหรับห้อง Balcony (BSS) ชำระบนเรือโดยตรง
- ❖ ค่าใช้จ่ายอื่นๆ เพิ่มเติมในกรณีที่ท่านติด COVID-19 ระหว่างเดินทาง เช่นค่าโรงแรม ค่าตรวจต่างๆ ค่าเลื่อนตัวเครื่องบิน ฯลฯ
- ❖ ค่าทำหนังสือเดินทางไทย และค่าธรรมเนียมสำหรับผู้ถือพาสปอร์ตต่างชาติ
- ❖ ค่าอาหาร และเครื่องดื่มที่ไม่ได้ระบุไว้ในรายการ
- ❖ ค่าใช้จ่ายอื่นๆ ที่มีได้ระบุไว้ในรายการ เช่น ค่าซักรีด โทรศัพท์ ค่ามินิบาร์ ฯลฯ
- ❖ ภาษีมูลค่าเพิ่ม 7% และภาษี ณ ที่จ่าย 3%

เงื่อนไขในการยกเลิกทัวร์

- ❖ ยกเลิกก่อนเดินทาง 45 วันขึ้นไป คืนค่าใช้จ่ายเต็มจำนวน
- ❖ ยกเลิกก่อนเดินทาง 15-44 วัน สงวนสิทธิ์ยึดค่าใช้จ่ายที่ชำระมาทั้งหมด
- ❖ ยกเลิกก่อนเดินทางน้อยกว่า 14 วัน สงวนสิทธิ์ยึดค่าทัวร์เต็มจำนวนหรือทั้งหมดที่ชำระมา
- ❖ กรณีมีเหตุยกเลิกทัวร์ โดยไม่ใช่ความผิดพลาดของบริษัททัวร์ เช่น เกิดจากสายการบิน ภัยธรรมชาติ หรือเหตุการณ์ต่างๆ แนวทางปฏิบัติจะเป็นไปตามสายการบินเท่านั้น
- ❖ กรณียกเลิก ช่วงวันหยุดเทศกาล วันหยุดนักขัตฤกษ์ วันหยุดยาว เนื่องจากเงื่อนไขการชำระเงินกับสายการบินและโรงแรมที่ต่างประเทศ ทำให้ไม่สามารถคืนค่าใช้จ่ายใดๆที่ชำระมาได้
- ❖ แนวทางปฏิบัติเป็นไปตาม พรบ. ธุรกิจนำเที่ยวทุกประการ

เงื่อนไขการจองทัวร์

หากไม่ได้ร่วมบริการทานอาหาร หรือค่าตัวเข้าชมใดๆ ในกรณีจองทัวร์ไม่สามารถคืนเงินได้ เนื่องจากค่าบริการที่ต่างประเทศเป็นแบบเหม่าจ่าย

1. เนื่องจากตัวเครื่องบินต้องเดินทางตามวันที่ ที่ระบุบนหน้าตั๋วเท่านั้น จึงไม่สามารถยกเลิก หรือเปลี่ยนแปลงการเดินทางใด ๆ ทั้งสิ้น ถ้ากรณียกเลิก หรือเปลี่ยนแปลงการเดินทาง ทางบริษัทฯขอสงวนสิทธิ์ในการคืนเงินทั้งหมดหรือบางส่วนให้กับท่าน
2. กรณีที่กองตรวจคนเข้าเมืองทั้งที่กรุงเทพฯ และในต่างประเทศปฏิเสธมิให้เดินทางออกหรือเข้าประเทศที่บริษัทระบุในรายการเดินทาง บริษัทฯขอสงวนสิทธิ์ไม่คืนค่าบริการไม่ว่ากรณีใด ๆ
3. ทางบริษัทฯ จะไม่รับผิดชอบใดๆทั้งสิ้น หากท่านใช้บริการของทางบริษัทฯไม่ครบ อาทิ ไม่เที่ยวบางรายการ, ไม่ทานอาหารบางมื้อ เพราะค่าใช้จ่ายทุกอย่าง ทางบริษัทฯได้ชำระค่าใช้จ่ายให้ตัวแทนต่างประเทศแบบเหม่าขาด
4. ค่าทัวร์เป็นแบบเหม่าจ่ายกับบริษัททัวร์ในต่างประเทศ ไม่สามารถคืนเงินค่าทัวร์ในทุกกรณี

5. ทางบริษัทฯจะไม่รับผิดชอบใดๆ ทั้งสิ้น หากเกิดสิ่งของสูญหายจากการโจรกรรม และ/หรือ เกิดอุบัติเหตุที่เกิดจากความประมาทของตัวนักท่องเที่ยวเอง
6. เมื่อท่านตกลงชำระเงินไม่ว่าทั้งหมดหรือบางส่วนกับทางบริษัทฯ ทางบริษัทฯ จะถือว่าท่านได้ยอมรับในเงื่อนไขข้อตกลงต่างๆ ที่ได้ระบุไว้แล้วทั้งหมด
7. ผู้เดินทางจะต้องตรวจสอบสถานะของVisa ด้วยตนเอง เช่นการต่ออายุ หรือ การทำRe-Entry หรือ สิทธิ หน้าที่ ต่างๆ หากมีเหตุหรือเกิดผลกระทบใดๆไม่ว่าในกรณีใดเกี่ยวกับ Visa ของท่าน ทางบริษัทฯจะไม่รับผิดชอบในทุกกรณี

หมายเหตุ

- ❖ หากกรุ๊ปยกเลิกจากจำนวนผู้เดินทางไม่ถึงกำหนด คืนเงินเต็มจำนวน
- ❖ กรุ๊ปคอนเฟิร์มเดินทาง 10 ท่านขึ้นไป (ไม่มีหัวหน้าทัวร์ไทย) // 15 ท่าน มีหัวหน้าทัวร์เดินทางไปด้วยจากเมืองไทย
- ❖ หากมีเหตุสุดวิสัยอันเกิดจากประกาศสถานการณ์ฉุกเฉินต่างๆ ทำให้เดินทางไม่ได้ อ้างอิงตาม พรบ. ธุรกิจนำเที่ยว หักค่าใช้จ่ายที่เกิดขึ้นจริง โดยมีใบเสร็จยืนยันกับลูกค้า
- ❖ ตัวเครื่องบินเป็นแบบกรุ๊ปคณะ ไม่สามารถเลือกหรือลือกที่นั่งได้ ที่นั่งอาจจะไม่ติดกัน ซึ่งเป็นไปตามเงื่อนไขของสายการบิน
- ❖ เรื่องห้องพักช่วงเทศกาล ห้องพักรูปลูกค้าระบุตอนจองทัวร์ ทางบริษัทฯ จะ Request ให้ทางโรงแรมตามขั้นตอน ในบางครั้งโรงแรมอาจเปลี่ยนชนิดห้องพักของลูกค้า ณ วันเข้าพัก แต่ทางบริษัทฯยืนยันว่าจะเพียงพอต่อจำนวนลูกค้า เช่น
Request สำหรับเตียง Double Bed หากห้องไม่พอ อาจจะเป็นห้อง TWIN ขยับเตียงให้ชิดกัน
Request สำหรับเตียง Triple Bed หากห้องไม่พอ จะจัดให้เป็น 2ห้อง ตามเงื่อนไขของโรงแรมที่จอง
- ❖ บริษัทฯ ขอสงวนสิทธิ์ที่จะเปลี่ยนแปลงรายละเอียดบางประการในทัวร์นี้ เมื่อเกิดเหตุจำเป็นสุดวิสัยจนไม่อาจแก้ไขได้และจะไม่รับผิดชอบใดๆ ในกรณีที่สูญหาย สูญเสียหรือได้รับบาดเจ็บที่นอกเหนือความรับผิดชอบของหัวหน้าทัวร์และเหตุสุดวิสัยบางประการ เช่น การนัดหยุดงาน ภัยธรรมชาติ การจลาจล ต่างๆ เนื่องจากรายการทัวร์นี้เป็นแบบเหมาจ่ายเบ็ดเสร็จ หากท่านสละสิทธิ์การใช้บริการใดๆ ตามรายการ หรือถูกปฏิเสธการเข้าประเทศไม่ว่าในกรณีใดก็ตาม ทางบริษัทฯ ขอสงวนสิทธิ์ไม่คืนเงินในทุกกรณี
- ❖ บริษัทฯ มีสิทธิ์ที่จะเปลี่ยนแปลงหรือสับเปลี่ยนรายการได้ตามความเหมาะสมบริษัทขอสงวนสิทธิ์ที่จะเลื่อนการเดินทางในกรณีที่มิผู้ร่วมคณะไม่ถึง 9 ท่าน การไม่รับประทานอาหารเช้าไม่เที่ยวตามรายการ ไม่สามารถขอหักค่าบริการคืนได้ เพราะการชำระค่าทัวร์เป็นไปในลักษณะเหมาจ่าย เมื่อท่านได้ชำระเงินมัดจำหรือทั้งหมด ไม่ว่าจะเป็นการชำระผ่านตัวแทนของบริษัทฯ หรือชำระโดยตรงกับทางบริษัทฯ ทางบริษัทฯ จะขอถือว่าท่านรับทราบและยอมรับในเงื่อนไขต่างๆ
บริษัทฯ ไม่รับผิดชอบค่าเสียหายในเหตุการณ์ที่เกิดจากสายการบิน ไฟล์ทยกเลิกโดยมีประกาศจากสายการบิน ภัยธรรมชาติ ปฏิวัติและอื่นๆที่อยู่นอกเหนือการควบคุมของทางบริษัทฯหรือค่าใช้จ่ายเพิ่มเติมที่เกิดขึ้นทางตรงหรือทางอ้อม เช่น การเจ็บป่วย, การถูกทำร้าย, การสูญหาย, ความล่าช้า หรือจากอุบัติเหตุต่างๆ

ข้อมูลเพิ่มเติม ล่องเรือสำราญ

ศุลกากร	ประเทศสิงคโปร์ อนุญาต ให้นำ บุหรี่ 1 ซอง/ท่าน และสุรา 1 ลิตร / ท่าน เข้าประเทศ และไมอนุญาตให้นำหมากฝรั่งเข้าประเทศ หากเจ้าหน้าที่ตรวจพบจะถูกยึดทันที และห้ามนำสิ่งของผิดกฎหมายเข้าประเทศมีบทลงโทษที่แรงมาก
บัตรเครดิต	การใช้จ่ายบนเรือสำราญส่วนใหญ่ใช้จ่ายเป็นเงินสกุล SGD ซึ่งสามารถทำรายการผ่านบัตรเครดิตที่ได้ลงทะเบียนเชื่อมกับบัตร Cruise card ก่อนเดินทางได้
อุณหภูมิ	กรุณาเช็กกับเจ้าที่อีกครั้งหนึ่ง หรือที่ www.cnn.com/weather
เวลาท้องถิ่น	เวลาบนเรือจะใช้เวลาท้องถิ่นจากท่าเรือเมืองแรกที่เดินทาง ทั้งนี้อาจมีการเปลี่ยนแปลงในแต่ละวัน ตามเขตน่านน้ำแต่ละประเทศ ซึ่งสามารถตรวจสอบได้จากหนังสือพิมพ์ประจำวันบนเรือ หรือประกาศจากทางเรือ (เวลาท้องถิ่นของสิงคโปร์เร็วกว่าประเทศไทย 1 ชั่วโมง)
สกุลเงิน	อัตราแลกเปลี่ยนประมาณ 26.00=1 เหรียญสิงคโปร์ดอลลาร์ ท่านสามารถแลกเงินได้ที่แหล่งแลกเปลี่ยนทั่วไป หรือแลกได้ที่สนามบิน
กระแสไฟฟ้า	ระบบกระแสไฟฟ้าเหมือนกับไทยคือประมาณ 220-240 โวลต์ เต้าเสียบปลั๊ก มีทั้งแบบ 3ขาแบน ,2-ขาแบน ดังนั้นควรเตรียม หัวปลั๊กหรืออะแดปเตอร์ซึ่งเป็นแบบหัวใหญ่(Travel Universal Adaptir) ทีมขายอยู่ตามร้านอุปกรณ์ไฟฟ้าทั่วไป
ภาษา	บนเรือสำราญส่วนใหญ่ใช้ภาษาอังกฤษเป็นภาษาสากล
น้ำดื่ม	บนเรือมีบริการน้ำดื่มไว้ในห้องพักรฟรี 2 ขวด/วัน
อาหาร	ทุกท่านสามารถรับประทานอาหารได้ที่ห้องอาหารบุฟเฟ่ต์นานาชาติ รายการอาหารและเวลาเป็นไปตามที่เรือกำหนด โดยจะมีอาหารทั้งมือเช้า กลางวัน เย็น ค่าจนถึงดึกให้บริการ สลับเปลี่ยนกันตามมืออาหารตลอดทั้งวัน หรือมีอาหารเย็นท่านอาจเลือกรับประทานอาหารมือเย็นได้ที่ห้องอาหารหลักที่จะมีระบุไว้ใน cruise card ของทุกท่าน โดยจะ Open seating โดยจะสัมพันธ์กับการชมการแสดง ณ ห้องโรงละครหลัก ท่านที่ทานอาหารรอบแรกจะได้ชมการแสดงรอบแรก และทานอาหารรอบสองชมการแสดงรอบหลัง ** ค่าใช้จ่ายเพิ่มเติมในส่วนห้องอาหารพิเศษจะถูกตัดต้องทำการจองเพิ่มเติมบนเรือสำราญ ค่าใช้จ่ายเป็นไปตามมืออาหารและราคาที่เรือกำหนด
สิ่งที่ต้องเตรียม	ยาประจำตัว สำหรับท่านที่มีโรคประจำ ควรนำยาติดตัวไปด้วย สำหรับยาสามัญ หัวหน้าทัวร์จะเตรียมไปให้บริการ อุปกรณ์อาบน้ำ ของใช้ส่วนตัว, ชุดว่ายน้ำสำหรับท่านที่จะเล่นน้ำ Universal adaptor, สายชาร์ตโทรศัพท์ การเตรียมกล้อง ควรเตรียมกล้องและอุปกรณ์ต่างๆไปให้พอเพียง เพราะที่ต่างประเทศราคาแพงหรือคุณภาพไม่ดี



<p>สิ่งที่ไม่อนุญาตให้นำขึ้นและลงเรือ</p>	<ul style="list-style-type: none"> • ทางเรือใช้มาตรการตามหลักเดียวกันกับเครื่องบิน • ของเหลว เจล สเปรย์ ความจุไม่เกิน 100 มิลลิลิตร • Power Bank นำใส่กระเป๋าพกพาเท่านั้น ห้ามนำโหลดลงกระเป๋าเดินทาง • เครื่องดื่มทุกชนิดทั้งที่มี และ ไม่มีแอลกอฮอล์ • ของสด เช่น ผลไม้(โดยเฉพาะทุเรียน และเงาะ) เนื้อสัตว์ • อาวุธ ของมีคม สารเสพติด และสิ่งผิดกฎหมายทุกชนิด
<p>เครื่องแต่งกาย</p>	<ul style="list-style-type: none"> • หากท่านจะเข้ารับประทานอาหารค่ำที่ห้องอาหารหลัก ตามธรรมเนียมเรือถือเป็นการเชิญทานอาหารเหมือนไปรับประทานอาหารในภัตตาคาร ทางเรือจึงขอความร่วมมือท่านแต่งกายให้สุภาพเรียบร้อยหรือกึ่งทางการได้ • เสื้อผ้าที่เตรียมไว้สำหรับเดินทาง ควรเตรียมเสื้อผ้าสบายๆรองทำสวมใส่สบาย แวนกันแดด ร่มพับกระเป๋าเดินทางน้ำหนักไม่ควรเกิน 20 กิโลกรัมต่อ 1 ท่าน หากน้ำหนักเกินกว่าที่กำหนดไว้ ทางเรือจะเรียกเก็บค่าน้ำหนักเพิ่มประมาณ กิโลกรัมละ 20 SGD ขึ้นอยู่กับข้อบังคับของเรือ ณ วันเดินทาง ควรตรวจดูป้ายชื่อทุกครั้ง เนื่องจากการส่งกระเป๋าไปตามห้องพักจะดูป้ายผูกกระเป๋าเป็นหลัก

ขั้นตอนการขึ้น-ลง เรือสำราญ

1. เดินทางถึงอาคารผู้โดยสารท่าเรือแรก นำพาสปอร์ต เช็คอินได้ที่ เคาน์เตอร์เช็คอิน ท่านจะได้รับ Cruise Card ที่จะใช้แทนกุญแจห้องพัก ใช้เป็นเครดิตการ์ด แทนการขึ้นและลงเรือในท่าเรือถัดๆ ไป



รูปภาพด้านบนใช้เพื่ออ้างอิงรูปแบบการ์ดเท่านั้น

หากกรณีการ์ดสูญหายกรุณาติดต่อแจ้งทาง Reception

- นำสัมภาระ ผ่านพิธีการเอ็กเชอร์รี่ เช่นเดียวกับการเดินทางที่สนามบิน เพื่อให้เจ้าหน้าที่ทางเรือลำเลียงให้ไปให้ถึงห้องส่วนตัวของทุกท่าน หรือท่านที่สะดวกจะถือกระเป๋าขึ้นไปเองก็สามารถทำได้ (อาจต้องใช้เวลาในการรอคอยในการลำเลียงสัมภาระสู่ห้องพักของท่าน)
- นำพาสปอร์ต ใบ ตม. ผ่านพิธีการตรวจคนเข้าเมือง เช่นเดียวกับการเดินทางออก โดยสาร
- เมื่อถึงประตูเรือ เจ้าหน้าที่เรือจะเก็บพาสปอร์ตของท่านไว้ และจะคืนในวันเดินทางกลับ พร้อมนำการ์ดห้องพักท่านรูดกับเครื่องบันทึก เพื่อยืนยันว่าท่านได้เป็นผู้ร่วมเดินทางในทริปนี้ ของเรือสำราญ
- สามารถไปที่ห้องพักของท่านได้ทันที หรือจะให้บริการห้องอาหารบุฟเฟต์ในทันทีที่ขึ้นเรือสำราญ กรุณาศึกษาจุดช้อปปิ้งพหุภัณฑ์ฉุกเฉินที่อยู่ด้านหลังประตูห้องพักของท่าน
- ก่อนเรือจะออกเดินทาง จะมีการซ้อมอพยพหนีภัย หรือ Muster Drill จะมีสัญญาณดังขึ้น ให้ไปตามจุดที่ระบุไว้ใน Cruise Card โดย

เจ้าหน้าที่จะแจ้งให้หยิบเสื้อชูชีพที่มีพอดี้กับผู้พักในห้องพักไว้ด้วยหรือไม่แล้วแต่กรณีไป

ขั้นตอนการชำระค่าใช้จ่าย และรับพาสปอร์ตคืน

1. คืนสูทท้ายของการเดินทาง นำคีย์การ์ดห้องพักของท่าน แจ้งชำระค่าใช้จ่าย ที่ Reception จากนั้นเจ้าหน้าที่จะแจ้งยอดค่าใช้จ่ายที่ใช้ไปทั้งหมดซึ่ง ท่านสามารถชำระเป็นเงินสด หรือบัตรเครดิต

****กรณีชำระบัตรเครดิต อัตราแลกเปลี่ยน ตามเงื่อนไขที่เรือกำหนด****

1. ก่อนวันสูทท้ายที่เรือสำราญจะเทียบท่า ท่านสามารถแจ้งรับพาสปอร์ตได้ที่ Reception หรือทางเรือจะมีแจ้งจุดและเวลาที่รับหนังสือเดินทางคืนแก่ทุกท่าน

กรณีลูกค้าต้องการใช้บริการ Wi fi บนเรือ รายละเอียดค่าใช้จ่ายดังนี้

เมื่อเรือเริ่มล่องออกจากท่าเรือ สัญญาณโทรศัพท์ และ Internet ของท่านจะไม่สามารถใช้งานได้ ทางเรือจะมี WIFI แบบ Satellite ให้บริการ อัตราค่าบริการ 1 user / 1 เครื่อง ไม่สามารถแชร์สัญญาณกับเครื่องอื่นได้

สงวนสิทธิ์อัตราค่าบริการอาจมีการเปลี่ยนแปลง กรุณาเช็คราคาที่แน่นอนอีกครั้งกับเจ้าหน้าที่บนเรือ (สัญญาณบางพื้นที่อาจไม่เสถียร ส่วนใหญ่บริเวณห้องอาหาร สถานกิจกรรม จะมีสัญญาณมากกว่าในห้องพัก)

กรณีที่ท่านเลือกใช้ Pocket wifi หรือซิมที่ให้บริการสัญญาณอินเทอร์เน็ตสามารถเลือกเปิดใช้ได้ตามประเทศที่เดินทาง โดยวันปกติเรือจะล่องใกล้ชายฝั่งซึ่งสามารถใช้งานได้เป็นบางช่วงแต่หากเป็นวันที่เรือล่องน่านน้ำสากลจะไม่สามารถใช้งานในลักษณะนี้ได้

**** ราคา Wi-fi เป็นราคาคร่าวๆ หากท่านใดสนใจ โปรดเช็คที่หน้าเคาเตอร์อีกครั้ง ****

ค่าอินเทอร์เน็ตบนเรือ

RECOMMENDED USAGE	PRICING (SGD)				
	1 NIGHT	2 NIGHT	3 NIGHT	4 NIGHT	5 NIGHT
* E-mail	12	24	36	48	60
* Chat					
* Social media					
* E-mail	21	42	63	84	105
* Chat					
* Social media					
* E-mail	32	64	96	128	160
* Chat					
* Social media					
* E-mail	41	82	123	164	205
* Chat					
* Social media					
* E-mail	18	36	54	72	75
* Chat					
* Social media					
* Light media streaming					
* E-mail	33	66	99	132	165
* Chat					
* Social media					
* Light media streaming					
* E-mail	50	100	150	200	250
* Chat					
* Social media					
* Light media streaming					
* E-mail	63	126	189	252	315
* Chat					
* Social media					
* Light media streaming					
* E-mail	20				
* Chat					
* Social media					
* E-mail	32				
* Chat					
* Social media					
* Light media streaming					